



Hauts-de-France



Bovins viande en Hauts-de-France : Conjoncture 2016

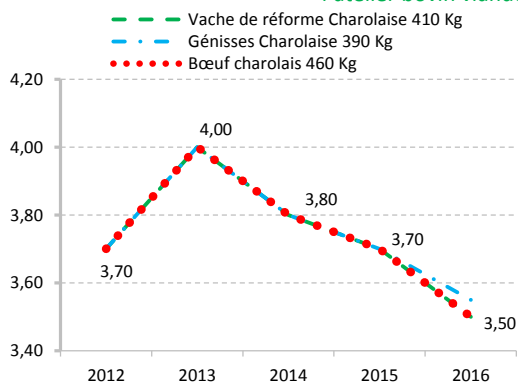
LES CHIFFRES CLES ET LEURS EVOLUTIONS



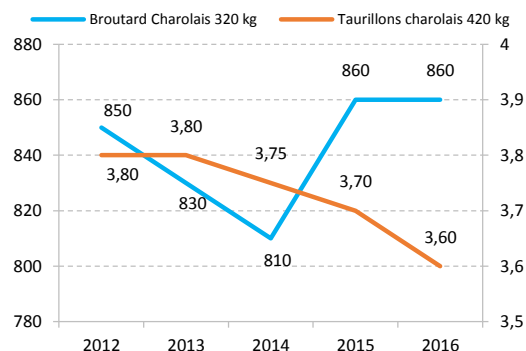
L'année fut exceptionnellement mauvaise pour les rendements et les prix des cultures céréalières et oléo-protéagineuses qui représentent 61 % de la surface agricole régionale. La présence de bovins viande sur des exploitations de polyculture atténue l'impact négatif de l'année comparativement aux exploitations céréalières.

Elles subissent néanmoins une baisse des excédents bruts d'exploitation (EBE) de deux à trois fois inférieurs aux années antérieures. La viande bovine a aussi connu une dégradation des cours (- 4 %), qui n'est pas complètement compensée par la baisse des charges opérationnelles (- 2 %).

Evolution de 2012 à 2016 des cours des produits de l'atelier bovin viande



Evolution de 2012 à 2016 du prix du brouillard et du taurillon charolais



CHOISISSEZ VOTRE SYSTEME

HERBAGER	NAISSEUR	NAISSEUR-ENGRAISSEUR	ENGRAISSEUR
105 vêlages 179 UGB PBVV* : 320 kg/UGB Vêlages de printemps Ventes : 51 brouillards SAU : 135 ha, 1 UMO 120 ha de prairies SFPc** : 121 ha 1,5 UGB/ha d'herbe Maïs ensilage : 0 ha Enrubannage : 36 ha Foin : 65 ha	100 vêlages, 168 UGB PBVV* : 320 kg/UGB Vêlages d'hiver Ventes : 47 brouillards SAU : 210 ha, 2 UMO 70 ha de prairies SFPc** : 85 ha 2,2 UGB/ha d'herbe Maïs ensilage : 5 ha Foin : 10 ha Céréales : 84 ha Colza : 28 ha Betteraves : 18 ha Maïs grain : 5 ha	65 vêlages 119 UGB PBVV* : 400 kg/UGB Vêlages d'hiver Ventes : 29 taurillons SAU : 160 ha, 1,5 UTH 45 ha de prairies SFPc** : 57 ha 2,2 UGB/ha d'herbe Maïs ensilage : 10 ha Foin : 6 ha Céréales : 69 ha Colza : 13 ha Betteraves : 10 ha Maïs grain : 13 ha	200 places taurillons 115 UGB PBVV* : 840 kg/UGB Vente : 232 taurillons à 450 kg carcasse SAU : 200 ha, 2 UMO 0 ha de prairies SFPc** : 26 ha 4,4 UGB/ha de SFP Maïs ensilage : 26 ha Céréales : 120 ha Colza : 20 ha Betteraves : 20 ha Maïs grain : 14 ha
HN	PN	PNE	PE
Page 2	Page 2	Page 3	Page 3

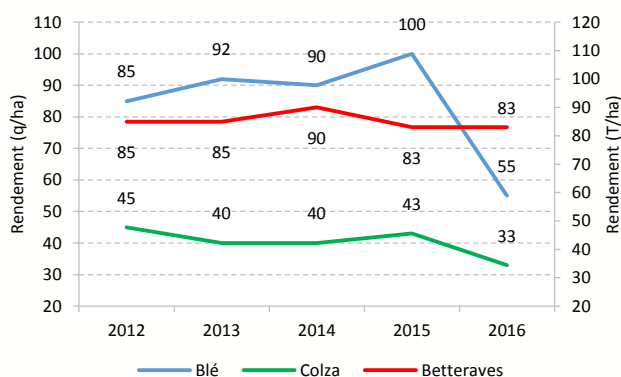
PBVV* : Production Brute de Viande Vive. C'est le nombre de kilo de viande en vif produit par 1 UGB. A l'image des quintaux/ha pour le blé, ce critère technique caractérise le mieux la performance technique de l'atelier viande.

SFPc ** : C'est la Surface Fourragère Principale corrigée qui intègre à la SFP les surfaces équivalentes en co-produits achetés (1 ha = 12 T de matière sèche de co-produits).

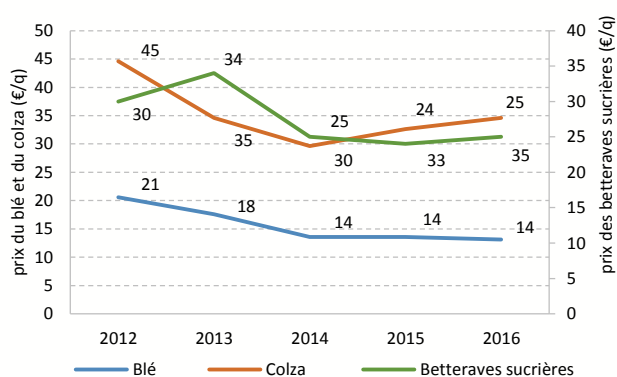


COLLECTION RÉFÉRENCES

Evolution des rendements



Evolution du prix de vente des cultures

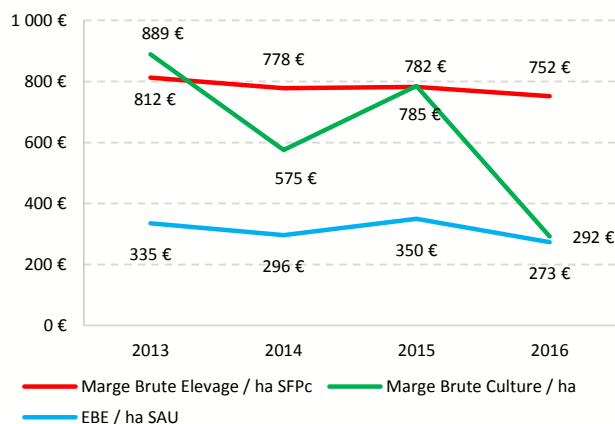


LE SYSTEME HERBAGER NAISSEUR (HN)

105 ABA

	Unité	2013	2014	2015	2016	Variation N-1
PRODUIT VIANDE	/UGB	827 €	789 €	789 €	768 €	-3%
25 vaches	/Kg	4,00 €	3,80 €	3,70 €	3,50 €	-6%
24 génisses	/Kg	4,00 €	3,80 €	3,70 €	3,55 €	-4%
51 broutards	/Tête	876 €	855 €	908 €	908 €	0%
1 broutarde	/Tête	670 €	670 €	670 €	650 €	-3%
CHARGES ELEVAGE	/UGB	277 €	266 €	259 €	258 €	0%
Coût alimentaire :	/UGB	180 €	172 €	165 €	164 €	-1%
Dont SFP :	/UGB	93 €	90 €	89 €	89 €	0%
Dont concentré :	/UGB	64 €	60 €	57 €	55 €	-4%
Frais d'élevage :	/UGB	97 €	94 €	94 €	94 €	0%
MARGE BRUTE ELEVAGE						
Elevage hors ABA :	/ha SFPc	675 €	641 €	653 €	623 €	-5%
Elevage avec ABA :	/ha SFPc	457 €	435 €	443 €	423 €	-5%
Elevage avec ABA :	/ha SFPc	812 €	778 €	782 €	752 €	-4%
Elevage avec ABA :	/UGB	550 €	528 €	530 €	510 €	-4%
PRODUIT CULTURES	/ha	1 486 €	1 160 €	1 373 €	863 €	-59%
CHARGES CULTURES	/ha	598 €	585 €	588 €	571 €	-3%
Dont engrais :	/ha	177 €	167 €	167 €	167 €	0%
Dont produit phyto :	/ha	180 €	180 €	183 €	177 €	-3%
MARGE CULTURES	/ha	889 €	575 €	785 €	292 €	-169%
CHARGES DE STRUCTURE	/ha SAU	611 €	611 €	602 €	597 €	-1%
EXCEDENT BRUT D'EXPLOITATION	Total	45 262 €	39 956 €	47 184 €	36 809 €	-28%
	/ha SAU	335 €	296 €	350 €	273 €	

Evolution des critères économiques HN

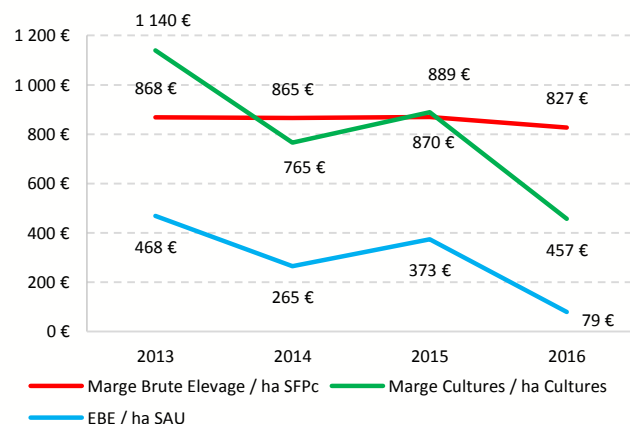


LE SYSTEME POLYCUITEUR NAISSEUR (PN)

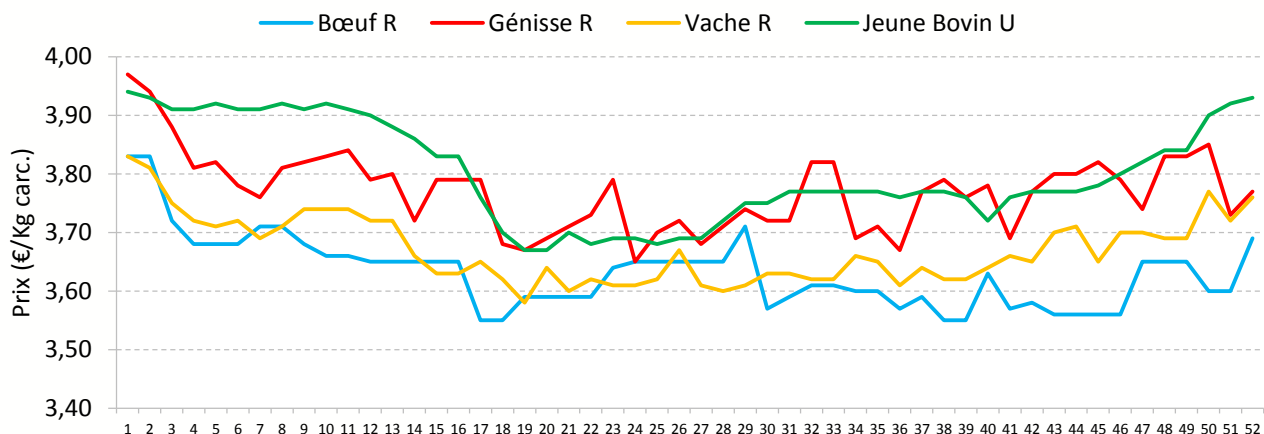
100 ABA

	Unité	2013	2014	2015	2016	Variation N-1
PRODUIT VIANDE	/UGB	822 €	791 €	785 €	763 €	-3%
28 vaches	/Kg	4,00 €	3,80 €	3,70 €	3,50 €	-6%
19 génisses	/Kg	4,00 €	3,80 €	3,70 €	3,55 €	-4%
47 broutards	/Tête	876 €	855 €	908 €	908 €	0%
CHARGES ELEVAGE	/UGB	385 €	357 €	347 €	345 €	-1%
Coût alimentaire :	/UGB	275 €	249 €	238 €	234 €	-2%
Dont SFP :	/UGB	87 €	84 €	85 €	86 €	1%
Dont concentré :	/UGB	23 €	22 €	21 €	21 €	0%
Frais d'élevage :	/UGB	70 €	108 €	108 €	110 €	2%
MARGE BRUTE ELEVAGE						
Elevage hors ABA :	/ha SFPc	671 €	667 €	690 €	648 €	-6%
Elevage avec ABA :	/ha SFPc	338 €	335 €	348 €	328 €	-6%
Elevage avec ABA :	/ha SFPc	868 €	865 €	870 €	827 €	-5%
Elevage avec ABA :	/UGB	437 €	434 €	438 €	419 €	-5%
PRODUIT CULTURES	/ha	1 695 €	1 316 €	1 146 €	1 000 €	-15%
CHARGES CULTURES	/ha	554 €	551 €	558 €	543 €	-3%
Dont engrais :	/ha	174 €	165 €	164 €	164 €	0%
Dont produit phyto :	/ha	179 €	179 €	186 €	180 €	-3%
MARGE CULTURES	/ha	1 140 €	765 €	889 €	457 €	-95%
CHARGES DE STRUCTURE	/ha SAU	782 €	768 €	761 €	761 €	0%
EXCEDENT BRUT D'EXPLOITATION	Total	98 207 €	55 741 €	78 422 €	16 689 €	-370%
	/ha SAU	468 €	265 €	373 €	79 €	

Evolution des critères économiques PN



Evolution des cotations entrée abattoir sur l'année 2016



LE SYSTEME POLYCLTEUR NAISEUR-ENGRASSEUR (PNE)

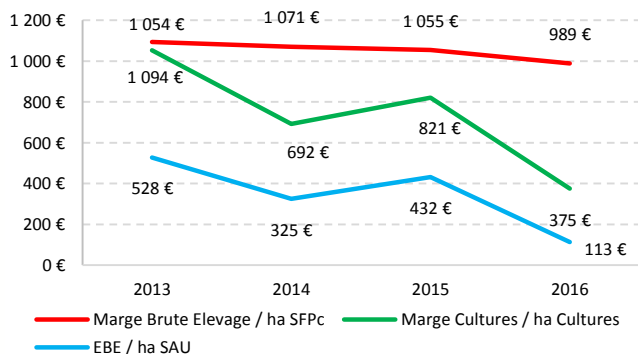
65 ABA

	Unité	2013	2014	2015	2016	Variation N-1
PRODUIT VIANDE	/UGB	965 €	936 €	913 €	882 €	-4%
22 vaches	/UGB	4,00 €	3,80 €	3,70 €	3,50 €	-6%
7 génisses	/Kg	4,00 €	3,80 €	3,70 €	3,55 €	-4%
29 taurillons	/Kg	3,80 €	3,75 €	3,70 €	3,60 €	-3%
1 broutardes	/Kg	670 €	670 €	670 €	650 €	-3%
CHARGES ELEVAGE	/UGB	437 €	419 €	404 €	404 €	0%
Coût alimentaire :	/UGB	329 €	313 €	298 €	297 €	0%
Dont SFP :	/UGB	115 €	114 €	114 €	113 €	-1%
Dont concentré :	/UGB	153 €	141 €	136 €	130 €	-5%
Frais d'élevage :	/UGB	108 €	106 €	106 €	108 €	2%
MARGE BRUTE ELEVAGE						
Elevage hors ABA :	/ha SFPC	897 €	874 €	868 €	802 €	-8%
	/UGB	433 €	422 €	419 €	387 €	-8%
Elevage avec ABA :	/ha SFPC	1 094 €	1 071 €	1 055 €	989 €	-7%
	/UGB	528 €	517 €	509 €	477 €	-7%
PRODUIT CULTURES	/ha	1 620 €	1 252 €	1 384 €	925 €	-50%
CHARGES CULTURES	/ha	566 €	560 €	563 €	551 €	-2%
Dont engrais :	/ha	189 €	178 €	167 €	176 €	5%
Dont produit phyto :	/ha	170 €	170 €	167 €	169 €	1%
MARGE CULTURES	/ha	1 054 €	692 €	821 €	375 €	-119%
CHARGES DE STRUCTURE	/ha SAU	751 €	737 €	729 €	731 €	0%
EXCEDENT BRUT D'EXPLOITATION	Total	84 414 €	52 057 €	69 155 €	18 129 €	-281%
	/ha SAU	528 €	325 €	432 €	113 €	

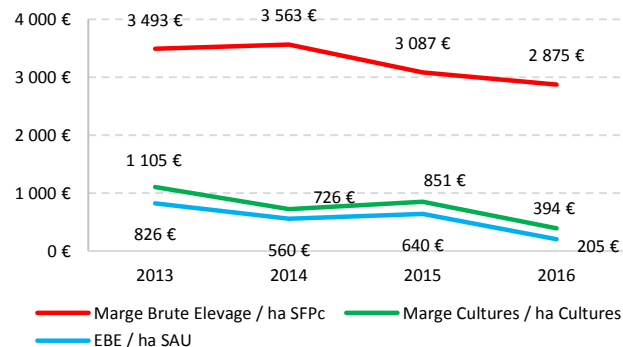
LE SYSTEME POLYCLTEUR ENGRASSEUR DE TAURILLONS (PE)

	Unité	2013	2014	2015	2016	Variation N-1
PRODUIT VIANDE	/UGB	1 610 €	1 586 €	1 457 €	1 367 €	-7%
ACHATS						
240 broutards	/Tête	880 €	870 €	910 €	910 €	0%
VENTES						
232 taurillons	/Kg	3,80 €	3,75 €	3,70 €	3,60 €	-3%
CHARGES ELEVAGE	/UGB	822 €	782 €	761 €	718 €	-6%
Coût alimentaire :	/UGB	690 €	659 €	697 €	595 €	-17%
Dont SFP :	/UGB	133 €	133 €	133 €	133 €	0%
Dont concentré :	/UGB	557 €	526 €	505 €	462 €	-9%
Frais d'élevage :	/UGB	132 €	123 €	123 €	123 €	0%
MARGE BRUTE ELEVAGE						
Elevage hors aides :	/ha SFPC	3 493 €	3 563 €	3 087 €	2 875 €	-7%
	/UGB	788 €	804 €	697 €	649 €	-7%
Elevage avec aides :	/ha SFPC	3 493 €	3 563 €	3 087 €	2 875 €	-7%
	/UGB	788 €	804 €	697 €	649 €	-7%
PRODUIT CULTURES	/ha	1 667 €	1 284 €	1 413 €	942 €	-50%
CHARGES CULTURES	/ha	562 €	558 €	562 €	548 €	-3%
Dont engrais :	/ha	179 €	147 €	168 €	168 €	0%
Dont produit phyto :	/ha	175 €	153 €	181 €	174 €	-4%
MARGE CULTURES	/ha	1 105 €	726 €	851 €	394 €	-116%
CHARGES DE STRUCTURE	/ha SAU	870 €	837 €	823 €	833 €	1%
EXCEDENT BRUT D'EXPLOITATION	Total	165 341 €	111 950 €	128 062 €	40 990 €	-212%
	/ha SAU	826 €	560 €	640 €	205 €	

Evolution des critères économiques PNE

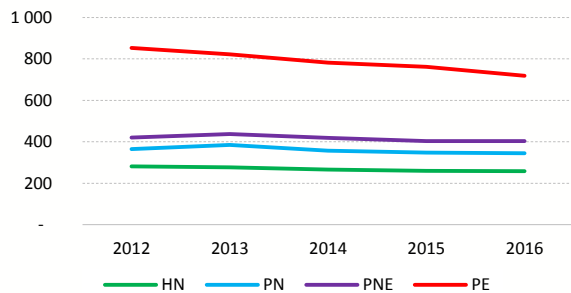


Evolution des critères économiques PE

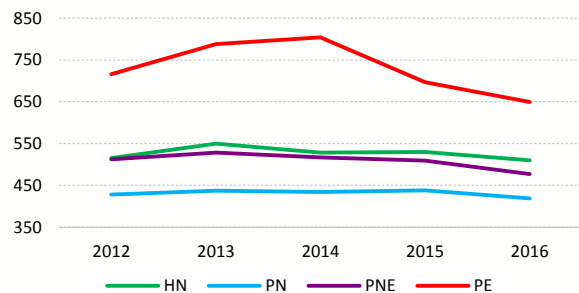


EVOLUTION DU COÛT DES INTRANTS ET DE LA MARGE BRUTE

Evolution des charges opérationnelles animales par UGB (€)



Evolution de la marge brute animale par UGB (€)

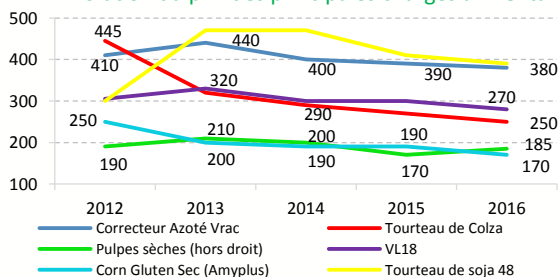


BAISSE DE LA MARGE BRUTE ELEVAGE

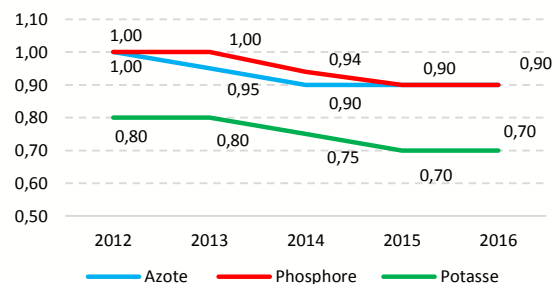
A 4 € le kilo carcasse (race charolaise) en 2013, l'élevage recouvrait le moral. L'embellie a été de courte durée puisque depuis le produit a diminué de 7 à 8 %. La faible diminution des charges, ne permet pas de compenser la baisse du prix de vente des animaux, entraînant une baisse de la marge brute animale. Il est entendu que le temps de travail consacré à l'élevage est plus important que pour les cultures.

Le passage des Primes au Maintien du Troupeau Vaches Allaitantes (PMTVA) aux Aide aux Bovins Allaitants (ABA) a contribué généralement à diminuer le montant des primes, les génisses n'étant plus primées. L'excédent brut d'exploitation est également impacté par la convergence des primes PAC.

Evolution du prix des principales charges alimentaires



Evolution du prix des engrais minéraux



CONSTAT

La rentabilité de la production de viande bovine est régulièrement remise en cause. Toutefois, les chiffres montrent que les surfaces fourragères dégagent une marge supérieure aux marges cultures. Pour les systèmes naisseurs et naisseurs engraisseurs, la marge culture n'est que de 416€/ha, contre 908€/ha pour la marge animale. C'est d'autant plus méritant que les cultures fourragères occupent généralement des terres à moindre potentiel.

Dans la conjoncture actuelle, il ne faut pas chercher à opposer culture et élevage, les deux sont complémentaires. **Le problème de fond reste le prix de vente des produits agricoles (animaux et cultures) insuffisant pour dégager un excédent brut d'exploitation digne d'une structure viable, vivable et pérenne.**

Viable : je paie mes annuités ; **Vivable** : je dégage du disponible pour vivre ; **Pérenne** : je constitue de la trésorerie pour investir et développer mon exploitation (autofinancement).

Document édité par l'Institut de l'Elevage

149 rue de Bercy - 75595 Paris Cedex 12 - www.idele.fr
Mars 2017 - Référence Idele : 00 17 303 002 - ISSN : 2274-5246 – ISBN 978-2-36343-831-7
Réalisation : Valérie Lochon - Crédit photos : Institut de l'Elevage, Chambres d'agriculture

Ont contribué à ce dossier :

Pierre Mischler - Institut de l'Elevage - Tél. : 03 22 33 64 73 - pierre.mischler@idele.fr
Karine Lemaire Aelvoet - Chambre d'Agriculture de l'Oise Tél. : 03 44 11 45 61 - karine.lemaire@agri60.fr
Daniel Platel - Chambre d'Agriculture de la Somme - Tél. : 03 22 33 69 73 - d.platel@somme.chambagri.fr
Etienne Falentin - Chambre d'Agriculture de l'Aisne - Tél. : 03 23 97 54 10 - etienne.falentin@ma02.org
Guy Corbeille - Chambre d'Agriculture du Nord-Pas-de-Calais - Tél. : 03 21 60 57 70 - guy.corbeille@agriculture-npdc.fr
Paul Lamothe - Chambre d'Agriculture du Nord-Pas-de-Calais - Tél. : 03 21 60 57 70 - paul.lamothe@agriculture-npdc.fr



Retrouvez sur internet le détail des résultats économiques conjoncture 2016 sur le site de l'Institut de l'Elevage et des Chambres Régionales d'Agriculture de Picardie et du Nord-Pas-de-Calais.

INOSYS – RÉSEAUX D'ELEVAGE

Un dispositif partenarial associant des éleveurs et des ingénieurs de l'Institut de l'Elevage et des Chambres d'agriculture pour produire des références sur les systèmes d'élevages.

Ce document a reçu l'appui financier de FranceAgrimer et du Casdar

