

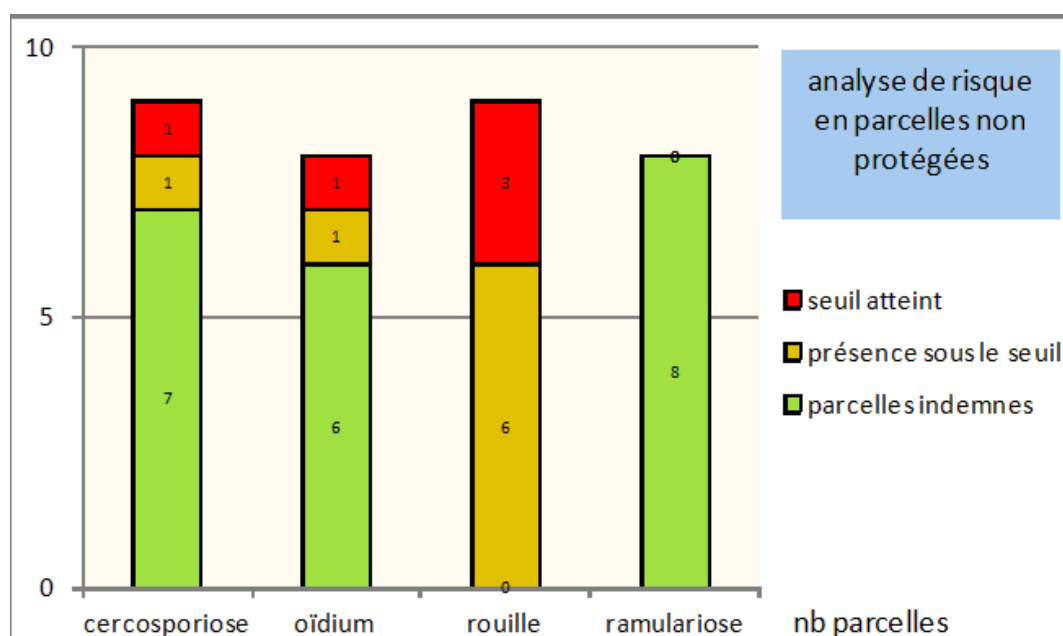


- **BETTERAVES** : La rouille continue sa progression dans les Hauts de France.
Faible activité des Bio-agresseurs.
Les betteraves souffrent du manque d'eau et de la canicule.

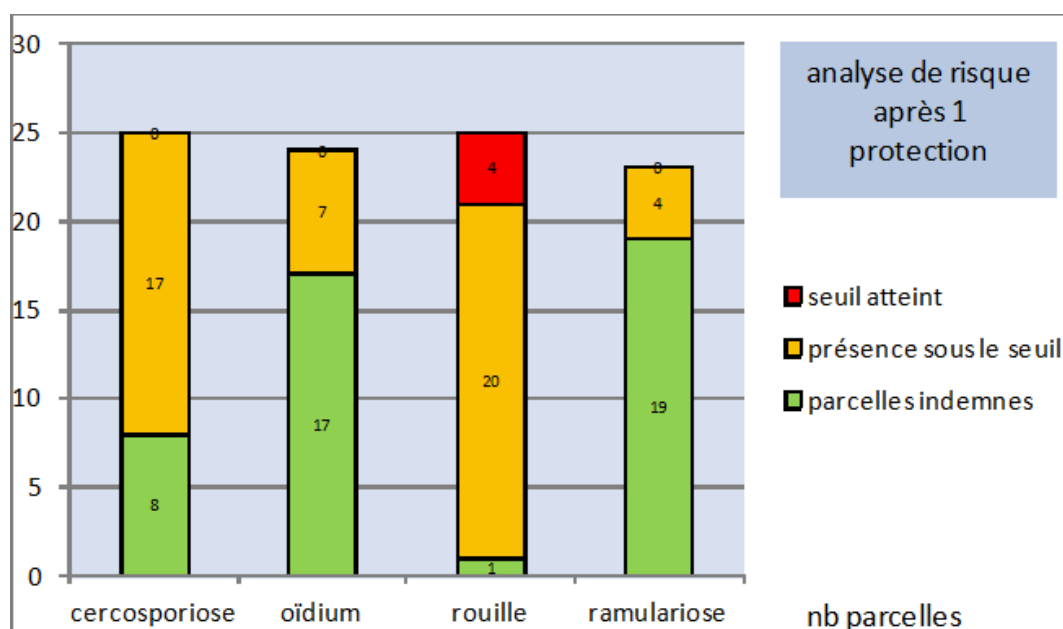
BETTERAVES

Observations maladies du feuillage: 45 parcelles observées.

Parcelles non protégées :



Analyse de risque après une protection:



Cette semaine nous constatons une faible évolution des maladies du feuillage. La rouille reste la plus présente dans les parcelles du réseau :

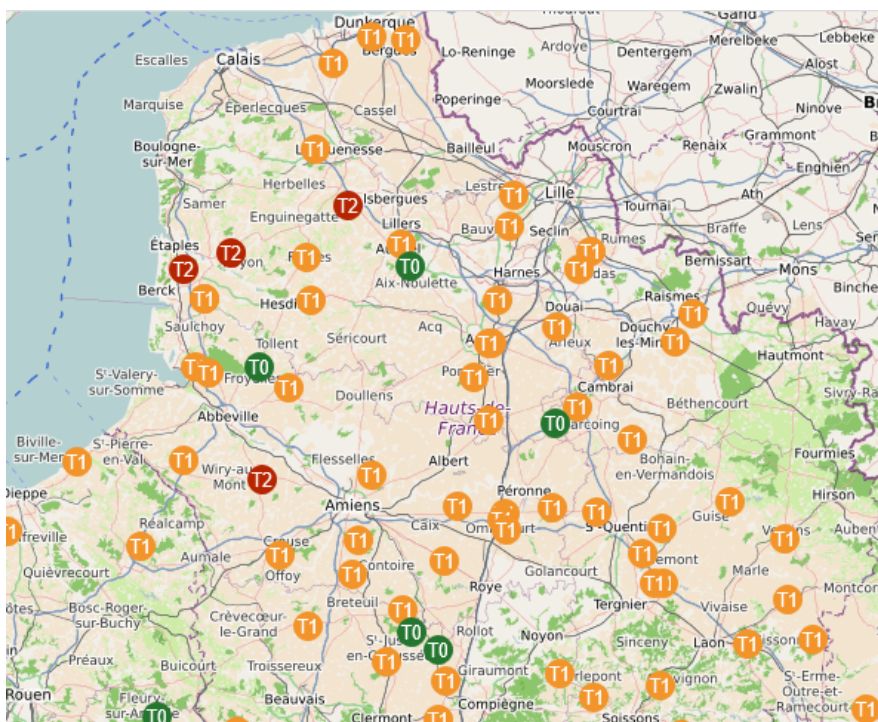
-Rouille : La rouille est encore majoritaire dans le réseau, 2 nouvelles parcelles atteignent le seuil T1 dans la Somme et l'Aisne. 4 parcelles ont franchi le seuil T2, 3 dans le Pas-de-Calais et 1 dans la Somme.

-Oïdium : Une parcelle déclenche le seuil T1 à Ailly sur Noye (80).

-Cercosporiose : Une parcelle arrive au seuil d'intervention T1 cette semaine à Fléquières (59).

-Pas de ramulariose signalée au seuil cette semaine.

Carte Alerte Maladies au 11 août :



Alerte Maladies

La filière betteravière vous conseille en temps réel dans la gestion des principales maladies foliaires (cercosporiose, oïdium, rouille et ramulariose) grâce à cette carte actualisée par ses experts.

Comment lire cette carte ?

- T0 : seuil de risque maladies non atteint
- T1 : seuil de risque atteint, T1 réalisé ou à réaliser
- T2 : seuil de risque atteint, T2 réalisé ou à réaliser

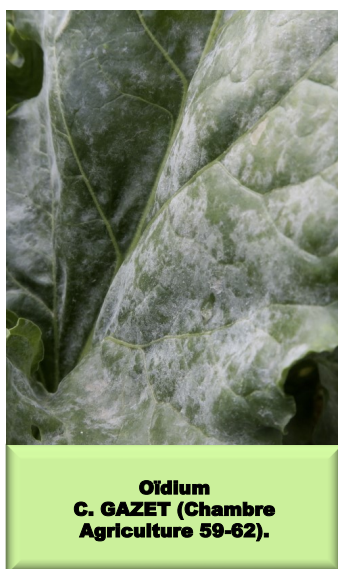


Retrouvez la carte de vigilance via le lien menant à « Alerte Maladies » : <http://maladies.itbfr.org/>

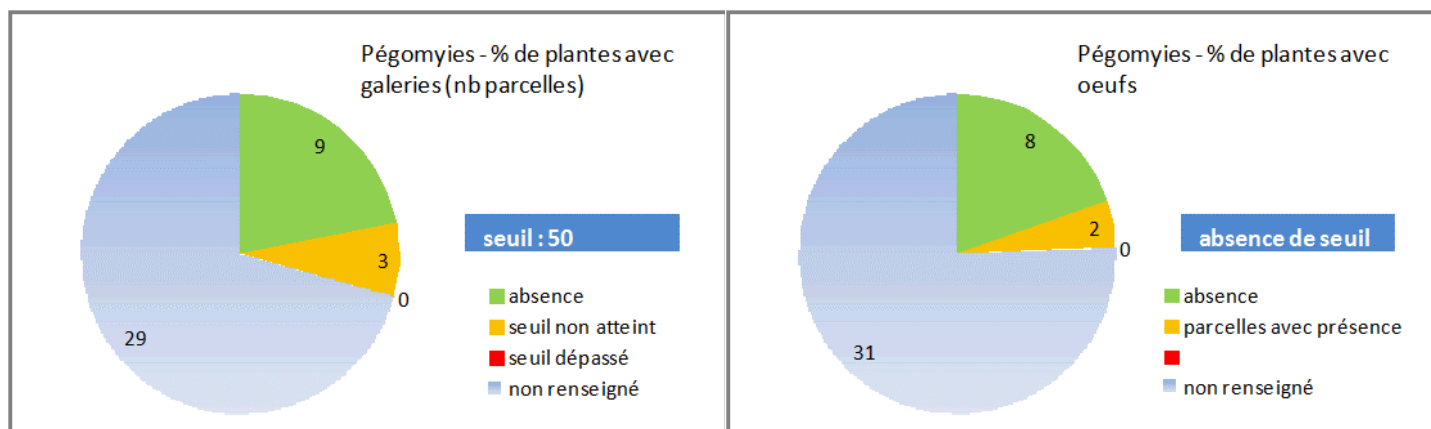
Rappel des seuils maladies du feuillage :

Maladies	Régions	T1	T2	T3
Début de la protection avant la mi-août				
Oïdium	toutes régions	15 %	30 %	30 %
Rouille	toutes régions	15 %	40 %	40 %
Cercosporiose	bordure littorale	5 %	20 %	25 %
	autres régions	1 ^{er} s symptômes	20 %	25 %
Ramulariose	toutes régions	5 %	20 %	25 %

**Bordure littorale : Bande côtière de 100 km*



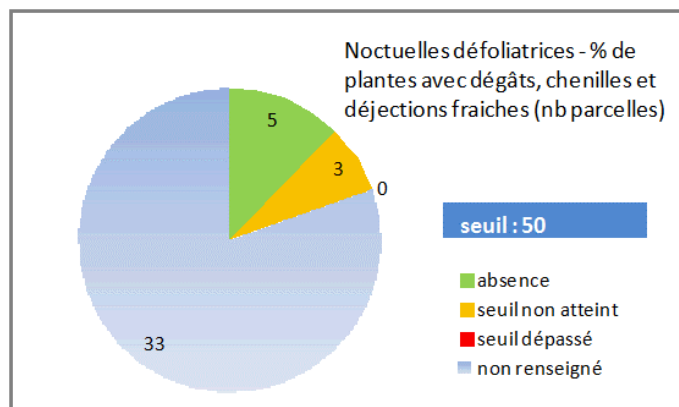
Pégomyies :



Les dégâts de pégomyies poursuivent leur régression, les galeries ne contiennent plus d'asticots. Aucune parcelle n'a atteint le seuil de nuisibilité cette semaine.

Rappel du seuil : 50 % de betteraves avec galeries et asticots vivants.

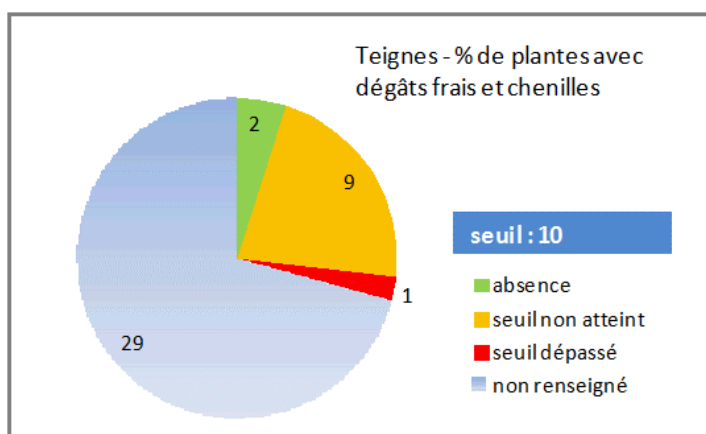
Noctuelles défoliatrices : faible activité.



Très peu de noctuelles sont observées en plaine, aucune parcelle du réseau n'a atteint le seuil de déclenchement cette semaine.

Rappel du seuil : 50% de plantes avec traces de morsures et/ou déjections récentes.

Teignes : Faible activité, une parcelle au seuil cette semaine.



Les fortes chaleurs ainsi que le temps sec sont favorables au développement des chenilles de teignes. Leur présence est actuellement très faible, une seule parcelle atteint le seuil de risque cette semaine dans l'Aisne (Régny).

Rappel du seuil : 10% de plantes avec dégâts et/ou porteuses de chenilles.

METEOROLOGIE

Mercredi 12 Août



Jeudi 13 Août



Vendredi 14 Août



Samedi 15 Août



Dimanche 16 Août



Lundi 17 Août



Mardi 18 Août



Pour en Savoir +
Rendez-vous sur
www.agate-france.com/bulletins-meteo

Action pilotée par le ministère chargé de l'agriculture et le ministère chargé de l'écologie, avec l'appui financier de l'Agence Française pour la Biodiversité, par les crédits issus de la redevance pour pollutions diffuses attribués au financement du plan Ecophyto.

Directeur de la publication : Olivier Dauger - Président de la Chambre Régionale d'Agriculture Hauts-de-France.

Animateurs filières et rédacteurs : Céréales : M. Lheureux - Chambre d'Agriculture la Somme, T. Denis et E. Gagliardi - Arvalis Institut du Végétal, C. Gazet - Chambre d'Agriculture du Nord - Pas de Calais, Coiza : C. Gazet - Chambre d'Agriculture du Nord - Pas de Calais, M. Roux Duparque - Chambre d'Agriculture de l'Alsace, N. Latraye - Terres Inovia, Malle : V. Duval - Fredon Picardie, Protéagineux : H. Georges - Chambre d'Agriculture de la Somme, Lin : H. Georges - Chambre d'Agriculture de la Somme, L.Douy - Chambre d'Agriculture du Nord Pas de Calais.

Betteraves : H. Baudet - Chambre d'Agriculture de l'Oise, V. Delannoy, P. Delafosse - ITB, C. Gazet - Chambre d'Agriculture du Nord - Pas de Calais.

Avec la participation de : ACTAPPRO, AGORA, Agro-Vision, ARVALIS Institut du végétal, ASEL 02, BASF, Bayer CropScience, CALIPSO, CAPSEINE, CERESIA, CER 60, CETA de Ham-Vermandois, CETA des Hauts de Somme, CETAs de l'Alsace, Chambres d'Agriculture des Hauts de France, Chambre d'Agriculture d'Île de France, COMPAS, Coopérative de Billy-sur-Thérain, Ets Biz, Ets Bully, Ets Charpentier, Florimond Desprez, FREDON Picardie, Groupe Carré, INRA, Institut de Gemmech, IREO de Flixecourt, ITS Nord-Pas de Calais, ITS 02, ITS 50, ITS 60, Jourdan, KWS, La Flandre, L.A. Lhérie, LEGTA de l'Oise, Lyode Agro Environnemental Tilloy les Horfaines, Nord Wigoce, NORIAP, PHYTEUROF, Saint Louis Sucre, SANATERRA, SARL LINEA, SETA de Bapaume, Soufflet Agriculture, Ternovéo, Tereco, Terres Inovia, TEXTILIN, UCAC, Unesal, Union de la Scarpe, Valfrance, Van de Bilt, Vanderhave, Van Robeys Frères, Vasekon, VIVESCIA, M. Collin, M. Deroulers, Bertrand Cousenoble, Marc Delaporte, Frédéric Garache, Vincent Guyot, Jean Marie Ratai, Benoît Vandaele, Hervé Vanderhaeghe, Mme Christine Machu (EARL du moulin de pierre).

Coordination et renseignements : Aurélie Albert - Chambre d'Agriculture de la Somme, Samuel Busche - Chambre d'Agriculture du Nord - Pas de Calais

Mise en page et diffusion : Christine DOUCHET et Sylvie CAVEL - Chambre d'Agriculture de la Somme

Publication gratuite, disponible sur les sites Internet de la DRAAF Hauts-de-France et des Chambres d'Agriculture Hauts-de-France

Avec la participation de :

