



## SOMMAIRE :

- **Mildiou : situation sur le terrain.**  
Il est urgent de gérer les tas de déchets !
- **Les réseaux de station météo**
- **La sensibilité variétale au mildiou**



Photo : C.Gazet Chambre d'Agriculture  
59-02

Adora plantée le 29 mars  
secteur de Landas (59)

**OBSERVATIONS :** 13 tas de déchets ont été observés cette semaine.

**STADE DE LA CULTURE :** La germination et la levée sont ralenties par les conditions climatiques fraîches. Des désherbages se font en ce début de semaine avec l'espoir que la perturbation annoncée à partir de demain se confirme.

**Dans le Nord Pas de Calais,** on pouvait encore voir hier quelques chantiers de plantation du côté d'Arras ou de Cambrai mais globalement les plantations sont quasi terminées. Les primeurs plantées aux alentours du 20 mars et bâchées sont levées depuis 8 à 10 jours. Dans le secteur de St Amand les eaux, des primeurs sous P17 en cours de levée (variété Sirtema) ont gelé suite aux températures négatives (-4°C) enregistrées jeudi dernier.

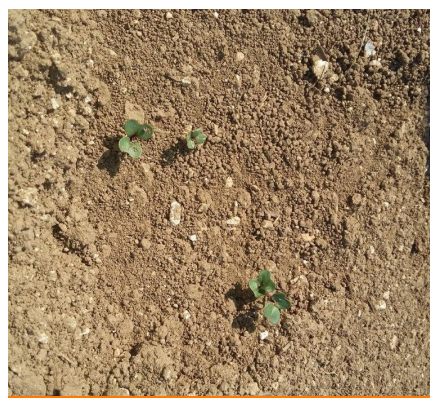
**En Picardie,** globalement on note peu d'évolution sur la germination des plants depuis la semaine dernière en lien avec les conditions climatiques fraîches. La taille des germes oscille entre 2 et 6 cm en fonction des dates de plantations. On observe l'apparition du chevelu racinaire sur une parcelle de variété Charlotte, plantée le 5 avril. Les parcelles plantées il y a une quinzaine jours commencent à se salir.

**METEO :** Les températures restent fraîches (1 à 2°C le matin). Une perturbation est annoncée à compter de demain, elle devrait apporter quelques millimètres sur la fin de semaine et le week-end.



Germes de 3cm sur un plant d'Amandine planté le 31 mars

Photo : S.Garson—GITEP



Repousses de colza dans une parcelle de pomme de terre

Photo: P.Monnier Touquet Savour



Bouquet foliaire gelé, variété primeur sous P17, secteur St Amand les Eaux (59)

## MILDIU:

### *Situation sur le terrain*

Les tournées d'observation se poursuivent pour localiser et suivre l'évolution des repousses ainsi que l'arrivée du mildiou sur les tas de déchets et d'écarts de triage non gérés.

**La semaine dernière nous vous avons signalé la présence de mildiou sur 2 tas non gérés en Picardie !! Ces tas sont désormais gérés mais il faut rester vigilants.**

**Les repousses sont déjà bien développées sur la plupart des tas de déchets non gérés.**

**Les gelées de la semaine dernière ont affecté les repousses, ce qui est une bonne chose, mais cela ne suffit pas pour gérer le problème de façon durable et totale !! N'attendez pas que la végétation se développe ni que les parcelles lèvent pour bâcher vos tas de déchets, il faut intervenir le plus rapidement possible. La lutte contre le mildiou commence dès maintenant !**

**Dans le Nord Pas de Calais**, 10 tas de déchets non gérés ont été observés cette semaine, plus de la moitié présentent des repousses et sont donc « hors la loi » !!

Des tas de déchets avec présences de repousses sont toujours présents dans l'Artois à Givenchy en Gohelle et Saulty.

Des nouveaux tas de déchets avec présence de repousses ont été localisés dans l'Artois à Favreuil, Cherisy et Hamelincourt et dans le Valenciennois à Roeulx.

Les repousses sont en partie gelées sur la plupart des tas. **Aucun symptôme de mildiou n'a été observé pour le moment.**

#### En Picardie,

**Les tas recensés sur Ponthoile et Parvillers le Quesnoy avec présence de mildiou ont été gérés.**

Sur de nombreux tas de déchets, repousses en parcelle, le gel a permis de détruire la végétation présente.

Un nouveau tas de déchets a été recensé entre Framerville Rainecourt et Herleville (80) sans présence mildiou.



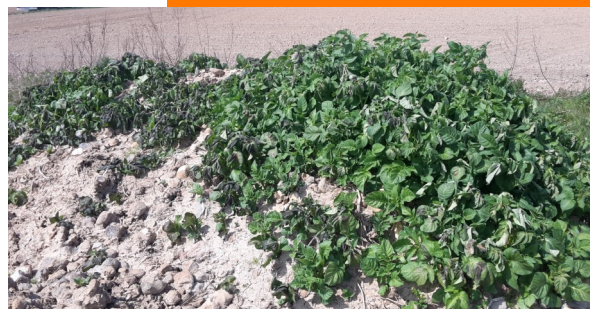
Tas de déchets entre Framerville Rainecourt et Herleville (80)

Photo : S.Garson—GITEP



Tas de déchets situé à Roeulx (59) avec dégâts de gel sur repousses

Photo : PY Tondreau—Chambre d'Agriculture 59-62



Tas de déchets situé à Saulty (62) avec dégâts de gel sur repousses

Photo : PY Tondreau—Chambre d'Agriculture 59-62

### *Pourquoi et comment gérer les tas de déchets ?*

Si rien n'est fait pour empêcher les repousses de faire leur apparition sur les tas, le mildiou peut s'y développer rapidement, ce qui constitue **une source d'inoculum importante pour les parcelles situées à proximité** (les spores de mildiou peuvent parcourir des distances d'environ 1km).

Si vous êtes concerné, **ne tardez pas à bâcher vos tas avec une bâche noire type "ensilage" pour empêcher le développement des repousses et protéger vos parcelles d'une arrivée précoce de l'épidémie.** Des précautions particulières sont à prendre, car l'écoulement de jus est important avec cette méthode. Le tas devra être éloigné de tout point d'eau, de toute parcelle voisine de pomme de terre, se situer à plus de 10 m des chemins et être entouré d'une butte de terre.

**La gestion des tas de déchets principalement constitués de tubercules pourra s'effectuer à l'aide d'un traitement à la chaux vive** par un mélange aussi homogène que possible de chaux vive avec les déchets dans une proportion d'une dose de chaux vive pour dix doses de déchets de pommes de terre (voir méthode et recommandations dans le BSV n°2).



**ATTENTION : Un arrêté de lutte obligatoire est pris dans les départements du Nord et du Pas de Calais. Il rend obligatoire la destruction de la végétation sur les tas de déchets.**



## Les réseaux de stations météo :

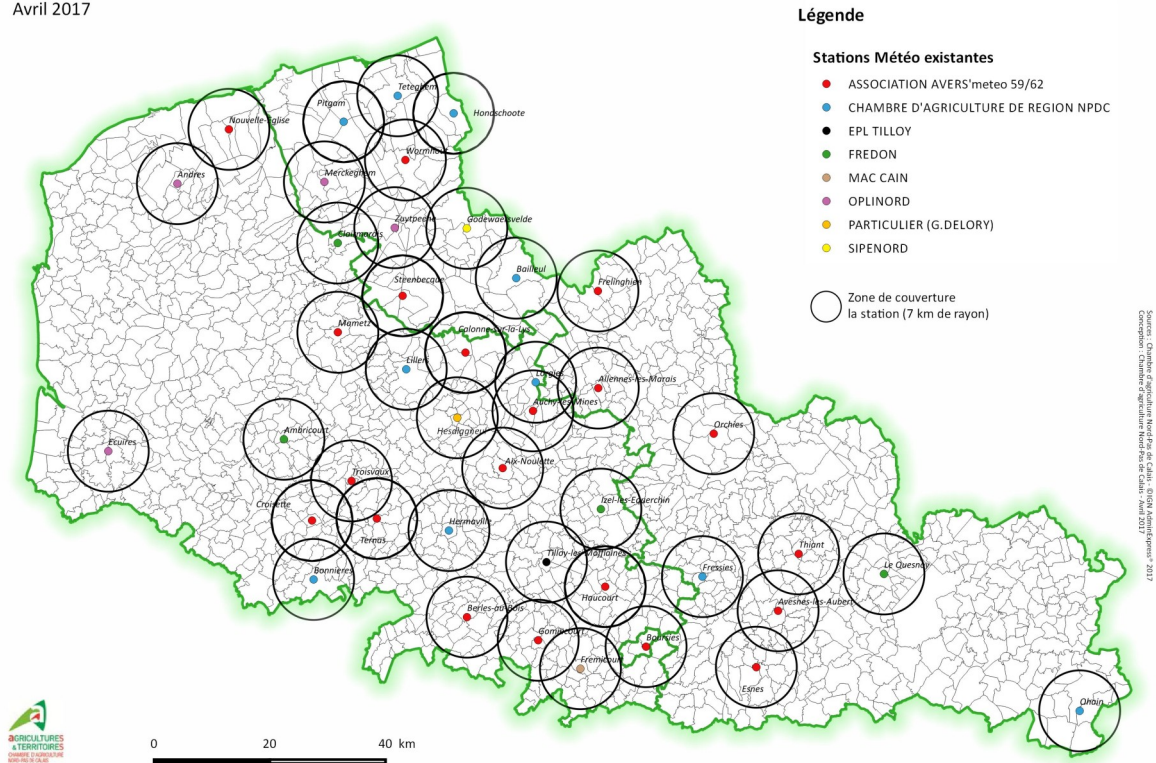
Vous trouverez sur les cartes ci-dessous la localisation des stations météo pour lesquelles Miléos® calcule les risques mildiou dans le cadre du BSV (à l'exception des stations de Le Quesnoy et Clairmarais qui ne sont pas rattachées à Miléos®).

### RESEAU METEO NORD PAS DE CALAIS

Le réseau Nord Pas de Calais compte cette année un nouvelle stations météo installée Aix Noulette.

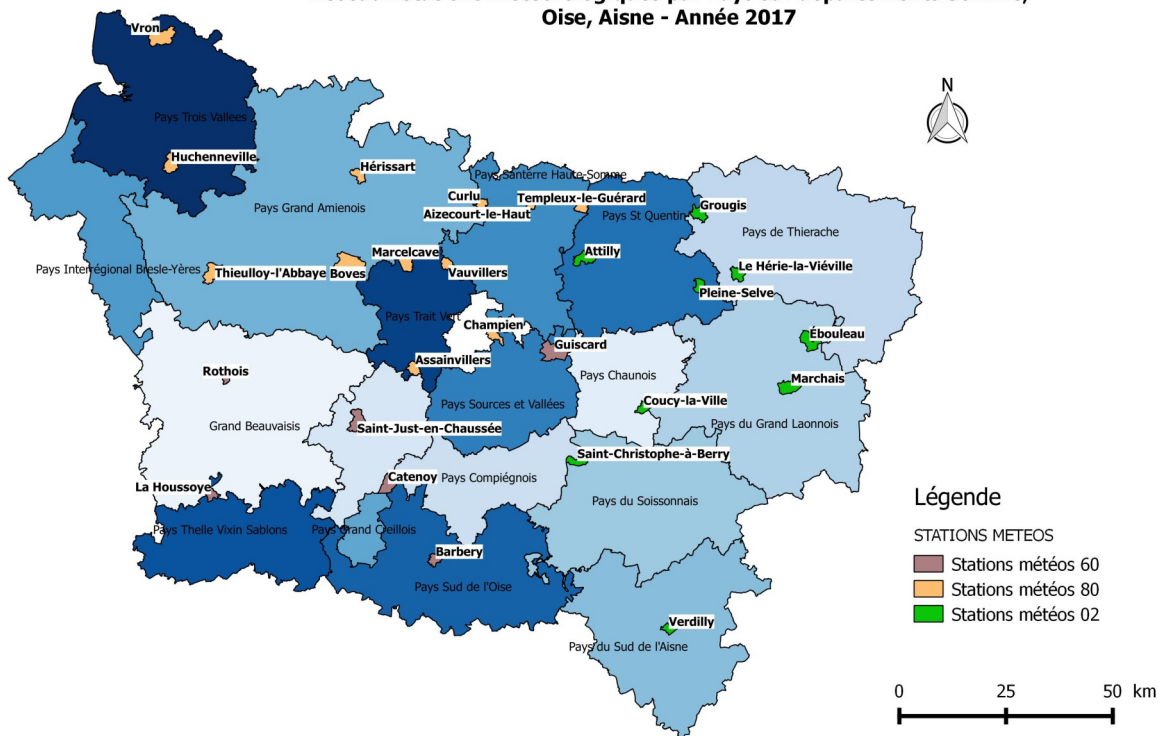
#### Réseau AGRO METEO Nord-Pas de Calais

Avril 2017



### RESEAU METEO PICARDIE

#### Réseaux stations météorologiques par Pays sur départements Somme, Oise, Aisne - Année 2017



Source : QGIS 2.10.1. IGN RGF93 - FREDON PICARDIE - Février 2017



## Sensibilité des variétés vis à vis du mildiou

Variété	Sensibilité aux attaques précoces	Sensibilité en phase épidémique
Adora	S	S
<b>Adriana</b>	<b>I</b>	<b>I</b>
Agata	S	S
<b>Agria</b>	<b>I</b>	<b>I</b>
Alaska	S	S
<b>Allians</b>	<b>R</b>	<b>R</b>
<b>Alouette</b>	<b>R</b>	<b>R</b>
Amandine	S	S
Aminca	S	S
<b>Amyla</b>	<b>I</b>	<b>I</b>
Anaïs	S	S
Annabelle	S	S
<b>Anosta</b>	<b>I</b>	<b>I</b>
Apollo	S	S
Astérix	S	S
Atlas	S	S
Axelle	S	S
Babette	S	S
Béa	S	S
Belle de Fontenay	S	S
Bernadette	S	S
BF 15	S	S
Bintje	S	S
Bleue d'Auvergne	S	S
<b>Bondeville</b>	<b>R</b>	<b>R</b>
<b>Caesar</b>	<b>I</b>	<b>I</b>
Canelle	S	S
Carlita	S	S
<b>Carolus</b>	<b>R</b>	<b>R</b>
Carrera	S	S
Challenger	S	S
Charlotte	S	S
Charmante	S	S

Variété	Sensibilité aux attaques précoces	Sensibilité en phase épidémique
Chérie	S	S
Chipie	S	S
<b>Cicéro</b>	<b>I</b>	<b>I</b>
Cirielle	S	S
<b>Colorado</b>	<b>I</b>	<b>I</b>
Comtesse	S	S
Concorde	S	S
Concurrent	S	S
<b>Cyrano</b>	<b>I</b>	<b>I</b>
Daisy	S	S
Dali	S	S
<b>Désirée</b>	<b>I</b>	<b>I</b>
Ditta	S	S
Donald	S	S
Duchesse	S	S
<b>Eden</b>	<b>R</b>	<b>R</b>
Eersteling	S	S
Elkana	S	S
Elodie	S	S
<b>Estima</b>	<b>I</b>	<b>I</b>
Estivale	S	S
Europa	S	S
<b>Exquisa</b>	<b>I</b>	<b>I</b>
<b>Felsina</b>	<b>I</b>	<b>I</b>
<b>Florice</b>	<b>I</b>	<b>I</b>
Fontane	S	S
Franceline	S	S
Frégate	S	S
<b>Fridor</b>	<b>R</b>	<b>R</b>
Fresco	S	S
Galante	S	S
<b>Gasoré</b>	<b>R</b>	<b>R</b>
Gourmandine	S	S
Innovator	S	S
<b>Institut de Beauvais</b>	<b>I</b>	<b>I</b>
Jaerla	S	S
<b>Jelly</b>	<b>R</b>	<b>R</b>
<b>Juliette</b>	<b>I</b>	<b>I</b>
Justine	S	S
Kaptah Vandel	S	S
<b>Kardal</b>	<b>R</b>	<b>R</b>

**S** = Sensible

**I** = Intermédiaire

**R** = Résistante

Variété	Sensibilité aux attaques précoces	Sensibilité en phase épidémique
Kennebec	S	S
<b>Kerpondy</b>	<b>I</b>	<b>I</b>
Lady Bianca	S	S
Lady Christl	S	S
Lady Claire	S	S
Lady Olympia	S	S
Lady Rosetta	S	S
Laura	S	S
Liseta	S	S
<b>Lizen</b>	<b>I</b>	<b>I</b>
<b>Maestro</b>	<b>I</b>	<b>I</b>
<b>Magnum</b>	<b>I</b>	<b>I</b>
Manna	S	S
Manon	S	S
Marabel	S	S
<b>Markies</b>	<b>I</b>	<b>I</b>
Marquise	S	S
Monalisa	S	S
Mondial	S	S
<b>Naturella</b>	<b>R</b>	<b>R</b>
Nicola	S	S
Novita	S	S
Obélix	S	S
Océania	S	S
Ondine	S	S
Opaline	S	S
Ostara	S	S
<b>Passion</b>	<b>R</b>	<b>R</b>
Platina	S	S
<b>Pollux</b>	<b>R</b>	<b>R</b>

Variété	Sensibilité aux attaques précoces	Sensibilité en phase épidémique
Pomfine	S	S
Pompadour	S	S
Première	S	S
<b>Producent</b>	<b>R</b>	<b>R</b>
<b>Raja</b>	<b>I</b>	<b>I</b>
Ramos	S	S
Ratte	S	S
Red pontiac	S	S
Remarka	S	S
<b>Résy</b>	<b>I</b>	<b>I</b>
Rodéo	S	S
Rosa	S	S
Rosabelle	S	S
Roseval	S	S
Rosine	S	S
<b>Royal</b>	<b>I</b>	<b>I</b>
Russet Burbank	S	S
Safrane	S	S
<b>Samba</b>	<b>I</b>	<b>I</b>
<b>Santana</b>	<b>I</b>	<b>I</b>
Saskia	S	S
<b>Saturna</b>	<b>I</b>	<b>I</b>
Shepody	S	S
Sirco	S	S
Sirtéma	S	S
<b>Soléia</b>	<b>R</b>	<b>R</b>
Spunta	S	S
Stemster	S	S
Taisiya	S	S
Tresor	S	S
Vénouska	S	S
Victoria	S	S
Violette	S	S
Vitelotte	S	S
Vivaldi	S	S
<b>Voyager</b>	<b>I</b>	<b>I</b>

**S** = Sensible

**I** = Intermédiaire

**R** = Résistante

Action pilotée par le ministère chargé de l'agriculture et le ministère chargé de l'écologie, avec l'appui financier de l'Office national de l'eau et des milieux aquatiques, par les crédits issus de la redevance pour pollutions diffuses attribués au financement du plan Ecophyto 2018.

Directeur de la publication : **Christophe Buisset** - Président de la Chambre Régionale d'Agriculture Hauts de France.

Rédacteurs et animateurs filière pour le secteur Nord-Pas de Calais : Christine Haccart - Chambre d'Agriculture du Nord Pas de Calais (Tél : 03.21.64.80.88) et Cyril Hannon - Arvalis Institut du Végétal (Tél : 03.22.85.75.66).

Animatrices filière pour le secteur Picardie : Solène Garson - GITEP (Tél : 03.22.85.32.10) et Valérie Pinchon - FREDON Picardie (Tél : 03.22.33.67.11)

Bulletin édité sur la base des observations réalisées par les partenaires du réseau : Acolyance, Arvalis Institut du Végétal, Cerena, CETA de Ham, GR CETA du Soissonnais, CETA des Hauts de Somme, Chambre d'Agriculture de la Somme, Chambre d'Agriculture du Nord Pas de Calais, Comité Nord, Coopérative de Vecquemont, Ets Coudeville-Marcant, Ducroquet Négoce, Expandis, Ets Charpentier, Coopérative la Flandre, FREDON Picardie, Le GAPPI, GC la Pomme de Terre, GITEP, Intersnack, IPM France, Ets Jourdain, Ets Loridan, Mc Cain, Nord Négoce, NORIAP, Pomuni France, Pom'Alliance, Roquette, Sana Terra, SAS Sermaplus, le SETAB, Terre de France, Téréos Syral, TERNOVEO, Touquet Savour, UNEAL, Ets Vaesken.

Ferme des Tilleuls, Earl Deraeve, GAEC Fourdinier, M Henno, M Ruysen, M Caby, M Lefranc.

Coordination et renseignements : Samuel Bueche - Chambre d'Agriculture du Nord Pas de Calais (Tél: 03.21.60.57.60) et Jean Pierre PARDOUX - Chambre d'Agriculture de la Somme (Tél : 03 22 33 69 28).