



Bulletin N° 11 - 17 mai 2019

Ce bulletin est produit à partir d'observations ponctuelles. Il donne une tendance de la situation sanitaire régionale : celle-ci ne peut pas être transposée telle quelle à chacune des parcelles.

SOMMAIRE :

• Mildiou :

-Situation sur le terrain : premiers symptômes de mildiou sur un tas de déchets non géré à Izel Les Hameaux (62). Les parcelles sont en cours de levée, Il est plus qu'urgent de gérer les tas de déchets de pomme de terre !

-Risques : réserve de spores en augmentation (faible à très élevée selon les secteurs). Seuil de nuisibilité qui devrait être atteint sur quelques postes à compter de dimanche.

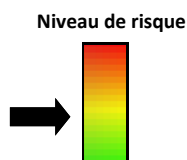
STADE DE LA CULTURE :

De parcelles non levées à parcelles levées à 100% avec des bouquets jusqu'à 5 à 10cm en passant par de nombreuses parcelles en cours de levée.

METEO : Le temps devrait rester relativement sec (quelques petites pluies sont prévues samedi par endroit) avec des températures douces. En revanche, l'hygrométrie nocturne est en augmentation ce qui entraîne des conditions météorologiques favorables au mildiou.

MILDIOU:

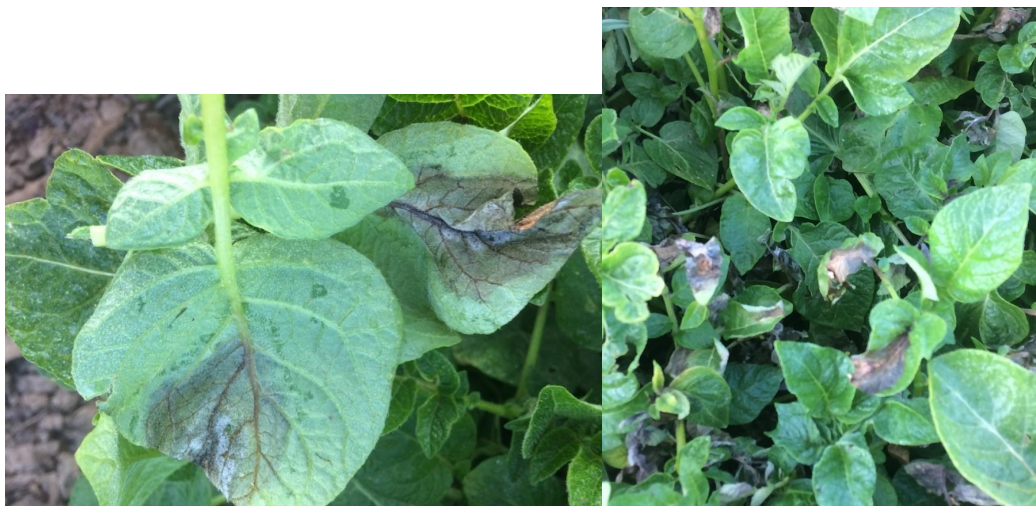
Situation sur le terrain



Les premiers symptômes de mildiou ont été observés cette semaine sur un tas de déchets non géré situé à Izel Les Hameaux dans le Pas de Calais. Les taches de mildiou sont nombreuses et certaines sont bien sporulantes. C'est le seul cas de mildiou qui nous a été signalé pour le moment.

N'attendez pas que la végétation se développe ni que les parcelles lèvent pour bâcher vos tas de déchets, il faut intervenir le plus rapidement possible. La lutte contre le mildiou commence dès maintenant !

Au vu de ce premier cas de mildiou, commencez également à observer vos parcelles si elles sont levées, ainsi que leur environnement : jardins, repousses...



Mildiou sur repousses—tas de déchets situé à Izel Les Hameau

Photo : T.Coin—McCain

Pourquoi et comment gérer les tas de déchets ?

Si rien n'est fait pour empêcher les repousses de faire leur apparition sur les tas, le mildiou peut s'y développer rapidement, ce qui constitue **une source d'inoculum importante pour les parcelles situées à proximité** (les spores de mildiou peuvent parcourir des distances d'environ 1km).

Si vous êtes concerné, **ne tardez pas à bâcher vos tas avec une bâche noire type "ensilage" pour empêcher le développement des repousses et protéger vos parcelles d'une arrivée précoce de l'épidémie**. Des précautions particulières sont à prendre, car l'écoulement de jus est important avec cette méthode. Le tas devra être éloigné de tout point d'eau, de toute parcelle voisine de pomme de terre, se situer à plus de 10 m des chemins et être entouré d'une butte de terre.

La **gestion des tas de déchets principalement constitués de tubercules pourra s'effectuer à l'aide d'un traitement à la chaux vive** par un mélange aussi homogène que possible de chaux vive avec les déchets dans une proportion d'une dose de chaux vive pour dix doses de déchets de pommes de terre (voir méthode et recommandations dans le BSV n°2).



ATTENTION : Un arrêté de lutte obligatoire est pris dans les départements du Nord et du Pas de Calais. Il rend obligatoire la destruction de la végétation sur les tas de déchets.

Interprétation du tableau des risques mildiou et seuils de nuisibilité :

Pour commencer à tenir compte du seuil de nuisibilité, il faut que vous vous trouviez dans la situation suivante :

- Stade 30% de levée atteint,
- Réserve de spore ayant atteint les niveaux suivants:
 - **MOYENNE** pour les variétés sensibles,
 - **ELEVEE** pour les variétés intermédiaires,
 - **TRES ELEVEE** pour les variétés résistantes,
- **ET** conditions météorologiques (température et Hygrométrie) favorables aux contaminations.

Les dernières colonnes du tableau des risques vous indiquent en fonction de la sensibilité de vos variétés si le seuil de nuisibilité est atteint ou pas (OUI, NON).

Attention, les risques donnés dans le tableau des risques sont valables pour des parcelles non irriguées. L'irrigation peut augmenter le risque en fonction des heures où elle est positionnée.

Les conditions climatiques favorables aux contaminations:

La contamination est possible dès que l'hygrométrie est supérieure à 87%, associée à:



- une température de 21°C durant 8 heures consécutives.
- une température de 14°C durant 10 heures consécutives.
- une température de 10°C durant 13 heures consécutives.



DEPARTEMENTS PICARDS

Départements Picards -Tableau des risques mildiou établi à partir du modèle Mileos® le 17 mai 2019 :

	Stations météorologiques	Dates de dépassement du seuil de nuisibilité durant les 7 derniers jours	Réserve de spores	Seuil de nuisibilité atteint du 17 au 19 mai		
				Variété sensible	Variété intermédiaire	Variété résistante
Grand Amiénois / 3 Vallées	Vron	aucune	faible	NON	NON	NON
	Boves	aucune	faible	NON	NON	NON
	Hérissart	aucune	faible	NON	NON	NON
	Inval	aucune	faible	NON	NON	NON
	Thieulloy l'Abbaye	aucune	faible	NON	NON	NON
Chaunois / Soissonnais	Coucy la Ville	Pas de prévisions METEO France				
	Saint Christophe à Berry	Pas de prévisions METEO France				
Grand Laonnois	Ebouleau	Pas de prévisions METEO France				
	Marchais	Pas de prévisions METEO France				
Santerre Hauts de Somme /Saint Quentinnois / Source et vallées	Attily	aucune	Moyenne	OUI	NON	NON
	Templeux le Guérard	aucune	Moyenne	OUI	NON	NON
	Curly	aucune	faible	NON	NON	NON
	Aizecourt le Haut	aucune	faible	NON	NON	NON
	Guiscard (Beines)	Indisponible				
Sud de l'Aisne	Verdilly	Pas de prévisions METEO France				
Compiègnais / Grand Beauvaisis / Thelle Vixin	Barbery	aucune	faible	NON	NON	NON
	La Houssoye	aucune	faible	NON	NON	NON
	Catenoy	aucune	faible	NON	NON	NON
	Rothois	aucune	faible	NON	NON	NON
Thierache	Grougis (Forté)	Pas de prévisions METEO France				
	Le Hérie la Vieville	Pas de prévisions METEO France				
Trait Vert	Assainvillers	aucune	Très élevée	OUI	OUI	OUI
	Champien (Solente)	aucune	Très élevée	OUI	OUI	OUI
	Marcelcave	aucune	faible	NON	NON	NON
	Vauvillers	aucune	Moyenne	OUI	NON	NON

Le tableau des risques mildiou est réalisé à partir de prévisions météorologiques à 48 heures. Si les conditions météorologiques constatées diffèrent des prévisions (pluies, brumes, brouillard...) il se peut que les risques évoluent.

Départements Picards - Situation au niveau de Mileos® et analyse des risques du 17 au 19 mai :

analyse du risque aujourd'hui

Toutes les stations montrent une réserve nulle, quelle que soit la sensibilité variétale le seuil de nuisibilité n'est pas atteint à ce jour.

analyse des risques du 18 mai au 19 mai

Selon les prévisions météorologiques de météo France disponibles*, les réserves de spores augmentent sur certaines stations, néanmoins elles restent faibles sur la plupart des stations.

Au 19 mai, seules quelques stations montrent une réserve de spores moyenne à très élevée, le seuil de nuisibilité pourrait être atteint :

- les stations Attily, Vauvillers, Templeux le Guérard ont une réserve maladie moyenne, le seuil de nuisibilité pourrait être atteint pour les variétés sensibles.

- Les stations de Assainvillers et Solente ont une réserve de spores très élevée et le seuil de nuisibilité pourrait être atteint quelle que soit la sensibilité variétale.

**certaines stations ne disposent pas de prévisions météorologiques, par conséquent les calculs MILEOS n'ont pas été effectués pour cette période : Coucy la ville, Saint Christophe a Berry, Ebouleau, Marchais, Verdilly, Forte, Le Herie La vieville*

DEPARTEMENTS NORD et PAS DE CALAIS

Nord et Pas De Calais -Tableau des risques mildiou établi à partir du modèle Mileos® le 17 mai 2019 :

	Stations météorologiques	Dates de dépassement du seuil de nuisibilité durant les 7 derniers jours	Réserve de spores	Seuil de nuisibilité atteint du 17 au 19 mai		
				Variété sensible	Variété intermédiaire	Variété résistante
Scarpe / Hainaut / Cambrésis/Thiérache	Avesne les Aubert	Aucune	Faible	NON	NON	NON
	Esnes	Aucune	Moyenne	OUI	NON	NON
	Fressies	Aucune	Faible	NON	NON	NON
	Ohain	Les 10 et 11 mai	Faible	NON	NON	NON
	Thiant	Aucune	Faible	NON	NON	NON
Artois / Ternois / Pays de Montreuil	Ambricourt	Aucune	Très Elevée	OUI	OUI	OUI
	Aix Noulette	Aucune	Faible	NON	NON	NON
	Berles au Bois	Aucune	Faible	NON	NON	NON
	Bonnières	Aucune	Très Elevée	OUI	OUI	OUI
	Boursies	Aucune	Faible	NON	NON	NON
	Croisette	Aucune	Très Elevée	OUI	OUI	OUI
	Ecuires	Aucune	Faible	NON	NON	NON
	Frémicourt	Aucune	Faible	NON	NON	NON
	Gomiecourt	Aucune	Faible	NON	NON	NON
	Haucourt	Aucune	Faible	NON	NON	NON
	Hermaville	Aucune	Faible	NON	NON	NON
	Izel-les-Equerchin	Aucune	Faible	NON	NON	NON
	Saint Pol sur Ternoise	Aucune	Très Elevée	OUI	OUI	OUI
	Ternas	Aucune	Faible	NON	NON	NON
Tilloy Les Mofflaines	Aucune	Faible	NON	NON	NON	
Bethunois / Plaine de la Lys / Pays d'Aire	Auchy les Mines	Aucune	Faible	NON	NON	NON
	Calonne Sur La Lys	Aucune	Faible	NON	NON	NON
	Hesdigneul Les Béthune	Aucune	Faible	NON	NON	NON
	Lillers	Aucune	Faible	NON	NON	NON
	Lorgies	Aucune	Faible	NON	NON	NON
	Mametz	Aucune	Faible	NON	NON	NON
Région de Lille / pévèle	Allesnes les Marais	Aucune	Faible	NON	NON	NON
	Frelinghien	Aucune	Faible	NON	NON	NON
	Orchies	Aucune	Faible	NON	NON	NON
Flandres / Wateringues / Collines guinoises	Andres	Aucune	Faible	NON	NON	NON
	Bailleul	Aucune	Faible	NON	NON	NON
	Godewaersvelde	Aucune	Faible	NON	NON	NON
	Hondschoote	Aucune	Faible	NON	NON	NON
	Merckeghem	Aucune	Faible	NON	NON	NON
	Pitgam	Aucune	Faible	NON	NON	NON
	Steenbecque	Aucune	Faible	NON	NON	NON
	Teteghem	Aucune	Faible	NON	NON	NON
	Vieille Eglise	Aucune	Très Elevée	OUI	OUI	OUI
	Wormhout	Aucune	Faible	NON	NON	NON
Zuytpeene	Aucune	Faible	NON	NON	NON	

Le tableau des risques mildiou est réalisé à partir de prévisions météorologiques à 48 heures. Si les conditions météorologiques constatées diffèrent des prévisions (pluies, brumes, brouillard...) il se peut que les risques évoluent.

Nord et Pas de Calais - Situation au niveau de Mileos® et analyse des risques du 17 au 19 mai :

SITUATION AU NIVEAU DE MILEOS®

La situation, jusqu'alors très calme au niveau des risques mildiou, devrait évoluer sur quelques secteurs (le Ternois notamment) à compter de dimanche. Un poste déclenche dès aujourd'hui.

Les conditions météo douces associées à l'hygrométrie nocturne en nette augmentation devraient constituer des conditions météorologiques favorables aux contaminations.

Ce risque ne pourra se concrétiser que dans les secteurs où la réserve de spores est suffisante (moyenne à très élevée), ce qui est le cas pour 6 stations météorologiques d'après les prévisions météo dont nous disposons à ce jour.

ANALYSE DES RISQUES

Une partie des parcelles est en cours de levée, dans les autres la levée est imminente. Le stade de 30% de levée est atteint dans quelques parcelles, notamment celles qui ont été plantées fin mars.

L'environnement est globalement sain, hormis le cas de mildiou signalé cette semaine à Izel les Hameaux sur un tas de déchets non géré.

- **Le seuil de nuisibilité est atteint dès aujourd'hui et quelle que soit la sensibilité variétale sur le poste de Vieille Eglise.**
- **Le seuil de nuisibilité est atteint à compter de dimanche pour les variétés sensibles uniquement sur le poste de Esnes.**
- **Le seuil de nuisibilité est atteint à compter de dimanche quelle que soit la sensibilité variétale sur les postes de Bonnières, Ambricourt, Croisette et Saint Pol Sur Ternoise.**
- **Le seuil de nuisibilité n'est pas atteint et ce quelle que soit la sensibilité variétale sur les autres postes.**

Action pilotée par le ministère chargé de l'agriculture et le ministère chargé de l'écologie, avec l'appui financier de l'Agence française de la Biodiversité, par les crédits issus de la redevance pour pollutions diffuses attribués au financement du plan Ecophyto 2018.

Rédactrice et animatrice filière pour le secteur Nord-Pas de Calais : Christine Haccart - Chambre d'Agriculture du Nord Pas de Calais (Tél : 03.21.64.80.88)

Animatrices filière pour le secteur Picardie : Solène Garson - Chambre d'Agriculture de la Somme (Tél : 03.22.95.51.20) et Valérie Pinchon - FREDON Picardie (Tél : 03.22.33.67.11)

Expertise Miléos® : Anaïs Toursel - Arvalis Institut du Végétal (Tél : 03.22.85.75.60)

Bulletin édité sur la base des observations réalisées par les partenaires du réseau : Acolyance, Arvalis Institut du Végétal, Asel, Belchim Crop Protection, Cerena, CETA de Ham, GR CETA du Soissonnais, CETA des Hauts de Somme, Chambre d'Agriculture de la Somme, Chambre d'Agriculture du Nord Pas de Calais, Comité Nord, Coopérative de Vecquemont, Ets Coudeville-Marcant, Ducroquet Négoce, Expandis, Ets Charpentier, Coopérative la Flandre, FREDON Picardie, Le GAPPI, GC la Pomme de Terre, GITEP, Intersnack, IPM France, Ets Jourdain, Ets Loridan, Maison Lecouffe, Mc Cain, Nord Négoce, Pomuni France, Pom'Alliance, Roquette, Sana Terra, SAS Sermaplus, Select'up, le SETAB, Soufflet Agriculture, Terre de France, Téréos Syral, TERNOVEO, Touquet Savour, UNEAL, Ets Vaesken.

Ferme des Tilleuls, Earl Deraeve, GAEC Fourdinier, M Henno, M Ruyssen, M Caby, M Lefranc, M Gosse de Gorre, M Cannesson, M Dequeker, M Dequidt.

Coordination et renseignements : Samuel Bueche - Chambre d'Agriculture du Nord Pas de Calais (Tél: 03.21.60.57.60) et Jean Pierre PARDOUX - Chambre d'Agriculture de la Somme (Tél : 03 22 33 69 28).