



Bulletin N° 09 - 5 mai 2020

Ce bulletin est produit à partir d'observations ponctuelles. Il donne une tendance de la situation sanitaire régionale : celle-ci ne peut pas être transposée telle quelle à chacune des parcelles.

SOMMAIRE :

• Mildiou :

-**Situation sur le terrain : premières taches de mildiou sur tas de déchets dans l'Aisne !!** Il est plus qu'urgent de gérer les tas de déchets de pomme de terre réservoirs de nombreux bio-agresseurs !

-**Risques :** réserve de spores faible sur tous les postes, seuil de nuisibilité non atteint.

• **Pucerons:** Individu ailé observé sur une parcelle levée



Variété Markies_ - Plantation le 19-04—
secteur maritime 80

Photo : S. BOUTIN—Comité Nord

OBSERVATIONS : 17 parcelles et 10 tas de déchets ont été observés cette semaine.

SITUATION DANS LA PLAINE :

Dans les départements du Nord et du Pas de Calais, les plantations se sont terminées dimanche dans le secteur des Flandres. La très grande majorité des parcelles ne sont pas levées. Les parcelles de variétés hâtives plantées fin mars sont levées (bouquets jusqu'à 5 cm) ou en cours de levée. Quelques (rares) parcelles de variétés semi-tardives plantées tôt sont en cours de levée, mais dans la grande majorité des cas l'émergence n'est pas atteinte et les germes font autour de 5cm. Le retour de températures plus douces devrait favoriser l'élongation des germes et la pousse. Les désherbages sont en cours.

Dans les départements Picards, au vu des conditions climatiques de ce week-end, les derniers chantiers de plantation ont été retardés. Par conséquent, il reste quelques parcelles de plant et de consommation en cours de plantation. La majorité des parcelles ne sont pas encore levées. Selon les dates de plantations les stades fluctuent entre germes 4 cm (Fontane plantée le 15 avril), une majorité de parcelles en pré-émergence (Lady Amarilla plantée le 8 avril) et levée (Lady Rosetta plantée le 9 avril). Sur le réseau on compte 3 parcelles levées (dont 2 parcelles de féculé de la variété Eris). Les pluies tombées ce vendredi 1er et samedi 2 mai sont hétérogènes et varient entre 10 et 30 mm selon les secteurs.

METEO : La météo annonce des températures en augmentation à partir de demain jusqu'à ce weekend (18 à 20°C l'après midi), accompagnées d'un temps sec et d'une hygrométrie peu élevée. Une nouvelle perturbation est annoncée à compter du week-end.



Lady Rosetta en cours de levée— Plantation le 9 avril -Lihons (80)

Photo : C. GRENON—Sanaterra



Fontane plantée le 9 avril à Orchies (59)

Photo : P.Caby



Parcelle en début de levée (plantation fin mars) - Secteur Amiens (80)

Photo : V. PINCHON—FREDON Hauts-de-France



Variété Eris plantée le 4 avril—secteur Amiens (80)

Photo : T. RICOUR—Coopérative de Vecquemont



Fontane plantée le 16 avril à Deulémont (59) - Germes de 5 cm.

Photo : C.Haccart CA 59/62



Adora plantée le 4 avril à Jenlain (59) - Stade émergence.

Photo : C.Gazet CA 59/62



Parcelle levée, phytotoxicité herbicide—Secteur Comines (59)

Photo : C.Haccart CA 59/62



Parcelle de Fontane en cours de buttage, plantation le 15 avril à Aizecourt le Haut (80)

Photo : E. Alavoine—CA80

TAS DE DECHETS et REPOUSSES EN PARCELLES = RESERVOIRS DE BIO-AGRESSEURS

La gestion des tas de déchets et des repousses est une **mesure prophylactique primordiale pour maintenir un environnement sain.**

Les tas constitués par les déchets de pomme de terre, les écarts de triage et repousses abritent **un réservoir considérable de ravageurs et maladies.** En témoigne ce jour avec le **recensement de pucerons, cicadelle, doryphore et mildiou** sur tas qui sont potentiellement à l'origine de contaminations précoces en parcelle (photo puceron ailé sur pomme de terre en parcelle).



Florilège de ce qui est observé sur tas de déchets aujourd'hui : Pucerons, cicadelle, doryphore et mildiou



*Pucerons, cicadelle et doryphore sur un tas de déchets en végétation (Secteur Doullens—80)
Photo : R. LECONTE—Comité Nord*



*Mildiou sur tas de déchets non géré (Montreuil les Lions—02)
Photo : F. MEYERS—Comité Nord*



*Puceron ailé sur pommes de terre levées (02)
Photo : CF. MEYERS—Comité Nord*

Puceron ailé observé sur pomme de terre émergente en parcelle (Sud de l'Aisne).

MILDIU:

Situation sur le terrain

Les tournées d'observation se poursuivent pour localiser et suivre l'évolution des repousses ainsi que l'arrivée du mildiou sur les tas de déchets et d'écarts de triage non gérés.

Les repousses sont bien développées sur la plupart des tas de déchets non gérés.

Les premières taches de mildiou ont été observées sur un tas de déchets dans l'Aisne, cette sortie de tache est cohérente avec les conditions météo favorables au mildiou enregistrées depuis une semaine et les données issues de Milèos qui indiquent que des contaminations ont eu la semaine dernière.

N'attendez pas que la végétation se développe ni que les parcelles lèvent pour bâcher vos tas de déchets, il faut intervenir le plus rapidement possible. La lutte contre le mildiou commence dès maintenant !

Dans les départements du Nord et du Pas de Calais,

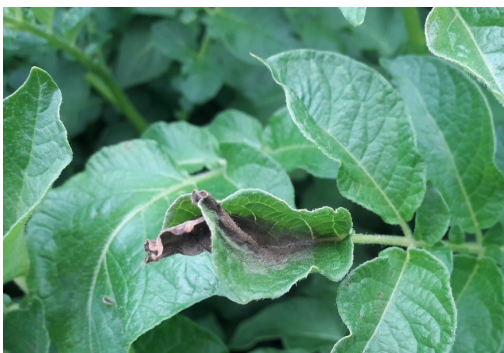
7 tas de déchets non gérés ont été observés cette semaine à Staple (2 tas), Cantin (59), Ledringhem (2 tas), Erquinghem Lys (59) et Carency (62), La quasi totalité présentent des repousses qui sont saines pour le moment.

Le tas de déchets situé à Zuytpeene a été débarrassé.

Dans les départements Picards,

1ère tache de mildiou observée sur tas de déchets sur la commune de Montreuil aux Lions (Sud du département de l'Aisne).

Soyez vigilants et surveillez l'environnement de votre parcelle.



Mildiou sur tas de déchets non géré à Montreuil aux Lions (02)

Photo : F. MEYERS—Comité Nord



Tas de déchets non géré—Ligescourt (80)

Photo : S. BOUTIN—Comité Nord



Tas de déchets non géré à Staples (59)

Photo : C. Haccart—CA 59-62



Plusieurs tas de Tas de déchets non gérés dans une même parcelle à Carency (62)

Photo : S. ALLEXANDRE—CA 59-62



Tas de déchets non gérés à Cantin (59) le long de la D643

Photo : B. houilliez—CA 59-62

Pourquoi et comment gérer les tas de déchets ?

Si rien n'est fait pour empêcher les repousses de faire leur apparition sur les tas, le mildiou peut s'y développer rapidement, ce qui constitue **une source d'inoculum importante pour les parcelles situées à proximité** (les spores de mildiou, entraînées par le vent, peuvent parcourir des distances d'environ 1km).

Si vous êtes concerné, **ne tardez pas à bâcher vos tas avec une bâche noire type "ensilage" pour empêcher le développement des repousses et protéger vos parcelles d'une arrivée précoce de l'épidémie**. Des précautions particulières sont à prendre, car l'écoulement de jus est important avec cette méthode. Le tas devra être éloigné de tout point d'eau, de toute parcelle voisine de pomme de terre, se situer à plus de 10 m des chemins et être entouré d'une butte de terre.

La gestion des tas de déchets principalement constitués de tubercules pourra s'effectuer à l'aide d'un traitement à la chaux vive par un mélange aussi homogène que possible de chaux vive avec les déchets dans une proportion d'une dose de chaux vive pour dix doses de déchets de pommes de terre (voir méthode et recommandations dans le BSV n°2).

Interprétation du tableau des risques mildiou et seuils de nuisibilité :

Pour commencer à tenir compte du seuil de nuisibilité, il faut que vous vous trouviez dans la situation suivante :

- Réserve de spore ayant atteint les niveaux suivants:

- **MOYENNE** pour les variétés sensibles,
- **ELEVEE** pour les variétés intermédiaires,
- **TRES ELEVEE** pour les variétés résistantes,

- **ET conditions météorologiques (température et Hygrométrie) favorables aux contaminations.**

Les dernières colonnes du tableau des risques vous indiquent en fonction de la sensibilité de vos variétés si le seuil de nuisibilité est atteint ou pas (**OUI, NON**).

Rappel : la colonne « risque mildiou » tient compte de la réserve de spores **et** du potentiel de sporulation.

Précision importante : les tableaux mildiou relatent une situation globale issue de l'interprétation de l'ensemble des variables de Miléos. Cette situation peut différer de l'analyse des risques issue de l'OAD Miléos à la parcelle.

Attention, les risques donnés dans le tableau des risques sont valables pour des parcelles non irriguées. L'irrigation peut augmenter le risque en fonction des heures où elle est positionnée.

Les conditions climatiques favorables aux contaminations:

La contamination est possible dès que l'hygrométrie est supérieure à 87%, associée à:

- une température de 21°C durant 8 heures consécutives.
- une température de 14°C durant 10 heures consécutives.
- une température de 10°C durant 13 heures consécutives.



DEPARTEMENTS PICARDS

Départements Picards -Tableau des risques mildiou établi à partir du modèle Mileos® le 5 mai 2020 :

| | Stations météorologiques | Dates de dépassement du seuil de nuisibilité durant les 7 derniers jours | Réserve de spores | Seuil de nuisibilité atteint du 5 au 7 mai 2020 | | | Pluviométrie depuis le 28 avril |
|---|--------------------------|--|-------------------|---|-----------------------|--------------------|---------------------------------|
| | | | | Variété sensible | Variété intermédiaire | Variété résistante | |
| Grand Amiénois / 3 Vallées | Vron | 28,29,30-04 et 1,4-05 | Faible | NON | NON | NON | 34,4 |
| | Boves | 04-mai | Faible | NON | NON | NON | 11 |
| | Hérissart | 28,29,30-04 et 1,3,4-05 | Faible | NON | NON | NON | 15 |
| | Inval | 29-04 et 04-05 | Faible | NON | NON | NON | 17,5 |
| | Thieulloy l'Abbaye | 28,29,30-04 et 3,4-05 | Faible | NON | NON | NON | 15,4 |
| Chaunois / Soissonnais | Coucy la Ville | 29-04 et 04-05 | Faible | NON | NON | NON | 20,0 |
| | Saint Christophe à Berry | aucune | Faible | NON | NON | NON | 24,5 |
| Grand Laonnois | Ebouleau | 29-05 et 04-05 | Faible | NON | NON | NON | 23,0 |
| | Marchais | 04-mai | Faible | NON | NON | NON | 20,5 |
| Santerre Hauts de Somme /Saint Quentinnois / Source et vallées | Attilly | 04-mai | Faible | NON | NON | NON | 15,5 |
| | Templeux le Guérard | 29-04 et 04-05 | Faible | NON | NON | NON | 24,6 |
| | Curly | 29,30-04 et 4-05 | Faible | NON | NON | NON | 14,2 |
| | Aizecourt le Haut | 29-04 et 1,2,4-05 | Faible | NON | NON | NON | 22,4 |
| | Guiscard (Beines) | aucune | Faible | NON | NON | NON | 18 |
| Sud de l'Aisne | Verdilly | 30-04 et 04-05 | Faible | NON | NON | NON | 26,5 |
| Compiègnais / Grand Beauvaisis / Thelle Vixin sablons / Sud de l'Oise | Barbery | aucune | Faible | NON | NON | NON | 26,8 |
| | La Houssoye | 28,29,30-04 et 1,4-05 | Faible | NON | NON | NON | 13,5 |
| | Catenoy | 28,29,30-04 et 1,3,4-05 | Faible | NON | NON | NON | 25,6 |
| | Rothois | 28,29,30-04 et 3,4-05 | Faible | NON | NON | NON | 15,4 |
| Thierache | Grogis (Forté) | 04-mai | Faible | NON | NON | NON | 15,5 |
| | Le Hérie la Vieville | 29-04 et 04-05 | Faible | NON | NON | NON | 23,8 |
| Trait Vert | Assainvillers | 28,29,30 avril - 1,3, 4-05 | Faible | NON | NON | NON | 13,5 |
| | Champien (Solente) | 28,29,30-05 et 4-05 | Faible | NON | NON | NON | 13,5 |
| | Marcelcave | 04-mai | Faible | NON | NON | NON | 11,5 |
| | Vauvillers | aucune | Faible | NON | NON | NON | 24 |

Le tableau des risques mildiou est réalisé à partir de prévisions météorologiques à 48 heures. Si les conditions météorologiques constatées diffèrent des prévisions (pluies, brumes, brouillard...) il se peut que les risques évoluent.

Départements Picards - Situation au niveau de Mileos® et analyse des risques du 7 au 9 mai :

SITUATION AU NIVEAU DE MILEOS®

Les conditions climatiques de la semaine dernière ont été propices aux contaminations sur la période du 28 au 30 Avril et du 1er au 4 mai. L'observation de tache de mildiou sur tas de déchets est en cohérente avec les risques annoncés par Miléos.

Les conditions annoncées par Météo France jusqu'au week-end sembleraient être défavorables aux risques de contaminations. Les prochaines pluies risquent de faire évoluer la situation.

ANALYSE DES RISQUES

A ce jour, peu de parcelles sont levées : Le stade de 30% de levée ne concerne que quelques parcelles.

L'environnement est globalement sain, hormis le cas de mildiou signalé cette semaine à Montreuil les lions (02) sur un tas de déchets, non géré à ce jour.

Le seuil de nuisibilité n'est pas atteint et ce quelle que soit la sensibilité variétale et le lieu.

DEPARTEMENTS NORD et PAS DE CALAIS

Nord et Pas De Calais -Tableau des risques mildiou établi à partir du modèle Mileos® le 5 mai 2020 :

| | Stations météorologiques | Dates de dépassement du seuil de nuisibilité durant les 7 derniers jours | Risque mildiou | Seuil de nuisibilité atteint du 5 au 7 mai | | | Pluviométrie depuis le 28 avril |
|---|--------------------------|--|----------------|--|-----------------------|--------------------|---------------------------------|
| | | | | Variété sensible | Variété intermédiaire | Variété résistante | |
| Scarpe / Hainaut / Cambrésis/Thiérache | Avesne les Aubert | Aucune | Faible | NON | NON | NON | 11 |
| | Esnes | Les 29 avril et 4 mai | Faible | NON | NON | NON | 21 |
| | Fressies | Les 29 avril et 4 mai | Faible | NON | NON | NON | 17 |
| | Ohain | Les 29 avril et 4 mai | Faible | NON | NON | NON | 24 |
| | Thiant | Aucune | Faible | NON | NON | NON | 14 |
| Artois / Ternois / Pays de Montreuil | Ambricourt | Aucune | Faible | NON | NON | NON | 24 |
| | Aix Noulette | Les 28 et 29 avril et le 4 mai | Faible | NON | NON | NON | 29 |
| | Berles au Bois | Pas de données | | | | | |
| | Bonnières | Les 28 et 29 avril et le 4 mai | Faible | NON | NON | NON | 34 |
| | Boursies | Pas de données | | | | | |
| | Croisette | Les 28 et 29 avril et le 4 mai | Faible | NON | NON | NON | 34 |
| | Ecuire | Aucune | Faible | NON | NON | NON | 18 |
| | Frémicourt | Les 29 avril, 1er et 4 mai | Faible | NON | NON | NON | 19 |
| | Gomiecourt | Les 29 avril et 4 mai | Faible | NON | NON | NON | 19 |
| | Haucourt | Les 29 avril et 4 mai | Faible | NON | NON | NON | 19 |
| | Hermaville | Les 28 et 29 avril et le 4 mai | Faible | NON | NON | NON | 35 |
| | Izel-les-Equerchin | Pas de données | | | | | |
| | Saint Pol sur Ternoise | Du 28 au 30 avril et le 4 mai | Faible | NON | NON | NON | 43 |
| | Ternas | Du 28 au 30 avril | Faible | NON | NON | NON | 43 |
| Tilloy Les Moflaines | Aucune | Faible | NON | NON | NON | 19 | |
| Bethunois / Plaine de la Lys / Pays d'Aire | Auchy les Mines | Pas de données | | | | | |
| | Calonne Sur La Lys | Les 28 et 29 avril , 1er et 4 | Faible | NON | NON | NON | 12 |
| | Hesdigneul Les Béthune | Aucune | Faible | NON | NON | NON | 15 |
| | Lillers | Aucune | Faible | NON | NON | NON | 17 |
| | Lorgies | Les 28 et 29 avril | Faible | NON | NON | NON | 14 |
| | Mametz | Les 1er, 2 et 4 mai | Faible | NON | NON | NON | 19 |
| Région de Lille / pévèle | Allesnes les Marais | Les 28 et 29 avril et le 4 mai | Faible | NON | NON | NON | 15 |
| | Frelinghien | Les 28 et 29 avril | Faible | NON | NON | NON | 16 |
| | Orchies | Les 28 et 29 avril et le 4 mai | Faible | NON | NON | NON | 11 |
| Flandres / Wateringues / Collines guinoises | Andres | Aucune | Faible | NON | NON | NON | 20 |
| | Bailleul | Aucune | Faible | NON | NON | NON | 13 |
| | Godewaersvelde | Pas de données | | | | | |
| | Hondschoote | Du 28 au 30 avril et le 4 mai | Faible | NON | NON | NON | 7 |
| | Merckeghem | Pas de données | | | | | |
| | Pitgam | Aucune | Faible | NON | NON | NON | 7 |
| | Steenbecque | Les 1er, 2 et 4 mai | Faible | NON | NON | NON | 19 |
| | Teteghem | Aucune | Faible | NON | NON | NON | 9 |
| | Vieille Eglise | Du 28 au 30 avril et le 4 mai | Faible | NON | NON | NON | 17 |
| | Wormhout | Pas de données | | | | | |
| Zuytpeene | Le 29 avril et le 4 mai | Faible | NON | NON | NON | 4 | |

Le tableau des risques mildiou est réalisé à partir de prévisions météorologiques à 48 heures. Si les conditions météorologiques constatées diffèrent des prévisions (pluies, brumes, brouillard...) il se peut que les risques évoluent.

Nord et Pas de Calais - Situation au niveau de Mileos® et analyse des risques du 5 au 7 mai :

SITUATION AU NIVEAU DE MILEOS®

Des contaminations, favorisées par des conditions climatiques humides (pluie, hygrométrie élevée) et assez douces, ont été enregistrées pour la majorité des postes sur les 7 derniers jours. Elles ont entraîné des dépassements du seuil de nuisibilité les 28 et 29 avril et le 4 mai (voir détail dans le tableau des risques).

A compter d'aujourd'hui et jusqu'au week-end, les conditions climatiques redeviennent plus sèches et les températures sont en augmentation ce qui devrait être peu favorable au mildiou.

Aujourd'hui et pour les deux jours à venir, la réserve de spore contaminante est faible sur tous les postes, aucun dépassement du seuil de nuisibilité n'est enregistré.

Attention, si les conditions météorologiques prévues pour le week-end (pluies) se confirment, les risques pourraient augmenter et des contaminations pourraient être enregistrées.

ANALYSE DES RISQUES

La grande majorité des parcelles ne sont pas levées. Seules quelques parcelles de précoces plantées tôt ou les parcelles qui ont été bâchées sont émergentes ou levées.

L'environnement est sain, aucun symptôme de mildiou n'a été observé pour le moment, que ce soit en parcelle ou sur repous-ses (tas de déchets, parcelle).

- **Le seuil de nuisibilité n'est pas atteint et ce quelle que soit la sensibilité variétale,**

Action pilotée par le ministère chargé de l'agriculture et le ministère chargé de l'écologie, avec l'appui financier de l'Office Français de la Biodiversité, par les crédits issus de la redevance pour pollutions diffuses attribués au financement du plan Ecophyto 2018.

Rédactrice et animatrice filière pour le secteur Nord-Pas de Calais : Christine Haccart - Chambre d'Agriculture du Nord Pas de Calais (Tél : 03.21.64.80.88)

Animatrices filière pour le secteur Picardie : Valérie Pinchon - FREDON Hauts de France (Tél : 03.22.33.67.11) et Emilie Alavoine Chambre d'Agriculture de la Somme (Tél : 03.22.95.51.20)

Expertise Miléos® : Anaïs Toursel - Arvalis Institut du Végétal (Tél : 03.22.85.75.60)

Bulletin édité sur la base des observations réalisées par les partenaires du réseau : Arvalis Institut du Végétal, Asel, M.Bossaert A2D, Cérésia, CETA de Ham, GR CETA du Soissonnais, CETA des Hauts de Somme, Chambre d'Agriculture de la Somme, Chambre d'Agriculture du Nord Pas de Calais, Comité Nord, Coopérative de Vecquemont, Ets Coudeville-Marcant, Ducroquet Négoce, Expandis, Ets Charpentier, Coopérative la Flandre, FREDON Picardie, Le GAPPI, GC la Pomme de Terre, GITEP, Intersnack, IPM France, Ets Jourdain, Ets Loridan, Maison Lecouffe, Mc Cain, Nord Négoce, Pomuni France, Pom'Alliance, Roquette, Sana Terra, SAS Sermaplus, Select'up, le SETAB, Soufflet Agriculture, Terre de France, Téréos Syral, TERNOVEO, Touquet Savour, UNEAL, Ets Vaesken.

Ferme des Tilleuls, Earl Deraeve, GAEC Fourdinier, M Henno, M Ruysen, M Caby, M Lefranc, M Gosse de Gorre, M Cannesson, M Dequeker, M Dequidt.

Coordination et renseignements : Samuel Bueche - Chambre d'Agriculture du Nord Pas de Calais (Tél: 03.21.60.57.60) et Aurèlie Albaut - Chambre d'Agriculture de la Somme (Tél : 03 22 85 32 11).