



SOMMAIRE :

• Mildiou :

-**Situation sur le terrain** : aucun nouveau cas de mildiou en parcelles, majorité des parcelles en sénescences.

-**Risques** : réserve de spores hétérogène faible à très élevée, seuil indicatif de risque atteint sur une partie des postes aujourd'hui, demain et Samedi.

OBSERVATIONS : 50 parcelles ont été observées cette semaine.

STADES ET SITUATION DANS LA PLAINE :

Dans les départements du Nord et du Pas de Calais, l'ensemble des parcelles observées cette semaine vont du stade maturation des fruits à sénescence (54% des parcelles).

Dans l'ensemble, les fortes chaleurs de ces derniers jours ont accéléré le processus de sénescence surtout sur les parcelles non irriguées. 39% des parcelles présentent des symptômes de botrytis. 26% des parcelles ont été observées avec des symptômes supposés d'alternaria. Des symptômes de sclérotinioses ont été observés sur une parcelle à Comines (variété Fontane). Au niveau du mildiou, aucun nouveau symptôme n'a été observé. Les grosses chaleurs associées à des hygrométries nocturnes basses n'ont pas été favorables à la maladie. La verticilliose a été observée sur 2 parcelles du réseau (variété Jelly et royal). La présence de doryphores (principalement adultes) est en augmentation comparativement à la semaine dernière avec 22% de parcelles touchées sur variétés Fontane, Jelly, Alouette et Amigo. Des piqûres de cicadelles ont été constatées sur 26% des parcelles du réseau sur variétés fontane, challenger, amigo, royal et innovator. La présence d'acariens a été signalée sur une parcelle de Markies.

Dans les départements Picards, sur les parcelles observées, les stades vont de maturation des fruits à 50% de sénescence. Le temps chaud a accéléré la sénescence dans un grand nombre de parcelles.

METEO : Ces derniers jours ont été très chauds avec des orages en soirée. Les quantités d'eau tombées sont très hétérogènes d'un secteur à l'autre (de 0 à 30 mm selon les secteurs). Météo France annonce un temps orageux à partir d'aujourd'hui jusqu'en début de semaine prochaine avec des températures plus respirables qui oscilleront aux alentours des 25°. Malgré la canicule qui a fait baisser la pression mildiou, il faudra rester vigilant par rapport aux conditions orageuses prévues pour cette fin de semaine qui pourraient faire remonter le risque.



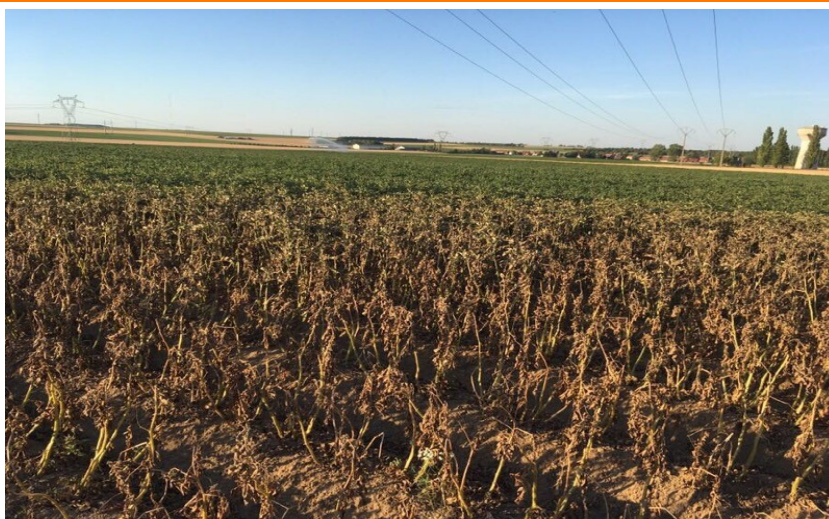
Botrytis, Photo : G.TROPATO—Mc Cain



Dégâts de doryphores
Photo: S.LECLERCQ - Arvalis/CA59-62



Sclérotinioses , variété Fontane à Comines—
Photos: S.LECLERCQ - Arvalis/CA59-62



Dégâts d'acariens, variété Markies
Photo: M.VIVIER

MILDIOU:

Situation sur le terrain

Quelques nouveaux cas de mildiou sont recensés cette semaine.

Côté Nord et Pas de Calais :

-Aucun nouveau cas de mildiou n'a été signalé cette semaine.

Côté Picardie:

- Aucun nouveau cas de mildiou n'a été signalé cette semaine

Dans l'ensemble, les symptômes de mildiou observés ces dernières semaine sont maîtrisés.

Malgré la canicule qui a fait baisser le risque mildiou, il faut rester vigilant par rapport aux conditions orageuses prévues pour cette fin de semaine qui pourraient faire remonter le risque.

Soyez vigilants et surveillez l'environnement de vos parcelles

Interprétation du tableau des risques mildiou et seuils indicatifs de risque :

Pour commencer à tenir compte du seuil indicatif de risque, il faut que vous vous trouviez dans la situation suivante :

- Réserve de spore ayant atteint les niveaux suivants:

- **MOYENNE** pour les variétés sensibles,
- **ELEVEE** pour les variétés intermédiaires,
- **TRES ELEVEE** pour les variétés résistantes,

- ET conditions météorologiques (température et Hygrométrie) favorables aux contaminations.

Les dernières colonnes du tableau des risques vous indiquent en fonction de la sensibilité de vos variétés si le seuil indicatif de risque est atteint ou pas (OUI, NON).

Rappel : la colonne « risque mildiou » tient compte de la réserve de spores et du potentiel de sporulation.

Précisions importantes : Les tableaux mildiou relatent une situation globale issue de l'interprétation de l'ensemble des variables de Miléos. Cette situation peut différer de l'analyse des risques issue de l'OAD Miléos à la parcelle.

Attention, les risques donnés dans le tableau des risques sont valables pour des parcelles non irriguées. L'irrigation peut augmenter le risque en fonction des heures où elle est positionnée.

Niveau de risque



Evolution du risque



Les conditions climatiques favorables aux contaminations:

La contamination est possible dès que l'hygrométrie est supérieure à 87%, associée à:



- une température de 21°C durant 8 heures consécutives.
- une température de 14°C durant 10 heures consécutives.
- une température de 10°C durant 13 heures consécutives.



DEPARTEMENTS PICARDS

Départements Picards -Tableau des risques mildiou établi à partir du modèle Mileos® le 13 Août 2020 :

	Stations météorologiques	Seuil indicatif de risque atteint durant les 7 derniers jours	Risque	Seuil indicatif du risque atteint du 13 au 15 août		
				Variété sensible	Variété intermédiaire	Variété résistante
Grand Amiénois / 3 Vallées	Vron	07-août	Faible	NON	NON	NON
	Boves	aucun	Faible	NON	NON	NON
	Hérissart	aucun	Elevé	OUI	OUI	NON
	Inval	Non disponible				
	Thieulloy l'Abbaye	aucun	Très élevé	OUI	OUI	OUI
Chaunois / Soissonnais	Coucy la Ville	aucun	moyen	OUI	NON	NON
	Saint Christophe à Berry	aucun	Faible	NON	NON	NON
Grand Laonnois	Ebouleau	aucun	Faible	NON	NON	NON
	Marchais	aucun	Faible	NON	NON	NON
Santerre Hauts de Somme /Saint Quintinois / Source et vallées	Attilly	aucun	Faible	NON	NON	NON
	Templeux le Guérard	aucun	moyen	OUI	NON	NON
	Curly	aucun	Très élevé	OUI	OUI	OUI
	Aizecourt le Haut	aucun	Très élevé	OUI	OUI	OUI
Sud de l'Aisne	Verdilly	aucun	Faible	NON	NON	NON
	Barbery	aucun	Faible	NON	NON	NON
Compiègnais / Grand Beauvaisis / Thelle Vixin sablons / Sud de l'Oise	La Houssoye	aucun	non disponible	ND	ND	ND
	Catenoy	10-août	Faible	NON	NON	NON
	Rothois	aucun	Très élevé	OUI	OUI	OUI
Thierache	Grogis (Forté)	aucun	Très élevé	OUI	OUI	OUI
	Le Hérie la Vieville	aucun	Faible	NON	NON	NON
Trait Vert	Assainvillers	aucun	Elevé	OUI	OUI	NON
	Champien (Solente)	08-août	Faible	NON	NON	NON
	Marcelcave	aucun	Faible	NON	NON	NON
	Vauvillers	aucun	Faible	NON	NON	NON

Le tableau des risques mildiou est réalisé à partir de prévisions météorologiques à 48 heures. Si les conditions météorologiques constatées diffèrent des prévisions (pluies, brumes, brouillard...) il se peut que les risques évoluent.

Départements Picards - Situation au niveau de Mileos® et analyse des risques du 13 au 15 Août :

SITUATION AU NIVEAU DE MILEOS®

Seules les postes de Vron, Catenoy et Solente ont eu des contaminations fin de semaine dernière. Aujourd'hui, le seuil indicatif de risque est atteint sur quelques postes. Les conditions climatiques orageuses annoncées pour les prochains jours risquent d'être favorables aux contaminations.

ANALYSE DES RISQUES

- **Le seuil indicatif de risque est atteint à compter d'AUJOURD'HUI (jeudi) quelle que soit la sensibilité variétale** sur les postes de Thieulloy l'Abbaye, Aizecourt le Haut, Rothois et Forté.
- **Le seuil indicatif de risque est atteint à compter d'AUJOURD'HUI (jeudi) pour les variétés sensibles :** sur les postes de Templeux le Guérard et Coucy la Ville.
- **Le seuil indicatif de risque devrait être atteint demain (vendredi) quelle que soit la sensibilité variétale :** sur le poste de Curly.
- **Le seuil indicatif de risque devrait être atteint demain (vendredi) sur les variétés sensibles et intermédiaires :** sur les postes de Assainvillers et Hérissart.
- **Le seuil indicatif de risque n'est pas atteint d'ici à Vendredi** pour les autres poste météo. Les parcelles peuvent rester sans protection uniquement si situation est SAINE. Rester tout de même très vigilant ce week end avec le temps orageux annoncé.

DEPARTEMENTS NORD et PAS DE CALAIS

Nord et Pas De Calais -Tableau des risques mildiou établi à partir du modèle Mileos® le 13 Août 2020 :

	Stations météorologiques	Dates de dépassement du seuil indicateur de risque durant les 7 derniers jours	Risque mildiou	Seuil indicateur de risque atteint du 13 au 15 Août			Pluviométrie depuis le 06 Août
				Variété sensible	Variété intermédiaire	Variété résistante	
Scarpe / Hainaut / Cambrésis/Thiérache	Avesne les Aubert	Aucune	Faible	NON	NON	NON	0,4
	Esnès	Aucune	Faible	NON	NON	NON	0,4
	Fressies	Aucune	Faible	NON	NON	NON	1,4
	Ohain	Aucune	Faible	NON	NON	NON	0
	Thiant	Aucune	Faible	NON	NON	NON	6,6
Artois / Ternois / Pays de Montreuil	Ambricourt	Aucune	non disponible	-	-	-	7,8
	Aix Noulette	Aucune	Faible	NON	NON	NON	11,4
	Berles au Bois	Aucune	Très élevée	OUI	OUI	OUI	17,6
	Bonnières	Aucune	Faible	NON	NON	NON	0
	Boursies	Aucune	Faible	NON	NON	NON	1,6
	Croisette	Aucune	Faible	NON	NON	NON	0,8
	Ecuire	Aucune	Très élevée	OUI	OUI	OUI	20,4
	Frémicourt	Aucune	Très élevée	OUI	OUI	OUI	9,2
	Gomiecourt	Aucune	Très élevée	OUI	OUI	OUI	9,2
	Haucourt	Aucune	Faible	NON	NON	NON	0
	Hermaville	Aucune	Très élevée	OUI	OUI	OUI	6,6
	Izel-les-Equerchin	Aucune	Faible	NON	NON	NON	11,2
	Saint Pol sur Ternoise	Aucune	Faible	NON	NON	NON	0
Ternas	Aucune	Faible	NON	NON	NON	0	
Tilloy Les Moflaines	Aucune	Très élevée	OUI	OUI	OUI	0	
Bethunois / Plaine de la Lys / Pays d'Aire	Auchy les Mines	Aucune	Faible	NON	NON	NON	0,2
	Calonne Sur La Lys	Le 07 Août	Faible	NON	NON	NON	0
	Hesdigneul Les Béthune	Aucune	Faible	NON	NON	NON	1,6
	Lillers	Aucune	Faible	NON	NON	NON	0
	Lorgies	Aucune	Elevée	OUI	OUI	NON	3,2
	Mametz	Le 07 Août	Faible	NON	NON	NON	0
Région de Lille / pévèle	Allesnes les Marais	Aucune	Elevée	OUI	OUI	NON	0
	Frelinghien	Aucune	Très élevé	OUI	OUI	OUI	0
	Orchies	Aucune	Très élevé	OUI	OUI	OUI	8
Flandres / Wateringues / Collines guinoises	Andres	Aucune	Faible	NON	NON	NON	0,2
	Bailleul	Aucune	Très élevé	OUI	OUI	OUI	0
	Godewaersvelde	Aucune	Faible	NON	NON	NON	0
	Hondschoote	Aucune	Faible	NON	NON	NON	0
	Merckeghem	Le 09 Août	Faible	NON	NON	NON	0
	Pitgam	Aucune	Faible	NON	NON	NON	0
	Steenbecque	Le 07 Août	Faible	NON	NON	NON	0
	Teteghem	Aucune	Faible	NON	NON	NON	0
	Vieille Eglise	Le 07 Août et du 09 au 12 Août	Très élevé	OUI	OUI	OUI	0
	Wormhout	Aucune	Faible	NON	NON	NON	0
Zuytpeene	Le 07 Août	Faible	NON	NON	NON	0	

Le tableau des risques mildiou est réalisé à partir de prévisions météorologiques à 48 heures. Si les conditions météorologiques constatées diffèrent des prévisions (pluies, brumes, brouillard...) il se peut que les risques évoluent.

Nord et Pas de Calais - Situation au niveau de Mileos® et analyse des risques du 13 au 15 Août :

SITUATION AU NIVEAU DE MILEOS®

La canicule de ces derniers jours n'a pas été favorable au mildiou. Cependant, les orages très locales ont engendré des dépassements de seuil **le 07 Août et du 09 au 12 Août sur certains postes (cf détails sur la [tableau des risques](#))**. De plus, sur certains postes, le nombre de jours avec de fortes températures n'a pas été suffisant pour que la réserve de spores passe en dessous des seuils de nuisibilité variétaux. De plus, les conditions orageuses de ces derniers jours et de ces prochains jours peuvent permettre les libérations de spores et les contaminations.

La situation est très hétérogène entre les postes météorologiques. Le risque mildiou est très variable en fonction des secteurs, il va de faible à très élevé.

Le seuil indicatif de risque pourra être atteint aujourd'hui, demain et Samedi sur les postes où le risque mildiou est élevé à très élevé.

ANALYSE DES RISQUES

Le stade des parcelles de variétés semi-tardives va généralement de maturation des fruits des fruits à sénescence.

Les symptômes de mildiou en parcelle et dans l'environnement (jardins, repousses, tas de déchets) sont peu fréquents et restent en général assez modérés pour le moment.

- **Le seuil indicatif de risque est atteint à compter d'AUJOURD'HUI (Jeudi) quelle que soit la sensibilité variétale** sur les postes de Berles au bois, Ecuire, Frémicourt, Gomiécourt, Hermaville et Tilloy-lès-Mofflaines.
- **Le seuil indicatif de risque devrait être atteint à partir de demain (Vendredi) quelle que soit la sensibilité variétale** sur les postes de Frelinghien, Orchies et Bailleul et **Samedi** sur le poste de Vieille Eglise.
- **Le seuil indicatif de risque devrait être atteint à partir de demain (Vendredi) sur variétés sensibles et intermédiaires** sur les postes de Lorgies et Allesnes les marais.
- **Le seuil indicatif de risque n'est pas atteint d'ici à jeudi** pour les autres poste météo. Les parcelles peuvent rester sans protection uniquement si situation est SAINE. Si du mildiou actif ou partiellement maîtrisé est présent sur la parcelle considérer que le seuil indicatif de risque est atteint. **Restez vigilants quant à l'évolution des épisodes orageux pour la fin du week-end et le début de la semaine prochaine qui pourrait faire remonter rapidement le risque.**

Action pilotée par le ministère chargé de l'agriculture et le ministère chargé de l'écologie, avec l'appui financier de l'Office Français de la Biodiversité, par les crédits issus de la redevance pour pollutions diffuses attribués au financement du plan Ecophyto 2018.

Rédactrice et animatrice filière pour le secteur Nord-Pas de Calais : Christine Haccart - Chambre d'Agriculture du Nord Pas de Calais (Tél : 03.21.64.80.88)

Animatrices filière pour le secteur Picardie : Valérie Pinchon - FREDON Hauts de France (Tél : 03.22.33.67.11) et Emilie Alavoine Chambre d'Agriculture de la Somme (Tél : 03.22.95.51.20)

Expertise Miléos® : Anaïs Toursel - Arvalis Institut du Végétal (Tél : 03.22.85.75.60)

Bulletin édité sur la base des observations réalisées par les partenaires du réseau : Arvalis Institut du Végétal, Asel, M.Bossaert A2D, Cérésia, CETA de Ham, GR CETA du Soissonnais, CETA des Hauts de Somme, Chambre d'Agriculture de la Somme, Chambre d'Agriculture du Nord Pas de Calais, Chambre d'Agriculture de l'Oise, Comité Nord, Coopérative de Vecquemont, Ets Coudeville-Marcant, Ducroquet Négoce, Expandis, Ets Charpentier, Coopérative la Flandre, FREDON Hauts-de-France, Le GAPPI, GC la Pomme de Terre, GITEP, Intersnack, IPM France, Ets Jourdain, Ets Loridan, Maison Lecouffe, Mc Cain, Nord Négoce, Pomuni France, Pom'Alliance, Roquette, Sana Terra, SAS Sermaplus, Select'up, le SETAB, Soufflet Agriculture, Terre de France, Téréos Syral, TERNOVEO, Touquet Savour, UNEAL, Ets Vaesken.

Ferme des Tilleuls, Earl Deraeve, GAEC Fourdinier, M Henno, M Ruyssen, M Caby, M Lefranc, M Gosse de Gorre, M Cannesson, M Dequeker, M Dequidt.

Coordination et renseignements : Samuel Bueche - Chambre d'Agriculture du Nord Pas de Calais (Tél: 03.21.60.57.60) et Aurélie Albaut - Chambre d'Agriculture de la Somme (Tél : 03 22 85 32 11).