



Bulletin N° 29 - 25 août 2020

Ce bulletin est produit à partir d'observations ponctuelles. Il donne une tendance de la situation sanitaire régionale : celle-ci ne peut pas être transposée telle quelle à chacune des parcelles.

## SOMMAIRE :

### • Mildiou :

-**Situation sur le terrain** : Symptômes rares en parcelle.

-**Risques** : Augmentation de la pression, météo très favorable. Seuil indicatif de risque atteint sur la majorité des postes à partir d'aujourd'hui. Restez vigilants.

• **Doryphores** : pression stable, présence de quelques individus mais seuil de nuisibilité non atteint.

• **Limaces** : activité faible.



Challenger au stade 50% de sénescence—Thélus (62)  
Photo : C.HACCART CA 59/62

**OBSERVATIONS** : 43 parcelles ont été observées cette semaine.

### STADES ET SITUATION DANS LA PLAINE :

**Dans les départements du Nord et du Pas de Calais**, la sénescence naturelle progresse dans les variétés semi-tardives de type Fontane. On note entre 20 et 50% de sénescence selon les variétés et les situations. Les parcelles sont généralement en avance d'une dizaine de jours sur leur cycle, cette situation est due aux conditions sèches de début de campagne puis aux températures caniculaires de début août qui ont entraîné un décrochage prématuré de la végétation. Les symptômes liés aux maladies de fin de cycle et à la sénescence naturelle continuent à progresser, ils se mélangent et deviennent très difficilement identifiables. Les variétés semi-précoces de type Innovator présentent une végétation très sénescente et desséchée. Dans notre réseau, deux parcelles de variété Donata et Orchestra ont été défanées.

Quelques signes de désordres physiologiques (dus au retour des pluies après une période caniculaire), principalement sous forme de germes, sont signalés en parcelles (Markies, Fontane...). Des symptômes plus importants peuvent être présents en variété Bintje. Le retour des pluies a permis de refermer les crevasses sur les buttes.

**Dans les départements Picards**, les défanages et récoltes se poursuivent. Dans l'ensemble, la végétation en parcelle est sénescente, même en variété féculières. Toutefois, certaines parcelles en féculière (entre autre variété Eris) présente une végétation luxuriante. Le fait marquant de ces derniers jours est le phénomène de REPOUSSES (Cf. photo variété Eris).

Selon les propos donnés par la Coopérative féculière de Vecquemont, des prélèvements réalisés la semaine dernière sur 54 parcelles relatent : de 16 à 51 t brut mesuré avec une richesse moyenne de l'ordre de 20%; un rendement moyen brut de 36 t/ha.

**METEO** : Météo France annonce un temps mitigé d'ici au début de semaine prochaine avec des températures autour de 20°C en journée, une hygrométrie nocturne élevée et des brumes matinales ainsi que des averses ponctuelles qui devraient s'intensifier à partir du week-end. Ce temps est très favorable au mildiou.



Parcelle Eris —Dury (80)

Photo : B. Poutrain—Coopérative de Vecquemont



Parcelle de Marabelle —Marcelcave (80)

Photo : FREDON Hauts-de-France



Repousses physiologiques et redémarrage de la végétation sur Variété Elmundo—Barleux (80)

Photo : S. Garson (UNEAL)



Désordres physiologiques (germes) sur variété Fontane—Erlies (80)

Photo : S. Garson (UNEAL)



Fontane, 50% de sénescence—Saint Saulve (59)

Photo : C. GAZET—CA59/62



Divers symptômes liés à la sénescence naturelle et aux maladies de fin de cycle—Fontane Deulémont (59)

Photo : C. HACCART—CA59/62

## MILDIOU:

### Situation sur le terrain

Niveau de risque



Evolution du risque



Cette semaine la situation reste calme en parcelle avec uniquement le signalement d'une tache de mildiou sur variété Amigo à Lillers.



Néanmoins il faut être particulièrement vigilant en cette fin de campagne car la pression mildiou augmente fortement depuis la semaine dernière.

La priorité est à la préservation de la qualité des tubercules, l'objectif à l'approche du défanage est d'empêcher les spores de mildiou de descendre dans la butte

Restez vigilants et continuez à observer vos parcelles et à tenir compte du tableau des risques du BSV et de Miléos pour ne pas vous faire piéger par le mildiou en fin de cycle.

Si le seuil indicatif de risque est atteint, la protection des parcelles doit se poursuivre jusqu'au défanage complet des parcelles.

## DEPARTEMENTS PICARDS

### **Départements Picards -Tableau des risques mildiou établi à partir du modèle Mileos® le 25 août 2020 :**

	Stations météorologiques	Seuil indicatif du risque durant les 7 derniers jours	Risque	Seuil indicatif du risque atteint du 25 au 27-08			Pluviométrie depuis le 18 Août
				Variété sensible	Variété intermédiaire	Variété résistante	
Grand Amiénois / 3 Vallées	Vron	19, 20, 21, 24 et 25 Août	Très élevé	OUI	OUI	OUI	34,4
	Boves	Aucun	Moyen	OUI	OUI	NON	4,5
	Hérissart	19, 20, 23 et 24 Août	Très élevé	OUI	OUI	OUI	1,5
	Inval	Non disponible					
	Thieulloy l'Abbaye	18, 19, 20, 23 et 24 Août	Très élevé	OUI	OUI	OUI	4,4
Chaunois / Soissonnais	Coucy la Ville	Aucun	Faible	NON	NON	NON	0,0
	Saint Christophe à Berry	Aucun	Faible	NON	NON	NON	0
Grand Laonnois	Ebouleau	Aucun	Faible	NON	NON	NON	10,5
	Marchais	Aucun	Moyen	OUI	NON	NON	8
Santerre Hauts de Somme /Saint Quentinnois / Source et vallées	Attilly	24-août	Moyen	OUI	OUI	NON	8
	Templeux le Guérard	20, 23 et 25 Août	Elevé	OUI	OUI	NON	10,4
	Curly	19, 20, 24 et 25 Août	Très élevé	OUI	OUI	OUI	13,8
	Aizecourt le Haut	20, 23, 24 et 25 Août	Elevé	OUI	OUI	NON	11,2
	Guiscard (Beines)	Aucun	Moyen	OUI	OUI	NON	4,5
Sud de l'Aisne	Verdilly	Aucun	Faible	NON	NON	NON	7
Compiégnois / Grand Beauvaisis / Thelle Vixin sablons / Sud de l'Oise	Barbery	20-août	Moyen	OUI	NON	NON	0,6
	La Houssoye	Non disponible					
	Catenoy	Aucun	Moyen	OUI	NON	NON	0,2
	Rothois	18, 19, 20, 23, 24 et 25 Août	Très élevé	OUI	OUI	OUI	4,4
Thierache	Grougis (Forté)	Aucun	Elevé	OUI	OUI	NON	6
	Le Hérie la Vieville	Aucun	Faible	NON	NON	NON	0
Trait Vert	Assainvillers	19, 20, 23 et 24 Août	Très élevé	OUI	OUI	OUI	0,5
	Champien (Solente)	19, 20, 23, 24 et 25 Août	Elevé	OUI	OUI	NON	0,5
	Marcelcave	Aucun	Moyen	OUI	OUI	NON	8
	Vauvillers	Aucun	Moyen	OUI	NON	NON	6,2

Le tableau des risques mildiou est réalisé à partir de prévisions météorologiques à 48 heures. Si les conditions météorologiques constatées diffèrent des prévisions (pluies, brumes, brouillard...) il se peut que les risques évoluent.

### **Départements Picards - Situation au niveau de Mileos® et analyse des risques du 25 au 27 août :**

#### SITUATION AU NIVEAU DE MILEOS®

La période du 18 au 24 août a été rythmée par des averses et des températures dépassant les 20°C : idéal pour le développement de la maladie.

Le risque est présent et le restera dans les prochains jours, au vu des prévisions climatiques annoncées par Météo France.

#### ANALYSE DES RISQUES

- **Aujourd'hui**, le seuil indicatif de risque est atteint :

- pour les postes de Marchais et Catenoy sur variétés sensibles,
- pour les postes de Marcelcave, Attilly, Forté, Solente, Aizecourt le Haut, Templeux le Guérard, sur variétés sensibles et intermédiaires,
- pour les postes Vron, Curly et Rothois pour l'ensemble des variétés.

- **Demain**, le seuil indicatif de risque est atteint :

- pour les postes de Vauvillers, Beines sur les variétés sensibles,
- pour le poste de Boves sur les variétés sensibles et intermédiaires,
- pour le poste de Hérissart, Thieulloy l'Abbaye et Assainvillers sur l'ensemble des variétés.

Pour les postes de Coucy la ville, Ebouleau, Saint Christophe à Berry, Verdilly et le Hérie la Vieville, le risque n'est pas atteint.

## DEPARTEMENTS NORD et PAS DE CALAIS

### Nord et Pas De Calais -Tableau des risques mildiou établi à partir du modèle Mileos® le 25 août 2020 :

	Stations météorologiques	Dates de dépassement du seuil indicateur de risque durant les 7 derniers jours	Risque mildiou	Seuil indicateur de risque atteint du 25 au 27 août			Pluviométrie depuis le 18 août
				Variété sensible	Variété intermédiaire	Variété résistante	
Scarpe / Hainaut / Cambrésis/Thiérache	Avesne les Aubert	Aucune	Moyen	OUI	NON	NON	0
	Esnes	Le 20 août	Elevé	OUI	OUI	NON	8
	Fressies	Les 20 et 24 août	Elevé	OUI	OUI	NON	5
	Ohain	Aucune	Faible	NON	NON	NON	2
	Thiant	Aucune	Moyen	OUI	NON	NON	6
Artois / Ternois / Pays de Montreuil	Ambricourt	Du 19 au 21 et le 24 aout	Très élevé	OUI	OUI	OUI	32
	Aix Noulette	Les 18, 20, 23 et 24 août	Très élevé	OUI	OUI	OUI	14
	Berles au Bois	Les 19, 20, 23 et 24 aout	Très élevé	OUI	OUI	OUI	11
	Bonnières	Les 19, 20, 23 et 24 aout	Très élevé	OUI	OUI	OUI	28
	Boursies	Le 20 août	Très élevé	OUI	OUI	OUI	7
	Croisette	Les 19, 20, 23 et 24 aout	Très élevé	OUI	OUI	OUI	24
	Ecuire	Du 19 au 24 août	Très élevé	OUI	OUI	OUI	15
	Frémicourt	Les 19, 20 et 24 août	Très élevé	OUI	OUI	OUI	7
	Gomiecourt	Les 19 et 20 août	Très élevé	OUI	OUI	OUI	6
	Haucourt	Les 20 et 24 août	Très élevé	OUI	OUI	OUI	22
	Hermaville	Du 19 au 24 août	Très élevé	OUI	OUI	OUI	22
	Izel-les-Equerchin	Les 20 et 24 août	Elevé	OUI	OUI	NON	18
	Saint Pol sur Ternoise	Du 19 au 24 août	Très élevé	OUI	OUI	OUI	42
	Ternas	Du 19 au 24 août	Très élevé	OUI	OUI	OUI	43
Tilloy Les Mofflaines	Les 19, 20 et 24 août	Très élevé	OUI	OUI	OUI	31	
Bethunois / Plaine de la Lys / Pays d'Aire	Auchy les Mines	Le 20 août	Très élevé	OUI	OUI	OUI	25
	Calonne Sur La Lys	Les 20 et 23 août	Très élevé	OUI	OUI	OUI	4
	Hesdigneul Les Béthune	Le 20 août	Très élevé	OUI	OUI	OUI	8
	Lillers	Les 20 et 23 août	Très élevé	OUI	OUI	OUI	23
	Lorgies	Les 19 et 20 août	Très élevé	OUI	OUI	OUI	9
	Mametz	Du 19 au 24 août	Très élevé	OUI	OUI	OUI	15
Région de Lille / pévèle	Allesnes les Marais	Les 19, 20, 23 et 24 aout	Très élevé	OUI	OUI	OUI	10
	Frelinghien	Les 19 et 20 août	Très élevé	OUI	OUI	OUI	10
	Orchies	Les 19, 20, 23 et 24 aout	Très élevé	OUI	OUI	OUI	18
Flandres / Wateringues / Collines guinoises	Andres	Du 19 au 23 aout	Très élevé	OUI	OUI	OUI	26
	Bailleul	Les 19 et 20 août	Très élevé	OUI	OUI	OUI	9
	Godewaersvelde	Les 20 et 22 août	Très élevé	OUI	OUI	OUI	9
	Hondschoote	Les 20, 22 et 23 aout	Très élevé	OUI	OUI	OUI	16
	Merckeghem	Du 18 au 23 aout	Très élevé	OUI	OUI	OUI	10
	Pitgam	Le 20 août	Elevé	OUI	OUI	NON	8
	Steenbecque	Du 19 au 24 aout	Très élevé	OUI	OUI	OUI	15
	Teteghem	Les 18 et 20 aout	Très élevé	OUI	OUI	OUI	11
	Vieille Eglise	Du 18 au 23 aout	Très élevé	OUI	OUI	OUI	12
	Wormhout	Les 20 et 22 août	Très élevé	OUI	OUI	OUI	8
	Zuytpeene	Du 19 au 24 aout	Très élevé	OUI	OUI	OUI	14

Le tableau des risques mildiou est réalisé à partir de prévisions météorologiques à 48 heures. Si les conditions météorologiques constatées diffèrent des prévisions (pluies, brumes, brouillard...) il se peut que les risques évoluent.

## **Nord et Pas de Calais - Situation au niveau de Mileos® et analyse des risques du 25 au 27 août :**

### **SITUATION AU NIVEAU DE MILEOS®**

Depuis la semaine dernière, les conditions météorologiques douces et humides (hygrométrie élevée, averses fréquentes) ont été favorables au mildiou. Sur la plupart des postes, le seuil indicatif de risque a été fréquemment atteint durant les 7 derniers jours, notamment les 19, 20, 23 et 24 août, journées particulièrement à risques (voir détail dans le tableau des risques).



**La pression mildiou augmente fortement de façon quasi-généralisée à compter d'aujourd'hui, les réserves de spores sporulantes et contaminantes sont en augmentation, nous entrons dans une nouvelle période de risques.**

**Les températures douces autour de 20°C en journée, l'hygrométrie élevée et les averses ponctuelles sont très favorables à la maladie.**

**Cette situation devrait perdurer au moins jusqu'en début de semaine prochaine si les prévisions météo pluvieuses prévues pour le week-end se confirment.**

**IL FAUT RESTER TRES VIGILANT ET NE PAS BAISSER LA GARDE EN CETTE FIN DE CAMPAGNE OU LE MAINTIEN DE LA QUALITE DES TUBERCULES ET PRIMORDIALE.**

Le niveau de risque est très élevé sur la grande majorité des secteurs, sauf sur le secteur du Cambrasis / Hainaut où les conditions météorologiques ont été plus sèches et où le risque est plus modéré.

**Le seuil indicatif de risque est atteint dès aujourd'hui et le sera très certainement sur toute la fin de la semaine et le week-end sur la quasi-totalité des postes.**

### **ANALYSE DES RISQUES**

La sénescence s'installe sur les parcelles de variétés semi-tardives.

Les symptômes de mildiou en parcelle et dans l'environnement (jardins, repousses, tas de déchets) sont rares.

- **Le seuil indicatif de risque n'est pas atteint d'ici à jeudi** pour le poste de OHAIN. Les parcelles peuvent rester sans protection uniquement si situation est SAIN. Si du mildiou actif ou partiellement maîtrisé est présent sur la parcelle considérer que le seuil indicatif de risque est atteint.
- **Le seuil indicatif de risque est atteint à compter d'AUJOURD'HUI (mardi) pour les variétés sensibles uniquement** sur les postes de Avesnes les Aubert et Thiant.
- **Le seuil indicatif de risque est atteint à compter d'AUJOURD'HUI (mardi) pour les variétés sensibles et intermédiaires** sur les postes de Esnes, Fressies, Izel Les Equerchins et Pitgam.
- **Le seuil indicatif de risque est atteint à compter d'AUJOURD'HUI (mardi) quelle que soit la sensibilité variétale** sur tous les autres postes.

## **VERTICILLIOSE :**

Des symptômes dus à la verticilliose continuent à être observés sur plusieurs parcelles du réseau (variété Challenger à Terdeghem et à Thélus), les symptômes ont tendance à s'étendre au fur et à mesure que la végétation avance dans son cycle. Dans les parcelles les plus touchées on peut observer des zones complètement défanées par la maladie.

La verticilliose est une maladie fongique due à deux espèces de champignons du genre *verticillium*. L'inoculum provient généralement du sol où le champignon peut survivre plusieurs années, mais il peut aussi être véhiculé par le plant ou provenir de l'eau d'irrigation ou de ruissèlement.

Souvent les symptômes sur feuillage (chlorose, flétrissement) sont limités à un côté de la feuille comme on peut le voir sur les photos.

La maladie peut également toucher les tiges (sclérotés noir ou mycélium), les racines et les tubercules (taches brunes au niveau de l'anneau vasculaire).

La verticilliose est favorisée par des températures élevées (22 à 27°C) et des conditions de stress. Les rotations courtes sont également un facteur favorisant.

Lutte prophylactique :

- Rotation longue
- Emploi de plant certifiés
- Epuration de la parcelle



Verticilliose sur variété Challenger à terdeghem (59)

Photo : B.Houilliez—CA59/62

## MALADIES DE FIN DE CYCLE ALTERNARIOSES ET BOTRYTIS :

Les maladies de faiblesse, alternaria et botrytis, ont tendance à faire leur apparition et à progresser en parcelle, à la faveur des cycles qui arrivent sur leur fin et des conditions météorologiques chaudes et sèches de début août, facteur de stress, qui ont accentué la sénescence des parcelles.

Les symptômes d'alternaria sont relevés dans 40% des parcelles du réseau (souvent des symptômes supposés qui n'ont pas été validés par une analyse).

Néanmoins, jusqu'à présent les symptômes d'alternaria solani, véritable pathogène, ont été rares. Une seule analyse est revenue positive au solani sur la quarantaine d'échantillons analysés.

A ce stade de la campagne et au vu des conditions climatiques particulières de l'année, la présence de ces maladies de faiblesse et de vieillesse est normale.

Leur développement va se poursuivre sur la fin de cycle au fur et à mesure de l'installation de la sénescence.



Suspicion d'alternaria sur variété Bintje à Pradelles (analyse en cours).  
Progression des symptômes en foyers.  
Photo : B.Houilliez—CA59/62

## DORYPHORES :

### SEUIL INDICATIF DE RISQUE :

Deux foyers de doryphores pour 1000m<sup>2</sup>  
(un foyer = 2 à 3 pieds avec présence de larves).

Niveau de risque Evolution du risque



Sur 34 parcelles observées, seules 5 d'entre elles présentent des larves et adultes disséminés, sans que le seuil de nuisibilité ne soit atteint : Fromelles, Merville, Cappelle Brouck—59 et Fampoux et Izel les hameaux—62.



Larves de doryphores sur variété Fontane—Bourbourg (59)

Photo : F. Couloumies (CA 59/62)

# DATURA STRAMOINE

Des daturas sont présents dans certaines parcelles. Le *Datura stramoine* est une plante invasive, pour éviter la dissémination des nombreuses graines, il est conseillé d'arracher la plante à la main et les sortir du champ avant que les graines n'arrivent à maturité. Mais attention cette plante contient des alcaloïdes très puissants qui la rend dangereuse pour l'homme et les animaux, **il est impératif de la manipuler prudemment avec des gants.**

## Fiche de reconnaissance

### Datura stramoine

*Datura stramonium* L.

(Solanaceae)

Plante annuelle de 40 cm à plus 1m de haut, à **odeur nauséabonde**

#### ❶ Tige dressée

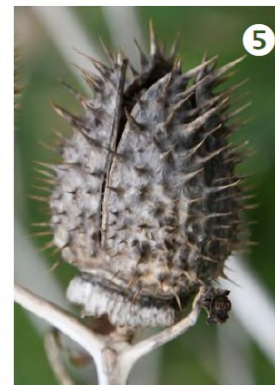


❷ **Plantule** à cotylédons étroits lancéolés-linéaires, 1<sup>ère</sup> feuilles ovales-allongées à bord entier



❸ **Feuilles** grandes (3 à 24 cm), à contour ovale, **fortement et inégalement dentées à dents terminées en pointes aiguës**

❹ **Fleurs** solitaires à l'aisselle des feuilles, **blanches, de grande taille (6-11cm)**, en entonnoir



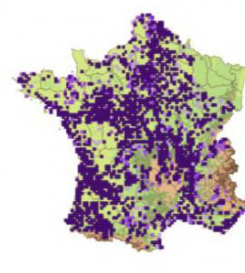
❺ **Fruit** : capsule dressée, **épineuse**, d'environ 5 cm s'ouvrant par 4 valves

❻ **Graines** brun noir à grisâtre, L:3-4 mm ; l:2-2,5mm, paroi bosselée et ridée, +/- en forme de rein



Très fréquente dans les zones perturbées : champs cultivés, friches, jardins, bords de routes et bords de rivières

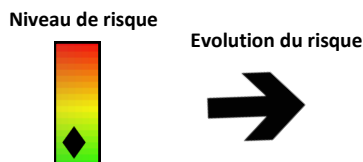
**Espèce présente dans toute la France, en expansion !**



© FCBN

❶ Plus d'informations sur *Datura stramonium* : <https://theconversation.com/pourquoi-et-comment-le-datura-contamine-t-il-les-denrees-alimentaires-113772>

# LIMACES :



## RAPPEL SEUIL DE NUISIBILITE :

- 4 limaces par m<sup>2</sup> (piégeage réalisé à l'aide de 4 pièges pour une surface totale de 1m<sup>2</sup>)

La société DeSangosse met en place depuis plusieurs années un réseau de piégeage des limaces en partenariat avec McCain, les Ets Pomuni, les Ets Carré et la Chambre d'Agriculture du Nord Pas de Calais.

**Le réseau de piégeage 2020 est composé de 20 parcelles présentant pour la plupart un risque limace avéré.**

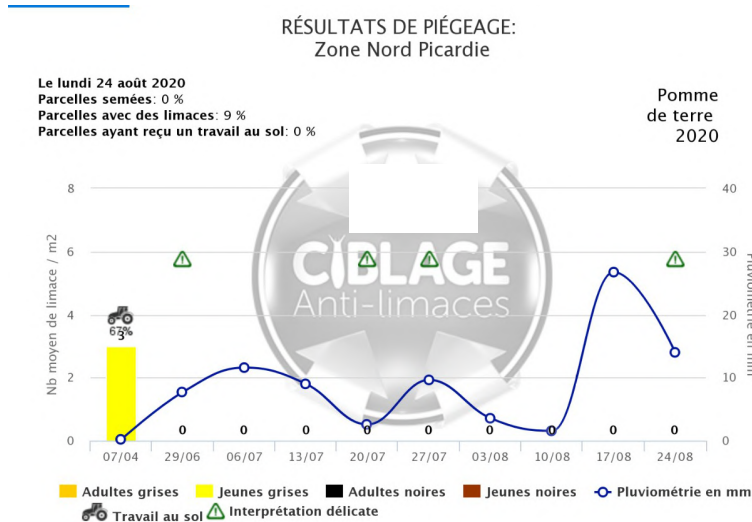
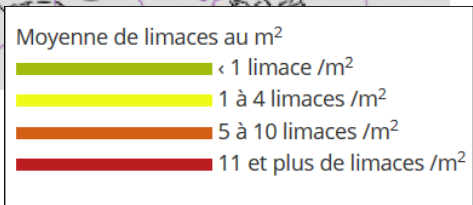
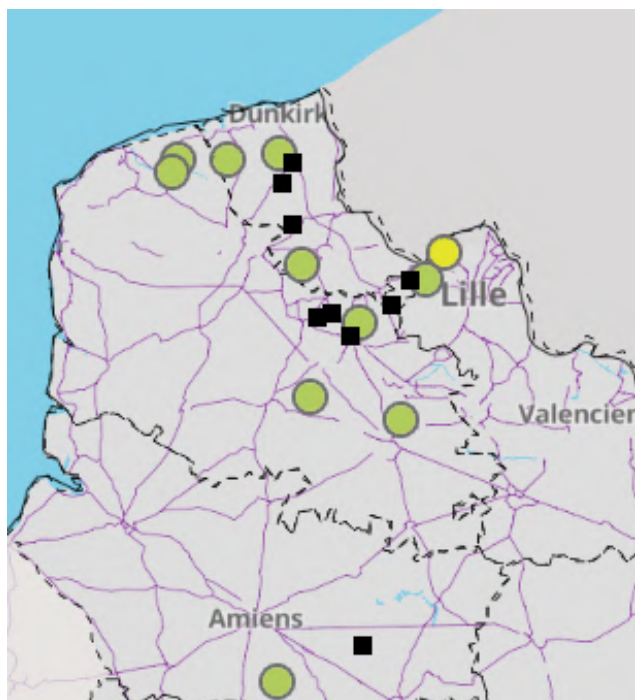
Les relevés des pièges sont réalisés chaque lundi par les agriculteurs eux mêmes selon un protocole harmonisé.

### Concernant l'activité des limaces au 24 août :

11 parcelles ont fait l'objet d'un piégeage cette semaine.

Des limaces sont relevées sur une seule parcelle, située à Deulémont, avec 1 limace par m<sup>2</sup> (une jeune grise).

**Malgré le retour de conditions météorologiques plus humides, l'activité des limaces reste faible cette semaine, le seuil indicatif de risque n'est pas atteint.**



Action pilotée par le ministère chargé de l'agriculture et le ministère chargé de l'écologie, avec l'appui financier de l'Office Français de la Biodiversité, par les crédits issus de la redevance pour pollutions diffuses attribués au financement du plan Ecophyto 2018.

Rédactrice et animatrice filière pour le secteur Nord-Pas de Calais : Christine Haccart - Chambre d'Agriculture du Nord Pas de Calais (Tél : 03.21.64.80.88)

Animatrices filière pour le secteur Picardie : Valérie Pinchon - FREDON Hauts de France (Tél : 03.22.33.67.11) et Emilie Alavoine Chambre d'Agriculture de la Somme (Tél : 03.22.95.51.20)

Expertise Miléos® : Anaïs Toursel - Arvalis Institut du Végétal (Tél : 03.22.85.75.60)

Bulletin édité sur la base des observations réalisées par les partenaires du réseau : Arvalis Institut du Végétal, Asel, M.Bossaert A2D, Cérésia, CETA de Ham, GR CETA du Soissonnais, CETA des Hauts de Somme, Chambre d'Agriculture de la Somme, Chambre d'Agriculture du Nord Pas de Calais, Chambre d'Agriculture de l'Oise, Comité Nord, Coopérative de Vecquemont, Ets Coudeville-Marcant, Ducroquet Négoce, Expandis, Ets Charpentier, Coopérative la Flandre, FREDON Hauts-de-France, Le GAPPI, GC la Pomme de Terre, GITEP, Intersnack, IPM France, Ets Jourdain, Ets Loridan, Maison Lecouffe, Mc Cain, Nord Négoce, Pomuni France, Pom'Alliance, Roquette, Sana Terra, SAS Sermaplus, Select'up, le SETAB, Soufflet Agriculture, Terre de France, Téréos Syral, TERNOVEO, Touquet Savour, UNEAL, Ets Vaesken.

Ferme des Tilleuls, Earl Deraeve, GAEC Fourdinier, M Henno, M Ruyssen, M Caby, M Lefranc, M Gosse de Gorre, M Cannesson, M Dequeker, M Dequidt.

Coordination et renseignements : Samuel Bueche - Chambre d'Agriculture du Nord Pas de Calais (Tél: 03.21.60.57.60) et Aurélie Albaut - Chambre d'Agriculture de la Somme (Tél : 03 22 85 32 11).