



## SOMMAIRE :

### • Mildiou :

**-Situation sur le terrain :** ATTENTION ! signalement de mildiou en parcelle .

Présence de repousses développées sur la plupart des tas de déchets non gérés ! Il est plus qu'urgent de gérer les tas de déchets de pomme de terre !

**-Risques :** le seuil indicatif de risque pourrait être atteint dès aujourd'hui sur certains postes.

• **Doryphores :** observation fréquente d'adultes en parcelle toutefois sans dépassement du seuil indicatif de risque .

• **Pucerons :** Le nombre d'ailés diminue, le nombre d'aptères augmente sans que le seuil indicatif de risque soit atteint.

• **Auxiliaires :** coccinelles , syrphes et hyménoptères s'installent en parcelle. Mettez l'indice auxiliaire en place.



**OBSERVATIONS :** 5 tas de déchets et 77 parcelles ont été observés cette semaine.

### SITUATION DANS LA PLAINE :

**Dans le Nord et le Pas de Calais**, temps sec et chaud depuis une semaine. Les conditions poussantes permettent une progression rapide de la végétation. Dans notre réseau, 70% sont en début de croissance active et 30 % en pleine croissance active. Les boutons floraux commencent à se développer. Une parcelle est au stade floraison. Des brûlures du feuillage (coups de soleil) dues à la météo ensoleillée sont observées.

**Dans les départements Picards,**

**Dans les départements Picards :** 24 parcelles ont fait l'objet d'observations cette semaine.

Le stade des cultures va de « 100% levée à apparition des inflorescences ». Les plantes sont en pleine croissance active. : la végétation est luxuriante. L'initiation des tubercules est visible, pour certaines parcelles les tubercules sont bien formés

**METEO :** Météo France prévoit encore une journée avec des températures élevées demain suivie d'une dégradation orageuse jeudi et vendredi avec des périodes d'hygrométrie élevées (supérieures à 87%) pouvant être favorable aux contaminations.



Variété Excellency Stade grain de blé



Variété Chérie (Bray sur Somme 80)

Photo : G. Trimpeurs (GC Pomme de terre)



Variété très précoce (Colomba) - Villers Pol (59)

Photo : C.Gazet CA59/62



*Fontane plantée le 24 avril—Neuville st Vaast (62)*  
*Début croissance active*  
*Photo : CA59/62*



*Markies plantée le 17 avril—Deulémont (59)*  
*Photo : CA59/62*



*Variété Honorata (Bray sur Somme 80)*  
*Photo : C. Grenon (SanaTerra)*



*Rhizoctone sur germes et stolons*  
*Fontane—Bailleul (59)*  
*Photo : F.DMYTROV— Ternoveo*



*Brulures (coups de soleil) sur foliole variété Fontane -*  
*Busnes (62)*  
*Photo : F.DELASSUS —CA59/62*



*Symptômes jambe noire variété Fontane -*  
*Richebourg (62)*  
*Photo : F.DELASSUS —CA59/62*



Tas de déchets non géré—Bouchoir (80)

Photo : H. Dubois (Comité Nord)



Tas de déchets non géré—Dury (80)

Photo : B. Poutrain—Coopérative féculière Vecquemont



Tas de déchets non géré près d'un champ de pommes de terre —Raincheval (80)

## MILDIU:

Niveau de risque

Evolution du risque



## Situation sur le terrain

Les conditions météorologiques actuelles favorisent le développement des repousses sur les tas de déchets non gérés (encore trop nombreux !) et en parcelle. La végétation est désormais bien développée sur la plupart des tas de déchets non gérés. Les repousses en parcelles sont également bien développées.

### Dans les départements Picards

**ATTENTION : des symptômes de mildiou en parcelle, sur tas de déchets et repousses sont observés.**



Cette semaine des repousses sans mildiou ont été observés sur des tas de déchets non gérés situés à Dury, Raincheval, Bouchoir et Thory (80)

### Dans les départements du Nord et du Pas-de-Calais

**Premier signalement de mildiou en parcelle à Bambecque (59). Il s'agit d'une parcelle de Fontane non protégée lors des contaminations de début juin. Présence de quelques pieds disséminés dans la parcelle avec symptômes sur folioles.**

- Un tas de déchets non géré situé à Hames Boucres près de la ligne TGV présente des repousses saines ( photo de droite).



Tas de déchets non géré— Hames-Boucres (62)

## **Interprétation du tableau des risques mildiou et seuils indicatifs du risque :**

Pour commencer à tenir compte du seuil indicatif du risque, il faut que vous vous trouviez dans la situation suivante :

- Réserve de spore ayant atteint les niveaux suivants:

- **MOYENNE** pour les variétés sensibles,
- **ELEVEE** pour les variétés intermédiaires,
- **TRES ELEVEE** pour les variétés résistantes,

- **ET** conditions météorologiques (température et Hygrométrie) favorables aux contaminations.

Les dernières colonnes du tableau des risques vous indiquent en fonction de la sensibilité de vos variétés si le seuil indicatif du risque est atteint ou pas (OUI, NON).

**Rappel :** la colonne « risque mildiou » tient compte de la réserve de spores et du potentiel de sporulation.

### **Précisions importantes :**

Les tableaux mildiou relatent une situation globale issue de l'interprétation de l'ensemble des variables de Miléos. Cette situation peut différer de l'analyse des risques issue de l'OAD Miléos à la parcelle.

**Attention, les risques donnés dans le tableau des risques sont valables pour des parcelles non irriguées. L'irrigation peut augmenter le risque en fonction des heures où elle est positionnée.**

Voir le BSV n° 7 pour connaître le classement des variétés selon leur sensibilité au mildiou.

### **Les conditions climatiques favorables aux contaminations:**

La contamination est possible dès que l'hygrométrie est supérieure à 87%, associée à:



- une température de 21°C durant 8 heures consécutives.
- une température de 14°C durant 10 heures consécutives.
- une température de 10°C durant 13 heures consécutives.



## DEPARTEMENTS PICARDS

**Départements Picards -Tableau des risques mildiou établi à partir du modèle Mileos® le 15 juin 2021 :**

	Stations météorologiques	Seuil indicatif du risque durant les 7 derniers jours	Risque	Seuil indicatif du risque atteint du 15 au 17-06		
				Variété sensible	Variété intermédiaire	Variété résistante
Grand Amiénois / 3 Vallées	Vron	8, 10, 11 et 12 juin	Très élevé	NON	NON	NON
	Boves	11 et 12 juin	Moyen	NON	NON	NON
	Hérissart	10 au 12 juin	Pas de données			
	Inval		Pas de données			
	Thieulloy l'Abbaye	11 au 13 juin	Très élevé	NON	NON	NON
Chaunois / Soissonnais	Coucy la Ville	9, 11 et 12 juin	Très élevé	NON	NON	NON
	Saint Christophe à Berry	9, 11 et 12 juin				
Grand Laonnois	Ebouleau	11 et 12 juin	Très élevé	NON	NON	NON
	Marchais	11 et 12 juin				
Santerre Hauts de Somme /Saint Quentinois / Source et vallées	Attilly	11 et 12 juin	Très élevé	NON	NON	NON
	Templeux le Guérard	10 au 12 juin	Très élevé	NON	NON	NON
	Curlu	11 et 12 juin	Très élevé	NON	NON	NON
	Aizecourt le Haut	10 au 12 juin	Très élevé	NON	NON	NON
	Guiscard (Beines)		Pas de données	NON	NON	NON
Sud de l'Aisne	Verdilly		Pas de données			
Compiègnais / Grand Beauvaisis / Thelle Vixin sablons / Sud de l'Oise	Barbery	12 et 13 juin	Elevé	NON	NON	NON
	La Houssoye		Pas de données			
	Catenoy	11 au 14 juin	Très élevé	NON	NON	NON
	Rothois	11 au 13 juin	Très élevé	NON	NON	NON
Thierache	Grougis (Forté)	11 et 12 juin	Très élevé	NON	NON	NON
	Le Hérie la Vieville	10 au 12 juin	Très élevé	NON	NON	NON
Trait Vert	Assainvillers	11 et 12 juin	Elevé	NON	NON	NON
	Champien (Solente)	11 et 12 juin	Moyen	NON	NON	NON
	Marcelcave	11 et 12 juin	Moyen	NON	NON	NON
	Vauvillers	11 et 12 juin	Moyen	NON	NON	NON

Le tableau des risques mildiou est réalisé à partir de prévisions météorologiques à 48 heures. Si les conditions météorologiques constatées

**Départements Picards - Situation au niveau de Mileos® et analyse des risques du 15 au 17 juin :**

### SITUATION AU NIVEAU DE MILEOS®

La période du 9 au 14 juin (plus particulièrement les 11 et 12 juin) a été propice aux contaminations.

Les réserves de spores restent élevées en grande majorité. Les conditions climatiques du moment sont défavorables au développement du mildiou MAIS attention aux prochains orages, annonciateurs de risque pour fin de semaine.

### ANALYSE DES RISQUES

**Aucun déclenchement n'est prévu dans les 2 jours à venir.**

**Le seuil indicatif de risque n'est pas atteint quel que soit le poste climatique.**

ATTENTION, des orages sont annoncés en fin de semaine par Météo France. En fonction des risques, un bulletin sera édité jeudi prochain.

## DEPARTEMENTS NORD et PAS DE CALAIS

### Nord et Pas De Calais -Tableau des risques mildiou établi à partir du modèle Mileos® le 15 juin 2021 :

	Stations météorologiques	Dates de dépassement du seuil indicateur de risque durant les 7 derniers jours	Risque mildiou	Seuil indicateur de risque atteint du 15 au 17 juin			Pluviométrie depuis le 8 juin
				Variété sensible	Variété intermédiaire	Variété résistante	
Scarpe / Hainaut / Cambresis/Thiérache	Avesne les Aubert	11 et 12 juin	Très élevé	OUI	OUI	NON	0
	Esnes	le 9,11 et 12 juin	Très élevé	OUI	OUI	NON	0
	Fressies	11 et 12 juin	Très élevé	OUI	NON	NON	0
	Ohain	le 12 juin	Elevé	NON	NON	NON	0
	Thiant	11 et 12 juin	Très élevé	NON	NON	NON	0
Artois / Ternois / Pays de Montreuil	Ambricourt	Du 10 au 12 juin	Très élevé	OUI	OUI	NON	0
	Aix Noulette	11 et 12 juin	Elevé	OUI	NON	NON	0
	Berles au Bois	Du 10 au 12 juin	Très élevé	OUI	OUI	NON	0
	Bonnières	Du 10 au 12 juin	Très élevé	OUI	OUI	OUI	0
	Boursies	11 et 12 juin	Elevé	NON	NON	NON	0
	Croisette	Du 10 au 13 juin	Très élevé	OUI	OUI	OUI	0
	Ecuire	Du 10 au 12 juin	Très élevé	OUI	OUI	OUI	0
	Frémicourt	11 et 12 juin	Très élevé	NON	NON	NON	0
	Gomécourt	11 et 12 juin	Très élevé	OUI	OUI	NON	0
	Haucourt	11 et 12 juin	Très élevé	OUI	NON	NON	0
	Hermaville	Du 10 au 12 juin	Très élevé	OUI	OUI	NON	0
	Izel-les-Equerchin	11 et 12 juin	Elevé	NON	NON	NON	0
	Saint Pol sur Ternoise	Du 10 au 12 juin	Très élevé	OUI	OUI	OUI	0
	Ternas	Du 10 au 12 juin	Très élevé	OUI	OUI	OUI	0
	Tilloy Les Mofflaines	11 et 12 juin	Elevé	NON	NON	NON	0
Bethunois / Plaine de la Lys / Pays d'Aire	Auchy les Mines	Le 12 juin	Elevé	NON	NON	NON	0
	Calonne Sur La Lys	Aucune	Très élevé	NON	NON	NON	0
	Hesdigneul Les Béthune	11 et 12 juin	Elevé	NON	NON	NON	0
	Lillers	11 et 12 juin	Elevé	NON	NON	NON	0
	Lorgies	11 et 12 juin	Très élevé	NON	NON	NON	0
	Mametz	Du 10 au 12 juin	Très élevé	OUI	OUI	OUI	0
Région de Lille / pévèle	Allesnes les Marais	Le 12 juin	Moyen	NON	NON	NON	0
	Frelinghien	11 et 12 juin	Elevé	NON	NON	NON	0
	Orchies	Le 12 juin	Elevé	NON	NON	NON	0
Flandres / Wateringues / Collines guinoises	Andres	Aucune	Faible	NON	NON	NON	0
	Bailleul	11 et 12 juin	Elevé	NON	NON	NON	0
	Godewaersvelde	11 et 12 juin	Très élevé	OUI	NON	NON	0
	Hondschoote	11 et 12 juin	Très élevé	OUI	OUI	OUI	0
	Merckeghem	Du 10 au 12 juin	Très élevé	OUI	OUI	OUI	0
	Pitgam	11 et 12 juin	Très élevé	OUI	OUI	OUI	0
	Steenbecque	Du 10 au 12 juin	Très élevé	OUI	OUI	OUI	0
	Teteghem	le 9,11 et 12 juin	Très élevé	OUI	OUI	OUI	0
	Vieille Eglise	Du 10 au 12 juin	Très élevé	OUI	OUI	OUI	0
	Wormhout	11 et 12 juin	Très élevé	OUI	OUI	OUI	0
	Zuytpeene	11 et 12 juin	Très élevé	OUI	OUI	OUI	0

Le tableau des risques mildiou est réalisé à partir de prévisions météorologiques à 48 heures. Si les conditions météorologiques constatées diffèrent des prévisions (pluies, brumes, brouillard...) il se peut que les risques évoluent.

## ***Nord et Pas de Calais - Situation au niveau de Mileos® et analyse des risques du 15 au 17 juin :***

### **SITUATION AU NIVEAU DE MILEOS®**

Les dernières contaminations de la fin de semaine dernière (principalement du jeudi 10 au samedi 12 juin) vont venir augmenter le stock de spores à compter de ces prochains jours. Cela se traduit par un risque élevé à très élevé sur une grande majorité de postes météo.

Les conditions météo annoncées pour la deuxième moitié de la semaine (longues périodes d'hygrométrie nocturne dépassant 87%, températures douces, dégradation orageuse) sont favorables aux mildiou.

Réserve de spores suffisante et conditions climatiques favorables devraient aboutir à des contaminations à compter d'aujourd'hui.

### **ANALYSE DES RISQUES**

La majorité des parcelles est en croissance active avec une évolution rapide de la végétation.

Premier signalement de mildiou en parcelle correspondant aux contaminations de la première semaine de juin.

**La moitié des postes pourraient atteindre le seuil indicatif d'ici jeudi 17 juin.**

- **Le seuil indicatif de risque est atteint à compter d'aujourd'hui pour les variétés sensibles et intermédiaires sur le poste de :** Hermaville
- **Le seuil indicatif de risque est atteint à compter d'aujourd'hui quelle que soit la sensibilité variétale sur les postes de :** Saint Pol Sur Ternoise, Mametz, Hondshoote, Merckeghem, Steenbecque, Teteghem, Vieille église, Wormhout, Zuytpeene.
- **Le seuil indicatif de risque devrait être atteint à compter de demain (mercredi) pour les variétés sensibles uniquement sur les postes de :** Fressies, Caestre, Aix Noulette, Haucourt
- **Le seuil indicatif de risque devrait être atteint à compter de demain (mercredi) pour les variétés sensibles et intermédiaires sur les postes de :** Avesne Les Aubert, Esnes, Ambricourt, Berles au bois, Gomiécourt,
- **Le seuil indicatif de risque devrait être atteint à compter de demain (mercredi) quelle que soit la sensibilité variétale sur les postes de :** Bonnières, Croisette, Ecuire, Ternas, Pitgam.
- **Sur les autres secteurs (Ohain, Thiant, Boursies, Frémicourt, Izel les Equerchin, Tilloy les mofflaines, Auchy les mines, Calonne sur la Lys, Hesdigneul Les Béthune, Lillers, Lorgies Allessnes Les Marais, Frelinghien, Orchies, Andres, Bailleul) le seuil indicatif de risque n'est pas atteint dans les deux jours à venir.**

☒ La dégradation orageuse du milieu de semaine pourrait se prolonger vendredi et au cours du week end avec le maintien de conditions favorables au mildiou.

Un bulletin paraîtra jeudi si les risques venaient à évoluer



## AUXILIAIRES

Nous poursuivons l'observation des auxiliaires en parcelles : la coccinelle est majoritairement présente. Des chrysopes sont également observés.

L'équilibre pucerons/auxiliaires va se réaliser.

**Pensez à mettre en place l'indice auxiliaire en place**

## INDICE AUXILIAIRES

**Méthode :** Compter la présence de pucerons + œufs et larves de coccinelles, syrphes, chrysopes + pucerons momifiés par les hyménoptères



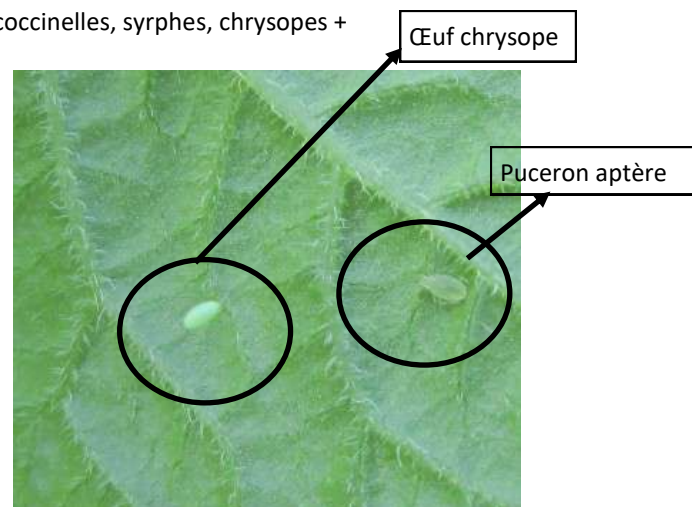
*Puceron momifié - Cottenchy—80*

*Photo : FREDON Hauts-de-France*



*Larve coccinelle - Cottenchy—80*

*Photo : FREDON Hauts-de-France*



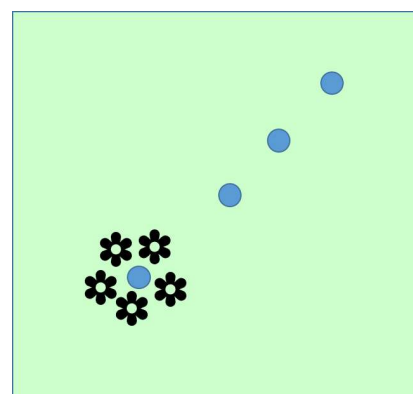
*Œuf chrysope - Cottenchy—80*

*Photo : FREDON Hauts-de-France*

**Fréquence :** 1 fois par semaine sur 60 feuilles par champ ( 4 points \* 5 plantes \* 3 étages).

### Règle de calcul :

- 1 larve prédatrice = **1 point**
- 1 œuf prédateur, une momie de puceron = **0.2 point**
- Calculer le nombre de points
- Calculer le nombre de pucerons.



- 4 points
  - ✿ 5 Plantes
  - 🌿 3 feuilles
- = 60 feuilles**

**SI INDICE  $\geq 2$  = les populations de pucerons sont sous contrôle**



# PUCERONS

## SEUIL INDICATIF DE RISQUE :

- 50% des folioles porteuses de pucerons.
- Ou 5 à 10 pucerons par feuille

Niveau de risque



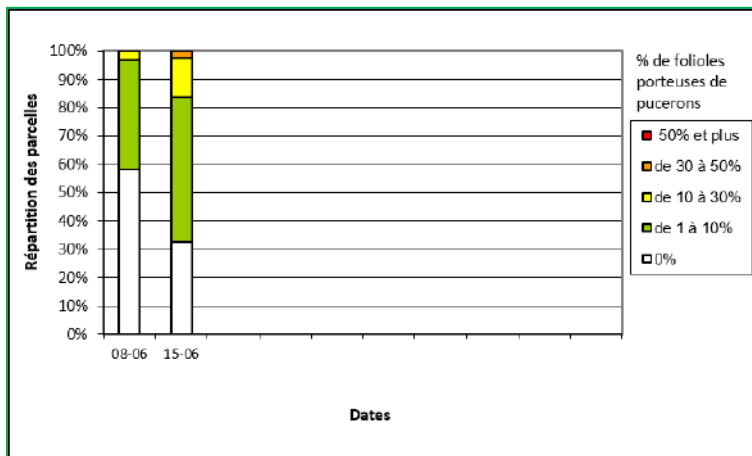
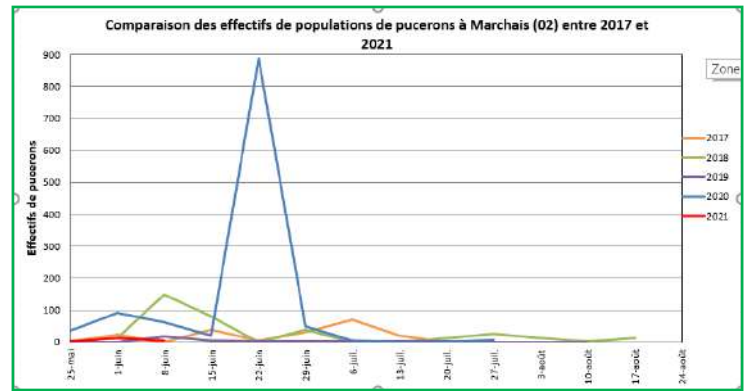
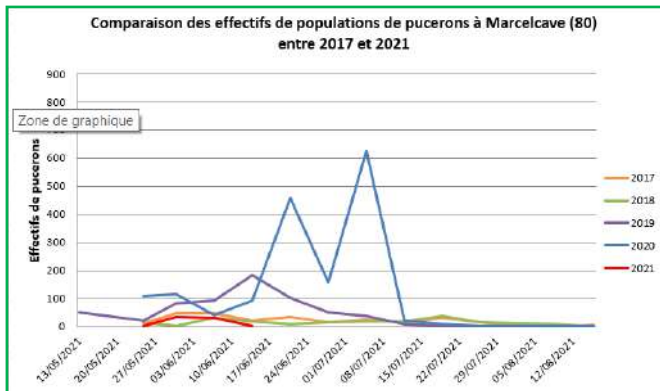
Evolution du risque



Le suivi des pucerons repose sur 2 types de relevé :

- **Relevés par piégeage chromatique** afin d'identifier les espèces présentes.
- **Relevés en parcelle** afin de comptabiliser les individus au champ.

En pièges chromatiques, les vols de pucerons sur le site de Marcelcave (80) et le site de Marchais sont en baisse (*Sitobion avenae* présent en cuvettes).



Au

sein du réseau d'observations des Hauts de France, **43** parcelles ont fait l'objet d'observations pucerons. Contrairement aux relevés de piégeages, une progression en végétation est notée cette semaine par rapport à la semaine dernière. les colonies s'installent en parcelles. 29 d'entre-elles présentent des pucerons. Une parcelle située sur Ponthoile présente 35% de présence de pucerons. **Le seuil indicatif de risque n'est pas atteint**



Début d'installation d'aptères sur foliole  
Photo CA59/62



## DORYPHORES

### SEUIL INDICATIF DE RISQUE :

Deux foyers de doryphores pour 1000m<sup>2</sup>  
(un foyer = 2 à 3 pieds avec présence de larves).

Niveau de risque



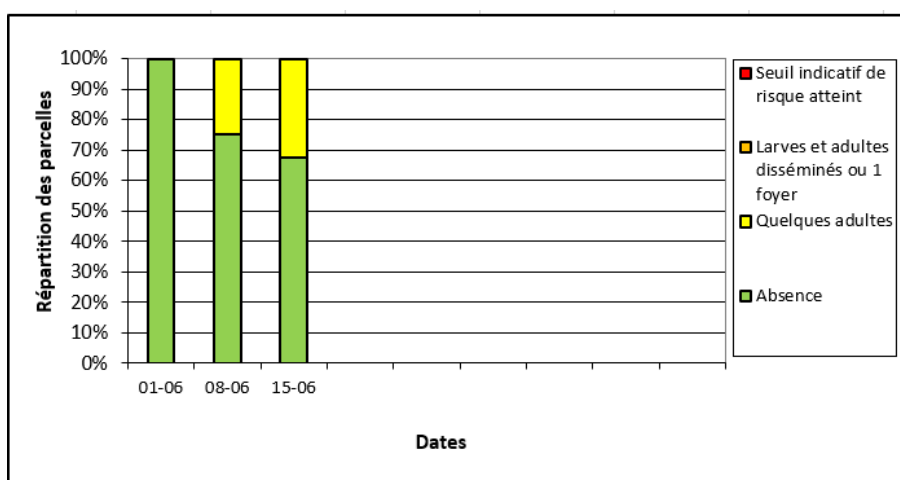
Evolution du risque



Les premières larves sont observées en parcelle (Cottenchy—80).

L'observation des doryphores se fait fréquemment comparativement à la semaine dernière. Tous les départements sont concernés, avec un nombre de parcelles touchées plus important dans les départements de la somme et le Nord : Estrées mons, Ponthoile, Millencourt, Argoeuvres, Cottenchy, Prouzel et Autheux (80) ; Orchies, Seclin, Mons en Pévèle, Phalempin et Bambecque (59) ; Nampcel (60) Tilques, Gouy sous bellonne, Fampoux (62) ; Lanchy et Besny et Loizy (02).

**Le seuil indicatif de risque n'est pas atteint.**





*Larve de taupin - Secteur Arras —62*

*Photo : Comité Nord*



*Pucerons momifié - Richebourg (62)*

*Photo : F.Delassus— CA 59/62*



*Araignées et pucerons ailés*

*Photo : C.Gazet CA 59/62*



*Pucerons aptères (Baie de somme—80)*

*Photo : C. Grenon (SanaTerra)*

Action pilotée par le ministère chargé de l'agriculture et le ministère chargé de l'écologie, avec l'appui financier de l'Office Français de la Biodiversité, par les crédits issus de la redevance pour pollutions diffuses attribués au financement du plan Ecophyto 2018.

**Rédactrice et animatrice filière pour le secteur Nord-Pas de Calais :** Christine Haccart - Chambre d'Agriculture du Nord Pas de Calais (Tél : 03.21.64.80.88)

**Animatrices filière pour le secteur Picardie :** Valérie Pinchon - FREDON Hauts de France (Tél : 03.22.33.67.11) et Chambre d'Agriculture de la Somme (Tél : 03.22.95.51.20)

**Expertise Miléos® :** Anaïs Tournel - Arvalis Institut du Végétal (Tél : 03.22.85.75.60)

**Bulletin édité sur la base des observations réalisées par les partenaires du réseau :** Arvalis Institut du Végétal, Asel, M.Bossaert A2D, Cérésia, CETA de Ham, GR CETA du Soissonnais, CETA des Hauts de Somme, Chambre d'Agriculture de la Somme, Chambre d'Agriculture du Nord Pas de Calais, Chambre d'Agriculture de l'Oise, Comité Nord, Coopérative de Vecquemont, Ets Coudeville-Marcant, Ducroquet Négoce, Expandis, Ets Charpentier, Coopérative la Flandre, FREDON Hauts-de-France, Le GAPPI, GC la Pomme de Terre, GITEP, Intersnack, IPM France, Ets Jourdain, Ets Loridan, Maison Lecouffe, Mc Cain, Nord Négoce, Pomuni France, Pom'Alliance, Réseau Vitalis, Roquette, Sana Terra, SAS Sermaplus, Select'up, le SETAB, Soufflet Agriculture, Terre de France, Téréos Syral, TERNOVEO, Touquet Savour, UNEAL, Ets Vaesken.

Ferme des Tilleuls, Earl Deraeve, GAEC Fourdinier, M Henno, M Ruyssen, M Caby, M Lefranc, M Gosse de Gorre, M Cannesson, M Dequeker, M Dequidt.

**Coordination et renseignements :** Samuel Bueche - Chambre d'Agriculture du Nord Pas de Calais (Tél: 03.21.60.57.60) et Aurèle Albaut - Chambre d'Agriculture de la Somme (Tél : 03 22 85 32 11).