



Bulletin N° 19 - 6 juillet 2021

Ce bulletin est produit à partir d'observations ponctuelles. Il donne une tendance de la situation sanitaire régionale : celle-ci ne peut pas être transposée telle quelle à chacune des parcelles.

SOMMAIRE :

• Mildiou :

-Situation sur le terrain : Sorties de taches en parcelles et sur tas de déchets. Surveillez vos parcelles et leur environnement.

-Risques : Risque mildiou très élevé, le seuil indicatif de risque est atteint sur l'intégralité des postes.

- **Doryphores :** Pression importante. Seuil indicatif de risque atteint dans 13% des parcelles.
- **Pucerons :** le nombre d'aptères augmente. Seuil indicatif de risque atteint dans 15% des parcelles.
- **Auxiliaires :** de plus en plus présents en parcelles. Arrivée des larves.
- **Limaces :** Météo favorable. Surveiller les parcelles à risque.

Variété Fontane — 100% de couverture du rang, pleine floraison — Neuville St Vaast (62)
Photo : C.HACCART — CA59/62

OBSERVATIONS : 2 tas de déchets et 64 parcelles ont été observés cette semaine.

SITUATION DANS LA PLAINE :

Dans le Nord et le Pas de Calais, depuis la semaine dernière les pluies et les averses orageuses ont apporté entre 15 et 80mm selon les secteurs. Dans les zones les plus arrosés on observe de l'eau stagnante entre les rangs, des dégradations des buttes et localement des casses de tiges et des feuilles abimées (orages violents, grêles).

Les conditions climatiques douces et humides restent poussantes, dans la plupart des parcelles la végétation s'est encore développée depuis la semaine dernière bien que la floraison soit avancée. Les parcelles sont toujours, pour la plupart, en (fin de) croissance active et couvrent le rang dans la majorité des cas.

Hormis quelques problèmes localisés signalés cette semaine (arrivée du mildiou, rhizoctone, viroses, dégâts dus aux orages...) la situation sanitaire et physiologique est globalement bonne.

Dans les départements Picards, 60% des parcelles sont au stade « Floraison » : végétation stabilisée.

Attention aux nouvelles pousses. Dans certains secteurs (entre autres Ponthieu) où les orages sont survenus en juin, de nouvelles pousses sont observées à la base de la plante (Cf. photo). Les conditions climatiques pluvieuses incessantes depuis ces dernières semaines conduisent à l'apparition de mildiou en parcelle (Santerre, Ponthieu...).

Le mildiou est très sporulant (présence de feutrage blanc à la face inférieure la foliole). La végétation est abondante en parcelle. Il faut être prudent sur la qualité de la pulvérisation.

METEO : des précipitations peu intenses sont annoncées dans les prochains jours, des averses plus importantes sont prévues pour le week-end. Même si les pluies sont moins fréquentes, le temps reste humide avec une hygrométrie nocturne et matinale élevée. Les températures sont douces (18 à 20°C en journée). **Le temps humide et les températures douces restent favorables au mildiou.**



Parcelle de Daisy—Westrehem (62)
Photo : F.Kazmierczak—Unéal



Nouvelle pousse—Secteur Ponthieu (80)
Photo : D. Boinet (Comité Nord)

Quelques problématiques (localisées et ponctuelles) observées cette semaine dans la plaine :



Pied virosé— Secteur Béthunois
Photo : F.Delassus—CA59/62



Eau stagnante dans les basses— Secteur Béthunois
Photo : F.Delassus—CA59/62



Casse de tiges suite aux violents orages de la semaine dernière— Secteur Ternois
Photo : S.Bueche—CA59/62



Infestation de datura dans une DSR (ZNT riverain)—
Secteur Ternois
Photo : S.Bueche—CA59/62



Tas de déchets non gérés—Solente (60) et Balâtre(80)
Photos: FREDON Hauts-de-France

MILDIU:

Niveau de risque



Evolution du risque



Situation sur le terrain

Les conditions météorologiques douces et humides sont toujours très favorables au mildiou. Les fortes précipitations ont entraîné des lessivages et des difficultés pour protéger les parcelles. La croissance de la végétation est très forte ce qui complique également la protection. La végétation cassée par les violents orages et la grêle de la semaine dernière constituent des portes d'entrée pour le mildiou.

Depuis la fin de semaine dernière nous observons des sorties de taches en parcelles (15% des parcelles du réseau BSV sont concernées). Dans la plupart des cas, les taches sont peu nombreuses **mais elles sont bien sporulantes et très actives, de plus la météo des jours à venir reste favorable à la maladie**. Les taches de mildiou vont donc certainement continuer à sortir dans les prochains jours (contaminations en continu sur les 10 derniers jours).

Il faut être très vigilant et observer attentivement vos parcelles pour déceler les éventuelles premières sorties de taches, notamment en cas de lessivages et de retards dans la protection durant la semaine écoulée.

- Du mildiou est signalé sur deux tas de déchets non gérés à Balatre (80) et Solente (60)
- Quelques feuilles sont touchées par le mildiou en parcelle (symptômes modérés) à Flêtre (Fontane), Seclin (Amigo), Villers plouch (Allians) (59), à Marconne (Valery), Fampoux (Fontane), Achicourt (62), et à MarcelCave (Marabel) (80).
- Des symptômes plus importants (plusieurs plantes touchées, mildiou disséminé sur une zone de la parcelle) sont signalés en parcelle à Sibiville (Fontane) (62), Gentelles (Nicola) et Autheux (Amyla) (80).



Mildiou — taches récentes bien sporulantes sur feuilles — Feutrage blanc fin à la face inférieure de la feuille — tache d'aspect huileux qui peut être entourée d'un halot vert pale à la face supérieure de la feuille.

Photo : C.HACCART—CA59/62



Mildiou— Mildiou sur pétiole — Mildiou sur la hampe florale.

Photo : S.Bueche—CA59/62



Mildiou en parcelle—Secteur Amiens (80)

Photo : FREDON Hauts-de-France

DEPARTEMENTS PICARDS

Départements Picards -Tableau des risques mildiou établi à partir du modèle Mileos® le 6 juillet 2021 :

	Stations météorologiques	Seuil indicatif du risque durant les 7 derniers jours	Risque	Seuil indicatif du risque atteint du 06 au 08-07			Pluviométrie depuis le 29 juin
				Variété sensible	Variété intermédiaire	Variété résistante	
Grand Amiénois / 3 Vallées	Vron	Du 29 juin au 6 juillet	Très élevé	OUI	OUI	OUI	45,4
	Boves	22 et 23 - 26 au 28 juin	Très élevé	OUI	OUI	OUI	-
	Hérissart	Du 29 juin au 6 juillet	Très élevé	OUI	OUI	OUI	-
	Inval		Pas de données				
Chaunois / Soissonnais	Thieulloy l'Abbaye	Du 29 juin au 6 juillet	Très élevé	OUI	OUI	OUI	17,4
	Coucy la Ville	Du 29 juin au 6 juillet	Très élevé	OUI	OUI	OUI	30,5
Grand Laonnois	Saint Christophe à Berry	Du 29 juin au 6 juillet	Très élevé	OUI	OUI	OUI	32
	Ebouleau	29 et 30 juin, 1,3,4,5, 6 juillet	Très élevé	OUI	OUI	OUI	56,0
Santerre Hauts de Somme /Saint Quentinnois / Source et vallées	Marchais	Du 29 juin au 6 juillet	Très élevé	OUI	OUI	OUI	39,5
	Attilly	29,30 juin et du 4 au 6 juillet	Très élevé	OUI	OUI	OUI	21
	Templeux le Guérard	Du 29 juin au 6 juillet	Très élevé	OUI	OUI	OUI	18,2
	Curly	Du 29 juin au 6 juillet	Très élevé	OUI	OUI	OUI	31,8
Sud de l'Aisne	Aizecourt le Haut	29 et 30 juin, 1,2,4,5,6 juillet	Très élevé	OUI	OUI	OUI	38,4
	Guiscard (Beines)		Pas de données				
Compiègnais / Grand Beauvaisis / Thelle Vixin sablons / Sud de l'Oise	Verdilly	Du 29 juin au 6 juillet	Très élevé	OUI	OUI	OUI	32
	Barbery	Du 29 juin au 6 juillet	Très élevé	OUI	OUI	OUI	16,6
	La Houssoye		Pas de données				
	Catenoy	Du 29 juin au 6 juillet	Très élevé	OUI	OUI	OUI	43,6
Thierache	Rothois	Du 29 juin au 6 juillet	Très élevé	OUI	OUI	OUI	17,8
	Grougis (Forté)	Du 29 juin au 6 juillet	Très élevé	OUI	OUI	OUI	42,5
Trait Vert	Le Hérie la Vieville	22 et 23 juin	Très élevé	OUI	OUI	OUI	32,8
	Assainvillers	Du 29 juin au 6 juillet	Très élevé	OUI	OUI	OUI	-
	Champien (Solente)	29,30 juin et 1,2,4,6 juillet	Très élevé	OUI	OUI	OUI	33
	Marcelcave	Du 29 juin au 6 juillet	Très élevé	OUI	OUI	OUI	29,5
	Vauvillers	29 et 30 juin et 1,2,4,5,6	Très élevé	OUI	OUI	OUI	60,6

Le tableau des risques mildiou est réalisé à partir de prévisions météorologiques à 48 heures. Si les conditions météorologiques constatées diffèrent des prévisions (pluies, brumes, brouillard...) il se peut que les risques évoluent.

Départements Picards - Situation au niveau de Mileos® et analyse des risques du 6 au 8 juillet :

ANALYSE DES RISQUES

Nous assistons à un festival de contaminations depuis ces dernières semaines. Les réserves de spores sont très élevées
Du mildiou est constaté en parcelle (Nicola, Marabelle et Amyla : secteur Amiens ; secteur Vimeu).

SOYEZ VIGILANT, LES RISQUES SONT IMPORTANTS

Les prévisions climatiques annoncées par Météo France vont entretenir les risques pendant plusieurs jours.

SITUATION AU NIVEAU DE MILEOS®

- Le seuil indicatif de risque est atteint, sur toutes les variétés et quel que soit le poste climatique.

DEPARTEMENTS NORD et PAS DE CALAIS

Nord et Pas De Calais -Tableau des risques mildiou établi à partir du modèle Mileos® le 6 juillet 2021 :

	Stations météorologiques	Dates de dépassement du seuil indicateur de risque durant les 7 derniers jours	Risque mildiou	Seuil indicateur de risque atteint du 6 au 8 juillet			Pluviométrie depuis le 29 juin
				Variété sensible	Variété intermédiaire	Variété résistante	
Scarpe / Hainaut / Cambésis/Thiérache	Avesne les Aubert	Du 29 juin au 5 juillet	Très élevé	OUI	OUI	OUI	36
	Esnes	Du 29 juin au 5 juillet	Très élevé	OUI	OUI	OUI	34
	Fressies	Du 29 juin au 5 juillet	Très élevé	OUI	OUI	OUI	67
	Ohain	Du 29 juin au 1e juillet et les 4 et 5 juillet	Très élevé	OUI	OUI	OUI	40
	Thiant	Du 29 juin au 5 juillet	Très élevé	OUI	OUI	OUI	72
Artois / Ternois / Pays de Montreuil	Ambricourt	Du 29 juin au 5 juillet	Très élevé	OUI	OUI	OUI	22
	Aix Noulette	Du 29 juin au 5 juillet	Très élevé	OUI	OUI	OUI	65
	Berles au Bois	Du 29 juin au 5 juillet	Très élevé	OUI	OUI	OUI	30
	Bonnières	Du 29 juin au 5 juillet	Très élevé	OUI	OUI	OUI	58
	Boursies	Du 29 juin au 5 juillet	Très élevé	OUI	OUI	OUI	22
	Croisette	Du 29 juin au 5 juillet	Très élevé	OUI	OUI	OUI	66
	Ecuires	Du 29 juin au 5 juillet	Très élevé	OUI	OUI	OUI	20
	Frémicourt	Du 29 juin au 5 juillet	Très élevé	OUI	OUI	OUI	37
	Gomiecourt	Du 29 juin au 5 juillet	Très élevé	OUI	OUI	OUI	47
	Haucourt	Du 29 juin au 5 juillet	Très élevé	OUI	OUI	OUI	16
	Hermaville	Du 29 juin au 5 juillet	Très élevé	OUI	OUI	OUI	74
	Izel-les-Equerchin	Du 29 juin au 5 juillet	Très élevé	OUI	OUI	OUI	55
	Saint Pol sur Ternoise	Du 29 juin au 5 juillet	Très élevé	OUI	OUI	OUI	60
	Ternas	Du 29 juin au 5 juillet	Très élevé	OUI	OUI	OUI	59
Tilloy Les Moflaines	Du 29 juin au 5 juillet	Très élevé	OUI	OUI	OUI	76	
Bethunois / Plaine de la Lys / Pays d'Aire	Auchy les Mines	Du 29 juin au 5 juillet	Très élevé	OUI	OUI	OUI	53
	Calonne Sur La Lys	Du 29 juin au 5 juillet	Très élevé	OUI	OUI	OUI	
	Hesdigneul Les Béthune	Du 29 juin au 5 juillet	Très élevé	OUI	OUI	OUI	43
	Lillers	Du 29 juin au 5 juillet	Très élevé	OUI	OUI	OUI	32
	Lorgies	Du 29 juin au 5 juillet	Très élevé	OUI	OUI	OUI	75
	Mametz	Du 29 juin au 5 juillet	Très élevé	OUI	OUI	OUI	23
Région de Lille / pévéle	Allesnes les Marais	Du 29 juin au 5 juillet	Très élevé	OUI	OUI	OUI	28
	Frelinghien	Du 29 juin au 5 juillet	Très élevé	OUI	OUI	OUI	31
	Orchies	Du 29 juin au 5 juillet	Très élevé	OUI	OUI	OUI	46
Flandres / Wateringues / Collines guinoises	Andres	Du 29 juin au 2 juillet	Très élevé	OUI	OUI	OUI	18
	Bailleul	Du 29 juin au 5 juillet	Très élevé	OUI	OUI	OUI	35
	Godewaersvelde	Du 29 juin au 5 juillet	Très élevé	OUI	OUI	OUI	31
	Hondschoote	Du 29 juin au 5 juillet	Très élevé	OUI	OUI	OUI	17
	Merckeghem	Du 29 juin au 5 juillet	Très élevé	OUI	OUI	OUI	23
	Pitgam	Du 29 juin au 5 juillet	Très élevé	OUI	OUI	OUI	9
	Steenbecque	Du 29 juin au 5 juillet	Très élevé	OUI	OUI	OUI	24
	Teteghem	Du 29 juin au 5 juillet	Très élevé	OUI	OUI	OUI	20
	Vieille Eglise	Du 29 juin au 5 juillet	Très élevé	OUI	OUI	OUI	14
	Wormhout	Du 29 juin au 5 juillet	Très élevé	OUI	OUI	OUI	31
Zuytpeene	Du 29 juin au 5 juillet	Très élevé	OUI	OUI	OUI	24	

Le tableau des risques mildiou est réalisé à partir de prévisions météorologiques à 48 heures. Si les conditions météorologiques constatées diffèrent des prévisions (pluies, brumes, brouillard...) il se peut que les risques évoluent.

Nord et Pas de Calais - Situation au niveau de Mileos® et analyse des risques du 6 au 8 juillet :

ANALYSE DES RISQUES

Depuis le dernier BSV du mardi 29 juin, les conditions météorologiques restent TRES FAVORABLES AU MILDIU. De très fortes contaminations ont été enregistrées EN CONTINU et le seuil indicatif de risque à été atteint EN CONTINU sur (quasiment) tous les secteurs du 29 juin au 5 juillet. Il fallait être très vigilant vis-à-vis du mildiou !!!

Le risque mildiou reste TRES ELEVE sur l'ensemble des postes, les réserves de spores sont au plus haut.

Aujourd'hui la météo reste TRES favorable au mildiou avec un risque qui est au maximum. Le risque devrait rester très élevé au moins jusque jeudi, à la faveur de pluies, d'averses et de nuits et matinées à fortes hygrométries accompagnées de températures idéales pour le mildiou (18 à 20°C en journée).

A ce jour, la météo prévoit des précipitations pour la fin de semaine (vendredi) et le week-end, si ces prévisions se confirment il faudra encore rester très vigilant au moins jusqu'en début de semaine prochaine.

SITUATION AU NIVEAU DE MILEOS®

Les parcelles sont pour la plupart toujours en phase de croissance active, la pousse reste forte au vu des conditions météo très favorables à la croissance végétative (attention à la rémanence des produits). La végétation couvre généralement les rangs et la floraison est en cours.

Les premiers cas de mildiou en parcelle sont signalés depuis le milieu de semaine dernière, les taches sont très sporulantes.

- **Le seuil indicatif de risque est atteint sur tous les secteurs quelle que soit la sensibilité variétale.**

Restez très vigilants car nous ne sommes toujours pas encore sortis de la période de risques !!

NOCTUELLES

Des noctuelles (*Autographa gamma*) sur feuillage peuvent être observées sur végétation (secteur Santerre).

Les larves perforent le feuillage. Différenciation avec des dégâts de limace : pas de trace de mucus au niveau des perforations.



Archives—Larve de Noctuelle
Photo: FREDON Hauts-de-France



Autographa gamma, noctuelle gamma
(Marcelcave—80)

Photo: FREDON Hauts-de-France

AUXILIAIRES

Florilège d'auxiliaires présents en parcelles. Les auxiliaires, prédateurs des pucerons, sont très présents : coccinelle (larve et adulte) ; Chrysope (adulte) ; syrphe (adulte, pupa et larve).

Pensez à calculer l'indice auxiliaire ! Voir page suivante.



Larve de coccinelle dévorant un puceron (Deulemont—59)

Photo: E. Merveille (CA 59/62)



Coccinelle (Richebourg —59)

Photo: F. Delassus —CA 59/62



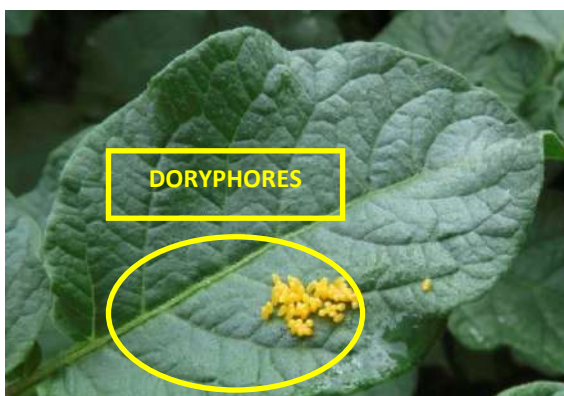
Chrysope adulte ; pupa de syrphid e; arve de syrphid (Gentelles —80)

Photo: FREDON Hauts de France



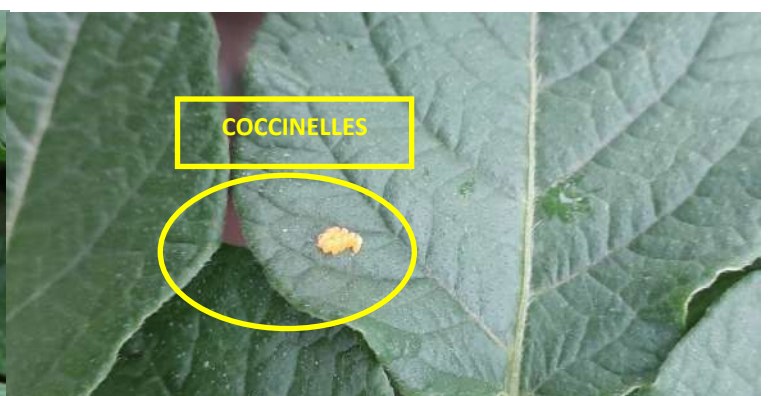
Syrphid adulte (Richebourg —59)

Photo: F. Delassus —CA 59/62



DORYPHORES

Œufs de doryphores



COCCINELLES

Œufs de coccinelles

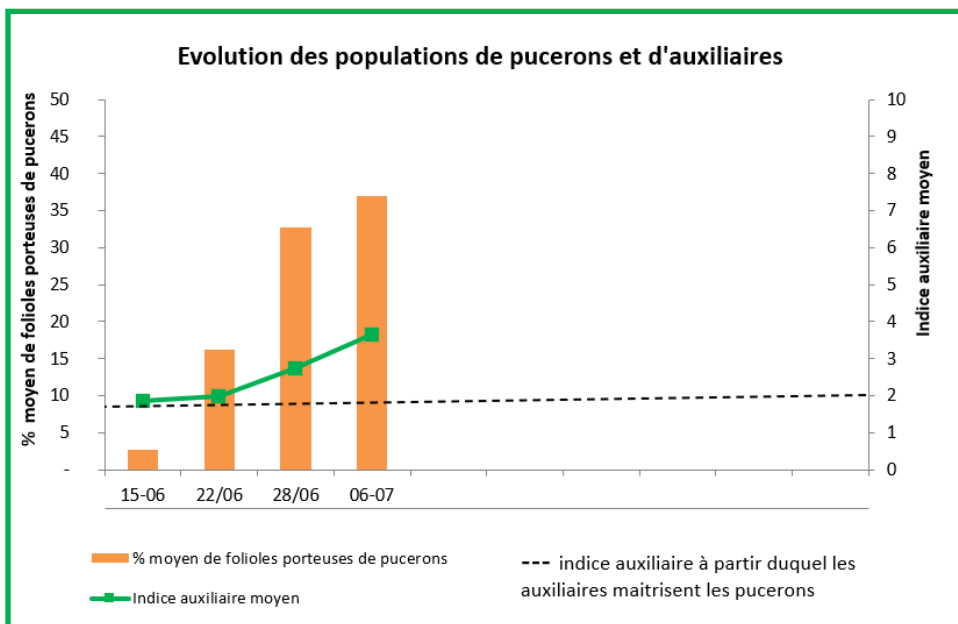
Photo : C. GAZET—CA 59/62

INDICE AUXILIAIRES

L'indice auxiliaire continue à être calculé en parcelle de pomme de terre : il est en progression.

La progression des pucerons aptères et celle des auxiliaires, conduit à un index auxiliaire supérieur à 2. Les populations sont sous contrôle (comptages sur 13 parcelles en date du 6 juillet 2021).

ATTENTION : Cet INDICE s'adresse UNIQUEMENT aux VARIETES PEU SENSIBLES AUX VIROSES.



Si l'indice auxiliaire est supérieur à 2, on considère que les pucerons sont sous contrôle.

2 larves d'auxiliaires, ou 10 momies de pucerons pour 100 pucerons présents suffisent pour réguler naturellement les populations.

Méthode de calcul de l'index auxiliaire : Voir BSV pommes de terre n°17 du 21 juin

TAUPINS

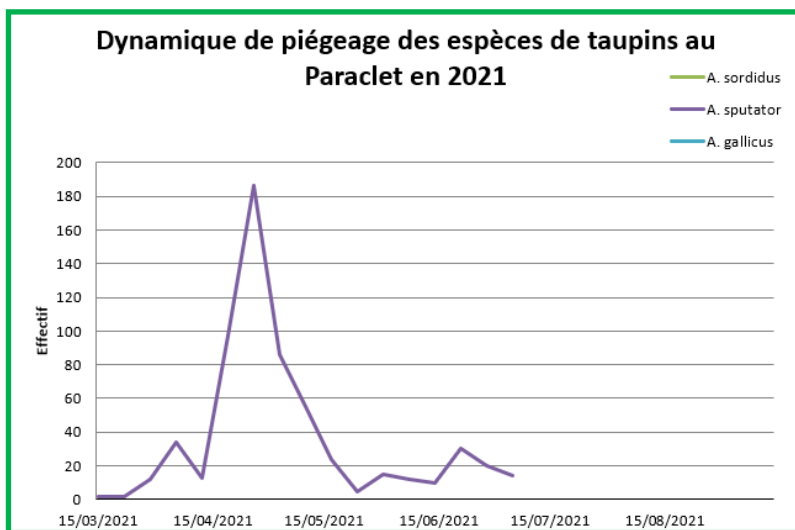
En date du 6 juillet, un cumul de 586 taupins adultes est enregistré. L'espèce *A. sputator* est majoritaire. *A. gallicus* et *A. sordidus* ont fait leur apparition dans les pièges récemment.

En comparaison, pour l'année 2020, un effectif total de 630 captures a été observé.

En parcelle, des taupins adultes sont observés sur les secteurs du Santerre et Grand Amiénois (80).

LES OBSERVATIONS DE LARVES

Au vu du contexte climatique, l'activité des larves, en parcelle, peut déjà s'observer. Commencer à initier vos observations ([Cf. fiche « dégâts taupins : Reconnaissance, Confusions, Comptages](#)).



Taupin Adulte (Secteur Amiens—80)
Photo: P. MONNIER—Touquet Savour



Taupin Adulte (Cottenchy—80)
Photo: FREDON Hauts-de-France

PUCERONS

Niveau de risque

Evolution du risque

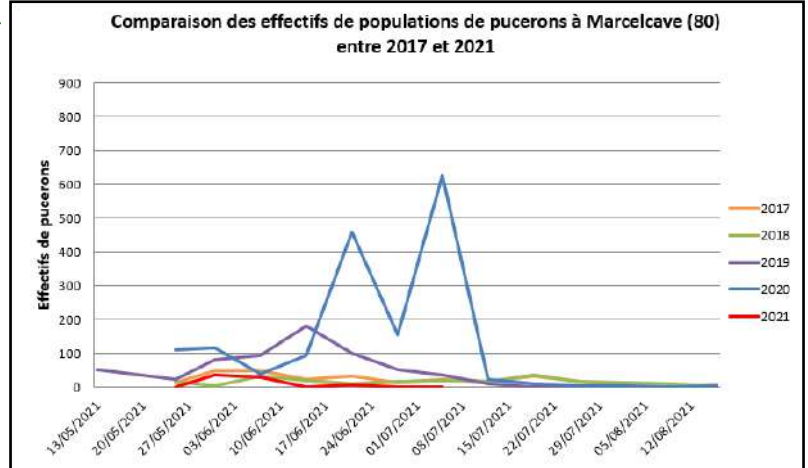


SEUIL INDICATIF DE RISQUE :

- 50% des folioles porteuses de pucerons.
- Ou 5 à 10 pucerons par feuille

1. Relevés par piégeage chromatique afin d'identifier les espèces présentes.

Les conditions climatiques du moment sont défavorables au vol des pucerons. Aucun puceron n'a été enregistré sur les pièges depuis 15 jours sur les sites de Marcelcave (80) et Marchais (02).



2. Observations en parcelle afin de comptabiliser les individus au champ.

En revanche en parcelles, au sein du réseau d'observations des Hauts de France, 54 parcelles ont fait l'objet de comptage des pucerons. On note une progression des pucerons aptères en végétation.

8 parcelles ont atteints le seuil indicatif de risque : Flêtres, Orchies, Merville, Deulemont (59), Busnes, Ecoivres et Neuville Saint Vaast (62).

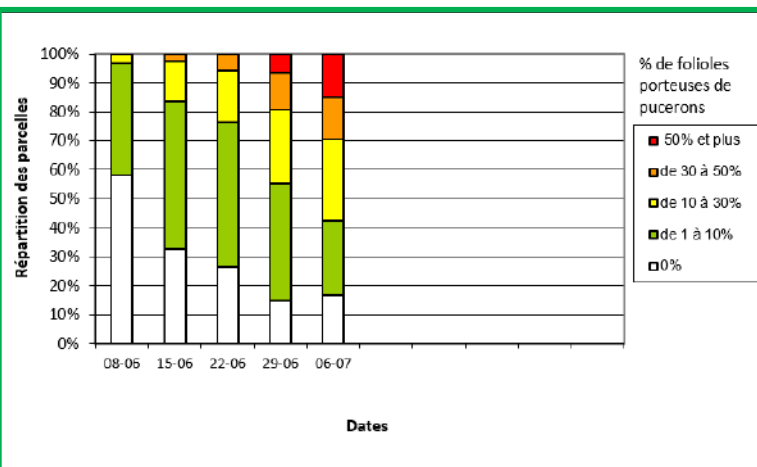
Le seuil indicatif de risque est atteint dans 15% des parcelles

Néanmoins, les auxiliaires sont de plus en plus nombreux en parcelle et le processus de régulation naturelle se met en place; l'indice auxiliaire est passé au dessus du seuil de 2. Il faut laisser le temps aux auxiliaires de s'installer.



Puceron aptères (Terrois—62 ; Valenciennes—59)

Photo : C. Gazet—S. Bueche (CA59-62)



METHODES DE COMPTAGE DES PUCERONS

Deux méthodes de comptage des pucerons vous permettent d'évaluer les dégâts par ponction de sève et de savoir si le seuil indicatif de risque est atteint dans votre parcelle.

Vous accédez à la méthodologie en cliquant sur la fiche ci-contre.

DORYPHORES

SEUIL INDICATIF DE RISQUE :

Deux foyers de doryphores pour 1000m²
(un foyer = 2 à 3 pieds avec présence de larves).

Niveau de risque



Evolution du risque

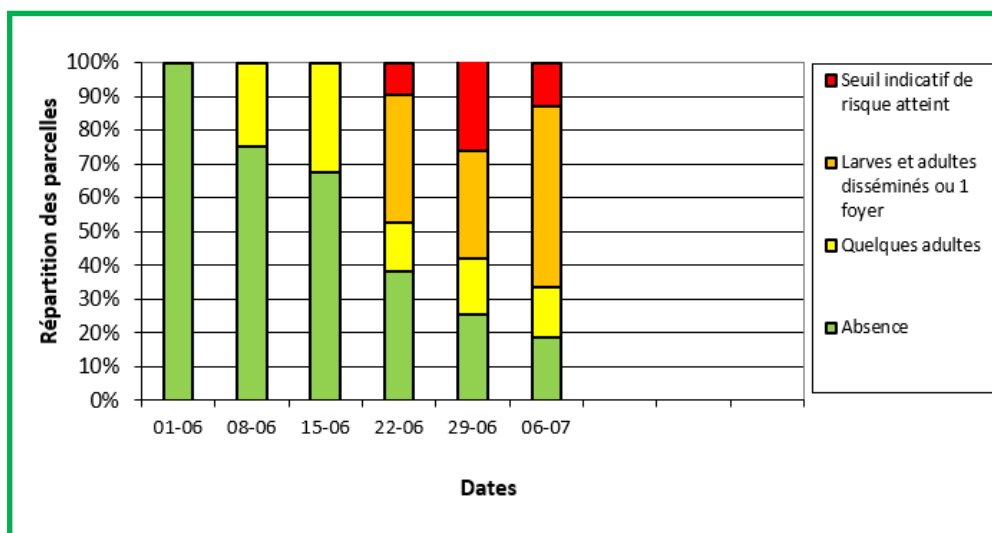


Dans le réseau BSV, 81% des parcelles (sur 54 observées) sont touchées par le doryphore.

Au sein du réseau, un gradient est observé sur les départements du Nord et du Pas de Calais où le doryphore semble plus présent.

Le seuil est dépassé dans 7 parcelles à Winnezele, Seclin, Flêtre (59) ; Richebourg et Achicourt (62) , Argoeuvres et Gentelles (80).

Cette semaine, le seuil indicatif de risque est atteint sur 7 parcelles (13%). C'est moins que la semaine dernière, mais il faut considérer le fait qu'un certain nombre de parcelles a été traitée contre le ravageur ces derniers jours.



Pied atteint par doryphores (Gentelles –80)

Photo : FREDON Hauts-de-France



Larve doryphore au stade L4 (secteur Valenciennes—59)

Photo : C. Gazet (CA 59/62)

LIMACES :

Niveau de risque Evolution du risque



RAPPEL SEUIL INDICATIF DE RISQUE :

- 4 limaces par m² (piégeage réalisé à l'aide de 4 pièges pour une surface totale de 1m²)

La société DeSangosse met en place depuis plusieurs années un réseau de piégeage des limaces en partenariat avec McCain, les Ets Pomuni, les Ets Carré et la Chambre d'Agriculture du Nord Pas de Calais.

Le réseau de piégeage 2021 est composé de 20 parcelles présentant pour la plupart un risque limace avéré.

Les relevés des pièges sont réalisés chaque lundi par les agriculteurs eux mêmes selon un protocole harmonisé.

Après le T0 du mois d'avril, le piégeage a repris cette semaine dans les parcelles qui ont atteint le stade de 50% de couverture du rang.

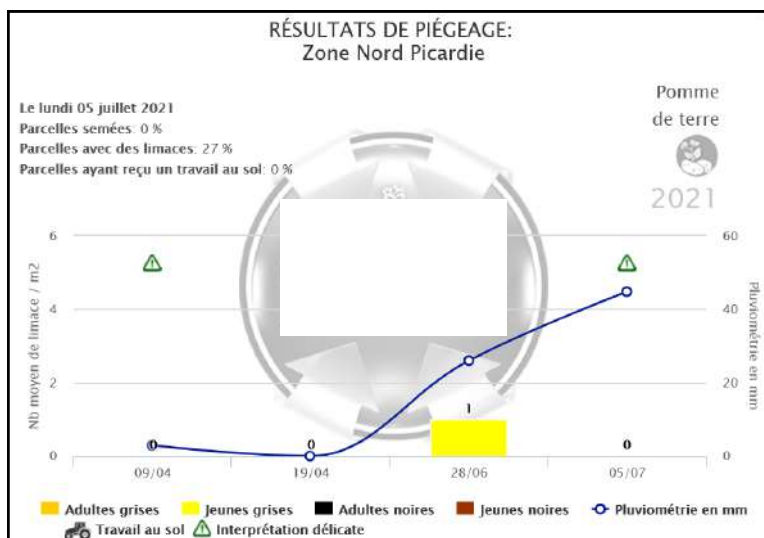
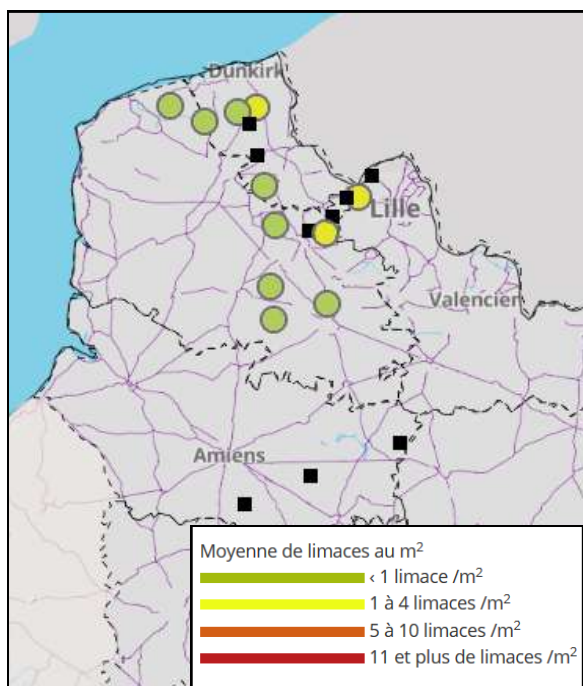
Concernant l'activité des limaces au 5 juillet :

11 parcelles ont fait l'objet d'un piégeage cette semaine.

- Sur 3 parcelles à Socxs, La Chapelle d'Armentières et Richebourg, quelques limaces ont été piégées mais le seuil indicatif de risque n'est pas atteint.
- Sur 8 parcelles, aucune limace n'a été piégée.

⊗ Les conditions météorologiques humides sont favorables à l'activité des limaces, néanmoins, cette semaine, aucun dépassement du seuil indicatif de risque n'a été signalé.

Surveillez les parcelles à risques et les variétés appétentes (mise en place d'un suivi par le biais de pièges).



Action pilotée par le ministère chargé de l'agriculture et le ministère chargé de l'écologie, avec l'appui financier de l'Office Français de la Biodiversité, par les crédits issus de la redevance pour pollutions diffuses attribués au financement du plan Ecophyto 2018.

Rédactrice et animatrice filière pour le secteur Nord-Pas de Calais : Christine Haccart - Chambre d'Agriculture du Nord Pas de Calais (Tél : 03.21.64.80.88)

Animatrices filière pour le secteur Picardie : Valérie Pinchon - FREDON Hauts de France (Tél : 03.22.33.67.11) et Chambre d'Agriculture de la Somme (Tél : 03.22.95.51.20)

Expertise Miléos® : Anaïs Toursel - Arvalis Institut du Végétal (Tél : 03.22.85.75.60)

Bulletin édité sur la base des observations réalisées par les partenaires du réseau : Arvalis Institut du Végétal, Asel, M.Bossaert A2D, Cérésia, CETA de Ham, GR CETA du Soissonnais, CETA des Hauts de Somme, Chambre d'Agriculture de la Somme, Chambre d'Agriculture du Nord Pas de Calais, Chambre d'Agriculture de l'Oise, Comité Nord, Coopérative de Vecquemont, Ets Coudeville-Marcant, Ducroquet Négoce, Expandis, Ets Charpentier, Coopérative la Flandre, FREDON Hauts-de-France, Le GAPPI, GC la Pomme de Terre, GITEP, Intersnack, IPM France, Ets Jourdain, Ets Loridan, Maison Lecouffe, Mc Cain, Nord Négoce, Pomuni France, Pom'Alliance, Réseau Vitalis, Roquette, Sana Terra, SAS Serma-plus, Select'up, le SETAB, Soufflet Agriculture, Terre de France, Téréos Syral, TERNOVEO, Touquet Savour, UNEAL, Ets Vaesken.

Ferme des Tilleuls, Earl Deraeve, GAEC Fourdinier, M Henno, M Ruysen, M Caby, M Lefranc, M Gosse de Gorre, M Cannesson, M Dequeker, M Dequidt.

Coordination et renseignements : Samuel Bueche - Chambre d'Agriculture du Nord Pas de Calais (Tél: 03.21.60.57.60) et Aurélie Albaut - Chambre d'Agriculture de la Somme (Tél : 03 22 85 32 11).