

FILIERES FRUITS ET LEGUMES EN HAUTS-DE-FRANCE



FILIERES
LEGUMES FRAIS
LEGUMES TRANSFORMES
ENDIVES

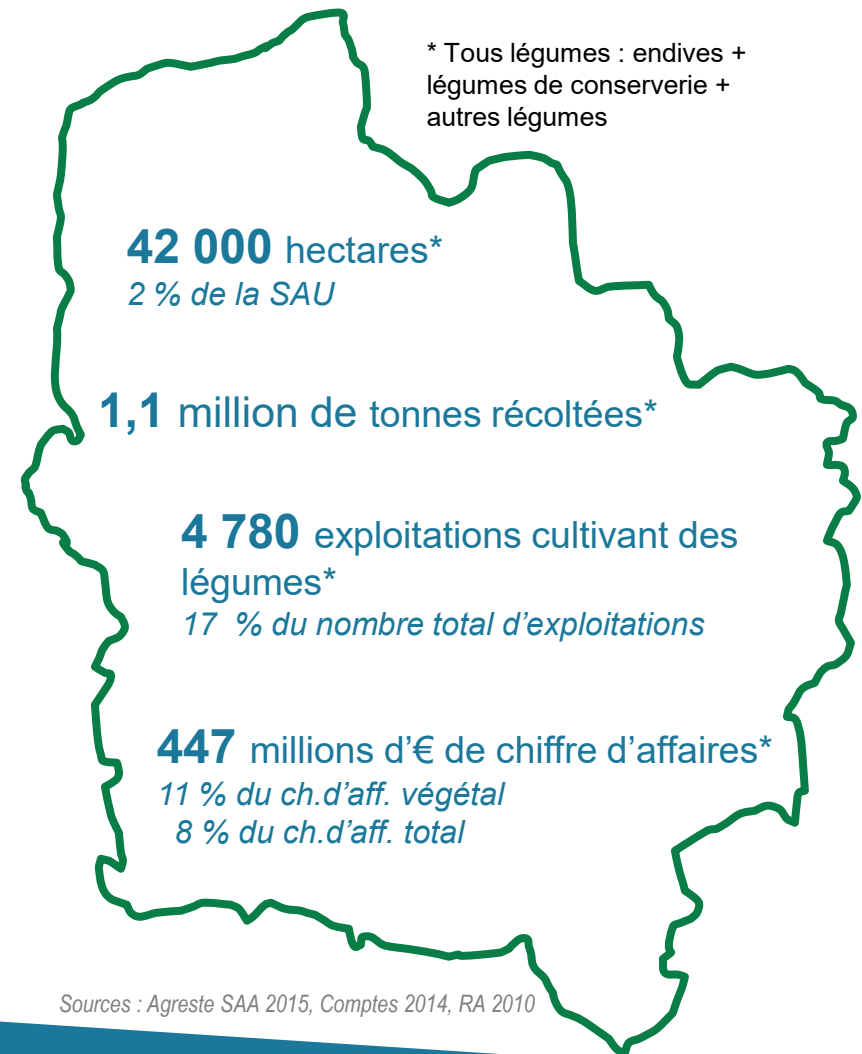


FILIERES LEGUMES ET FRUITS
DANS LES HAUTS-DE-FRANCE

Mai 2016

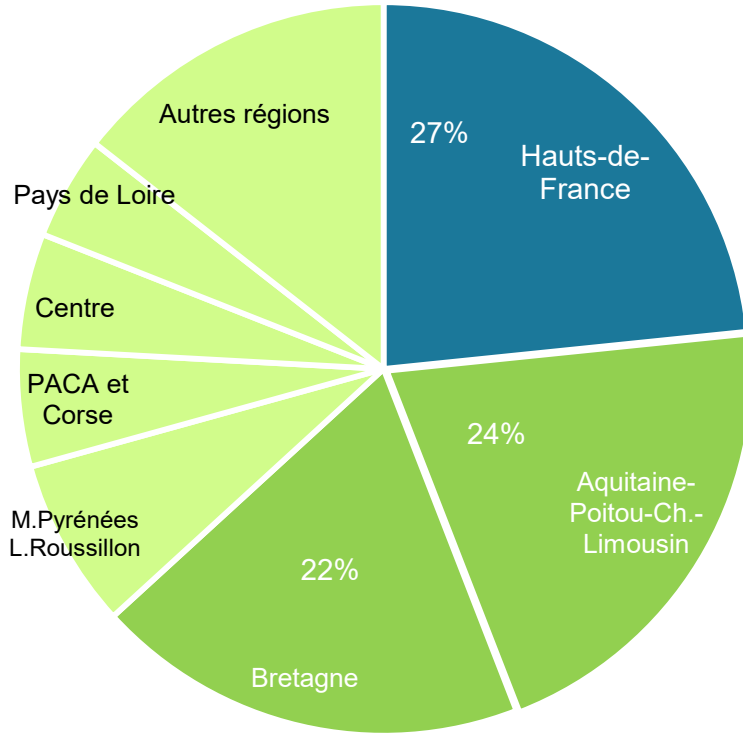
Chiffres clefs des légumes dans les Hauts-de-France

- En région les surfaces légumières, toutes spécialités confondues, **atteignent les 42 000 hectares**.
- Ce sont **17% des exploitations** régionales qui cultivent des légumes (en frais, de conserverie ou culture de racines d'endives).
- A la production, les légumes dégagent un chiffre d'affaires conséquent, correspondant à **plus de 10% du chiffre d'affaires végétal** régional.
- Les 447 millions d'euros de chiffre d'affaires des légumes placent cette activité au **quatrième rang des productions agricoles** régionales.



La 1^{ère} région française du légume

Superficies légumières* selon les nouvelles régions

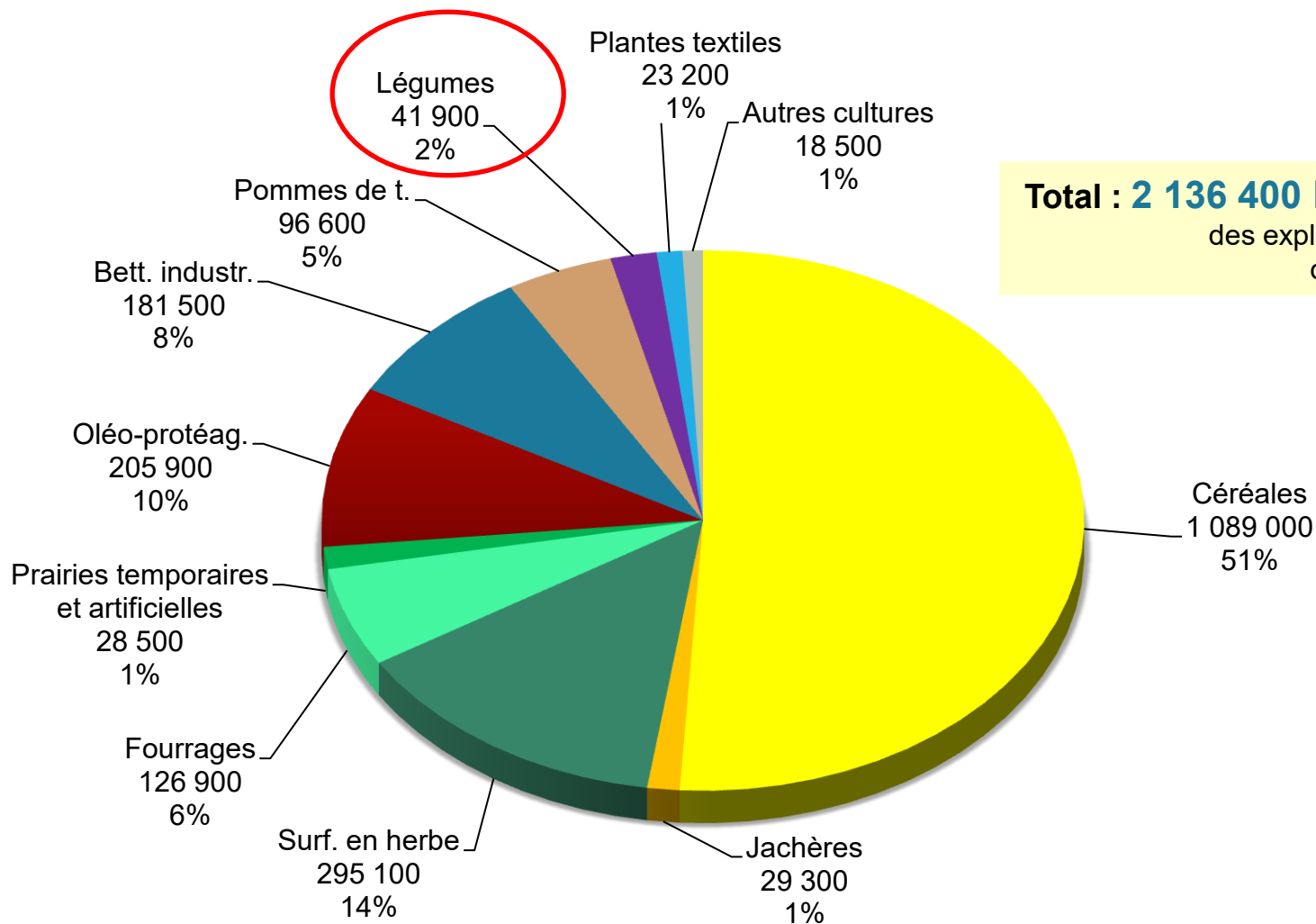


* Tous légumes : endives + légumes de conserverie + autres légumes

- Les trois régions majeures du légume en France rassemblent les deux tiers des surfaces nationales, toutes spécialités confondues.
- L'ensemble Hauts-de-France prend la 1^{ère} place avec plus du quart des surfaces.
- Ce poids relatif régional atteint même 33 % pour les légumes de conserverie et jusqu'à 90 % pour les racines d'endives.

Source : Agreste SAA 2015

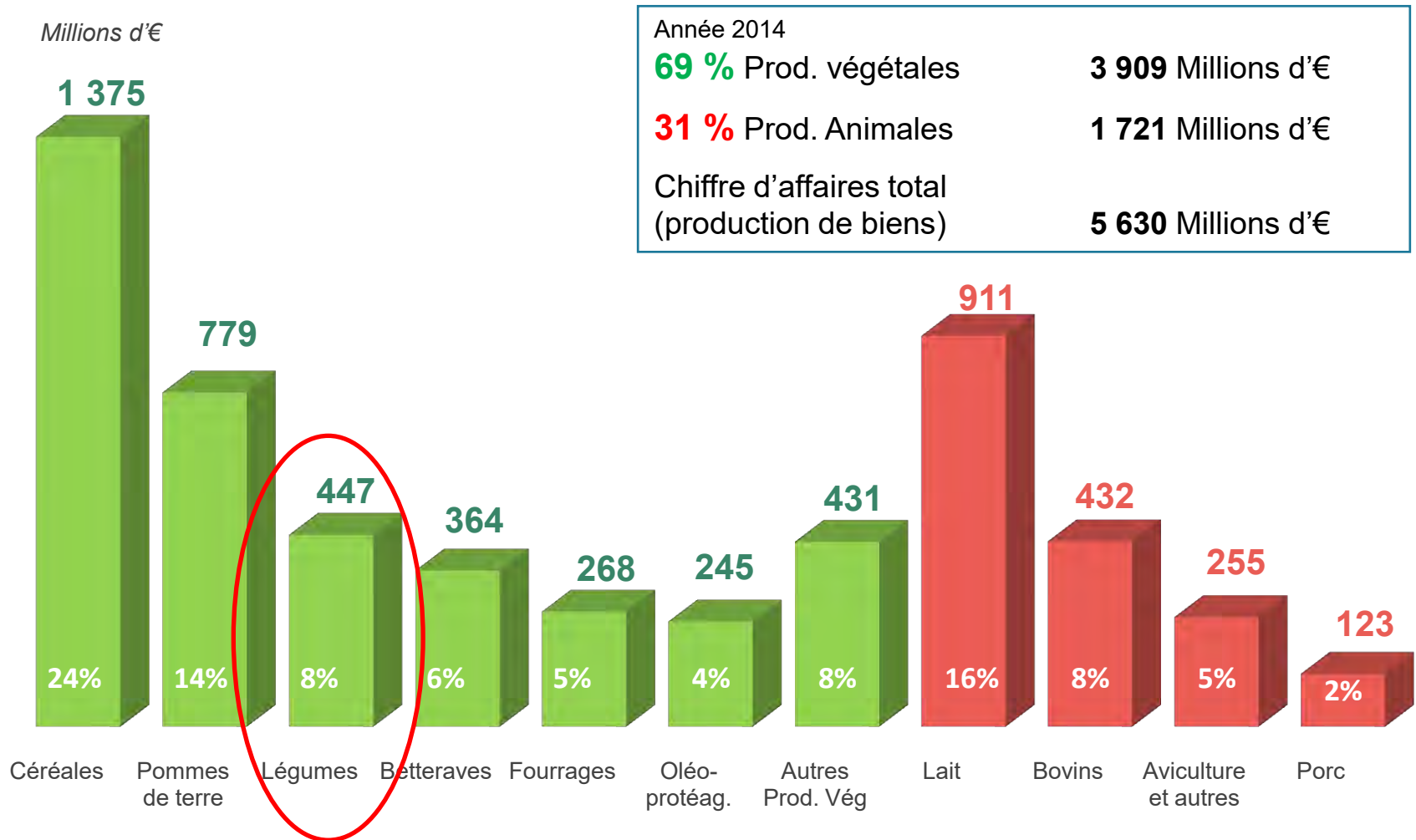
Des surfaces légumières mineures dans l'assolement régional



Total : 2 136 400 hectares de SAU des exploitations de la région des Hauts-de-France

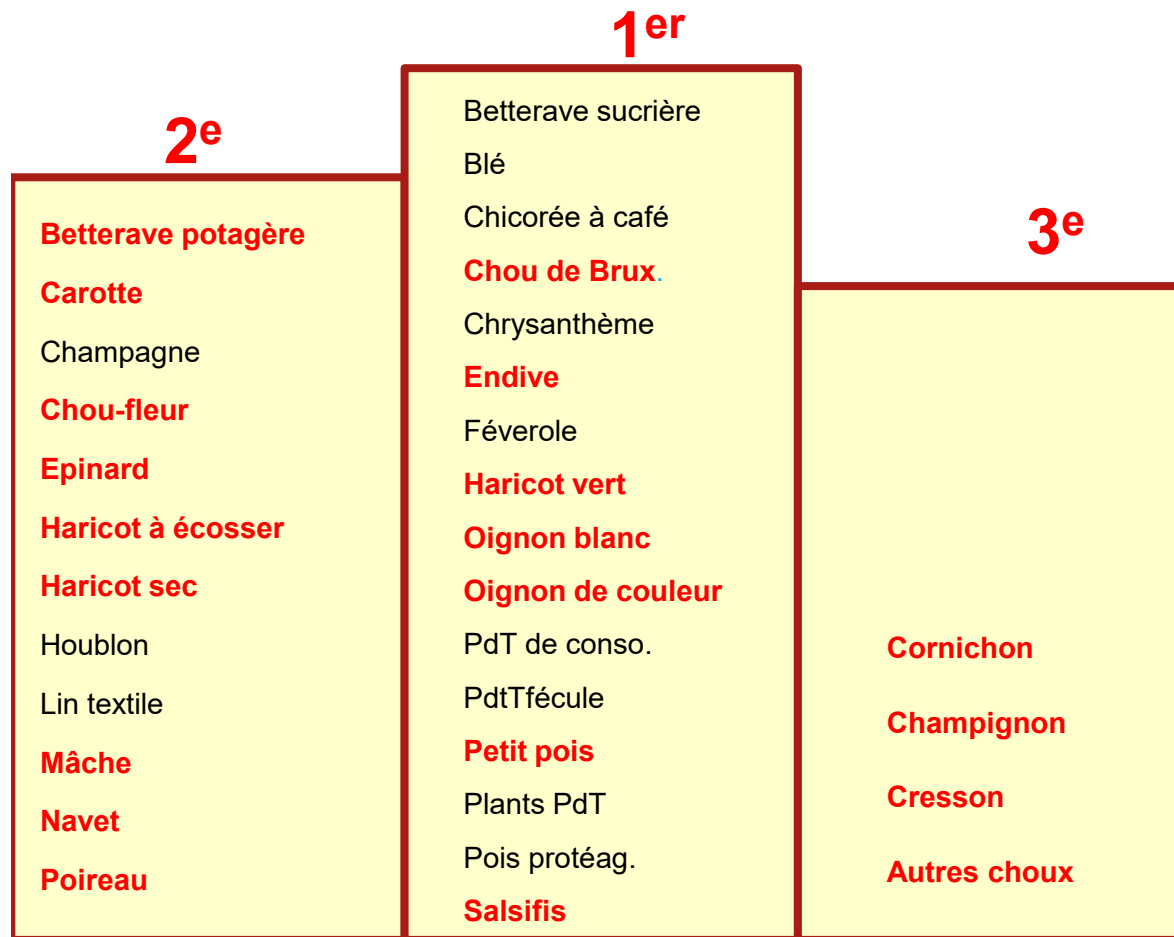
Source : Agreste SAA 2015

Chiffre d'Affaires légumes : 8 % du CA total, 11 % du CA végétal, 4^{ème} production en valeur



Source : Agreste Comptes 2014

31 productions dans le top 3 des nouvelles régions françaises, dont 20 spécialités légumières



*Rang des volumes produits dans les Hauts-de-France parmi les nouvelles régions françaises
Source : Agreste – SAA 2014 Traitement Chambre d'Agriculture Nord-Pas de Calais*

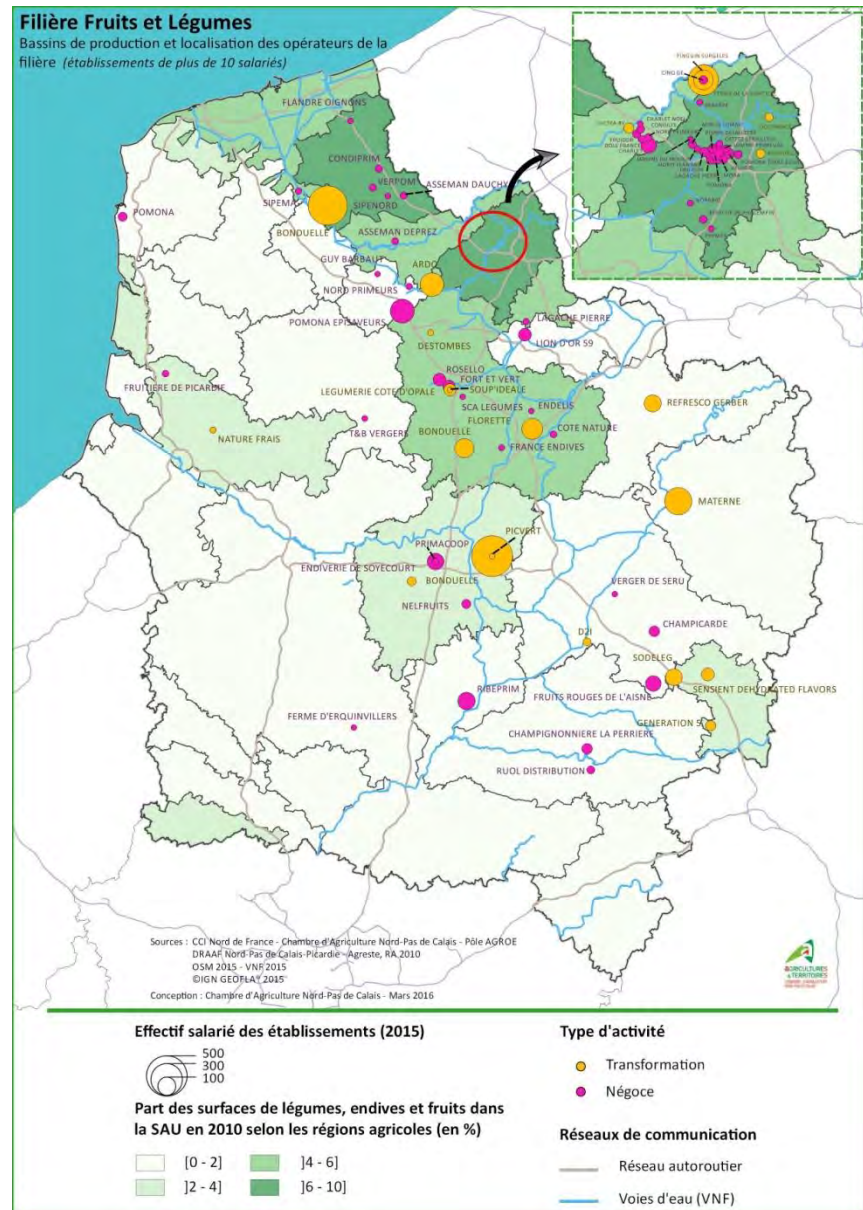
Les opérateurs économiques des filières fruits et légumes

- **Légumes en frais et endives**

- 4 coopératives de mise en marché, 2 organisations de producteurs d'endives
- 2 pôles commerciaux, l'un dans la métropole lilloise autour du MIN, et l'autre autour de l'endive dans l'Artois-Cambrésis.

- **Légumes transformés**

- Un opérateur principal, le groupe **Bonduelle**, qui possède en région son siège social et 3 sites industriels majeurs.
- En légumes 5^{ème} gamme, une usine Florette appartenant au groupe coopératif normand Agrial.
- Présence d'opérateurs belges au travers des entreprises Ardo et Pinguin.



Plusieurs spécialités légumières distinctes

- **Les légumes cultivés pour le marché du frais**

- 7 800 hectares dont 130 hectares de serres et tunnels
- 18 % des surfaces totales en légumes

- **La production endivière**

- 8 200 hectares de racines d'endives
- 20 % des surfaces totales en légumes
- 237 000 tonnes de racines produites
- 164 000 tonnes de chicons produits

- **Les légumes destinés à la transformation**

- 26 000 hectares
- 62 % des surfaces totales en légumes



Sources : Agreste RA 2010, SAA 2015

Les légumes cultivés pour le marché du frais

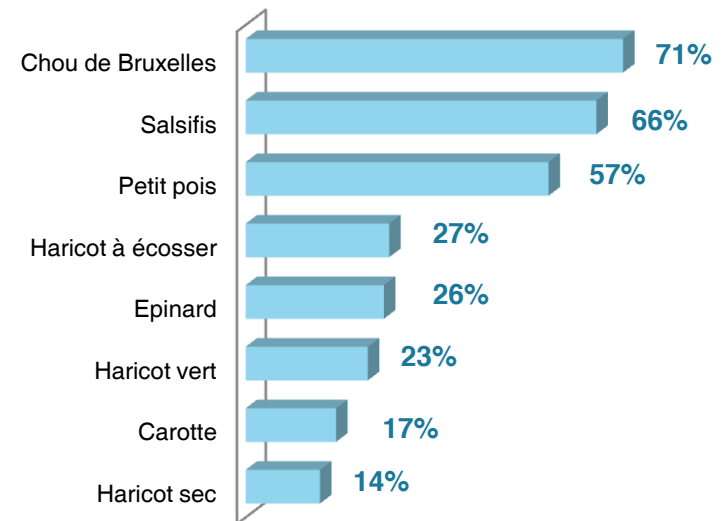
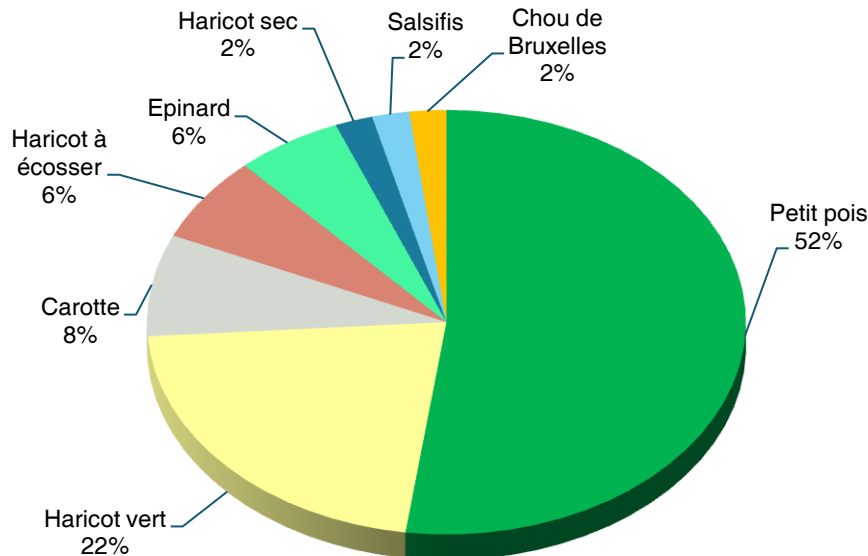
- **Diversité et variété** caractérisent cette liste partielle de légumes à destination du marché du frais.
- Ce sont principalement ceux du « **pot au feu** », mais on y retrouve aussi différents types de salades ou encore l'ail et le cresson.
- Le poids relatif dans la récolte française est surtout conséquent en oignon (blanc et couleur), **chou** (toutes catégories), en **poireau et betteraves rouges**.

	Surfaces Hauts-de-France en ha	Part / surfaces France	Rang national
<i>Oignon de couleur</i>	2 600	31 %	1 ^{er}
<i>Chou-fleur</i>	1 320	8 %	2 ^{ème}
<i>Oignon blanc</i>	1 210	49 %	1 ^{er}
<i>Poireau</i>	780	15 %	2 ^{ème}
<i>Autres choux</i>	440	10 %	3 ^{ème}
<i>Laitue</i>	400	5 %	10 ^{ème}
<i>Betteraves rouges</i>	340	12 %	2 ^{ème}
<i>Céleri-rave</i>	170	10 %	4 ^{ème}
<i>Mâche</i>	140	2 %	2 ^{ème}
<i>Chicorée frisée</i>	130	13 %	3 ^{ème}
<i>Ail en sec</i>	120	5 %	4 ^{ème}
<i>Cresson</i>	20	16 %	3 ^{ème}
<i>Cornichon</i>	15	12 %	3 ^{ème}

Source : Agreste SAA 2015

Légumes de conserverie : une région leader

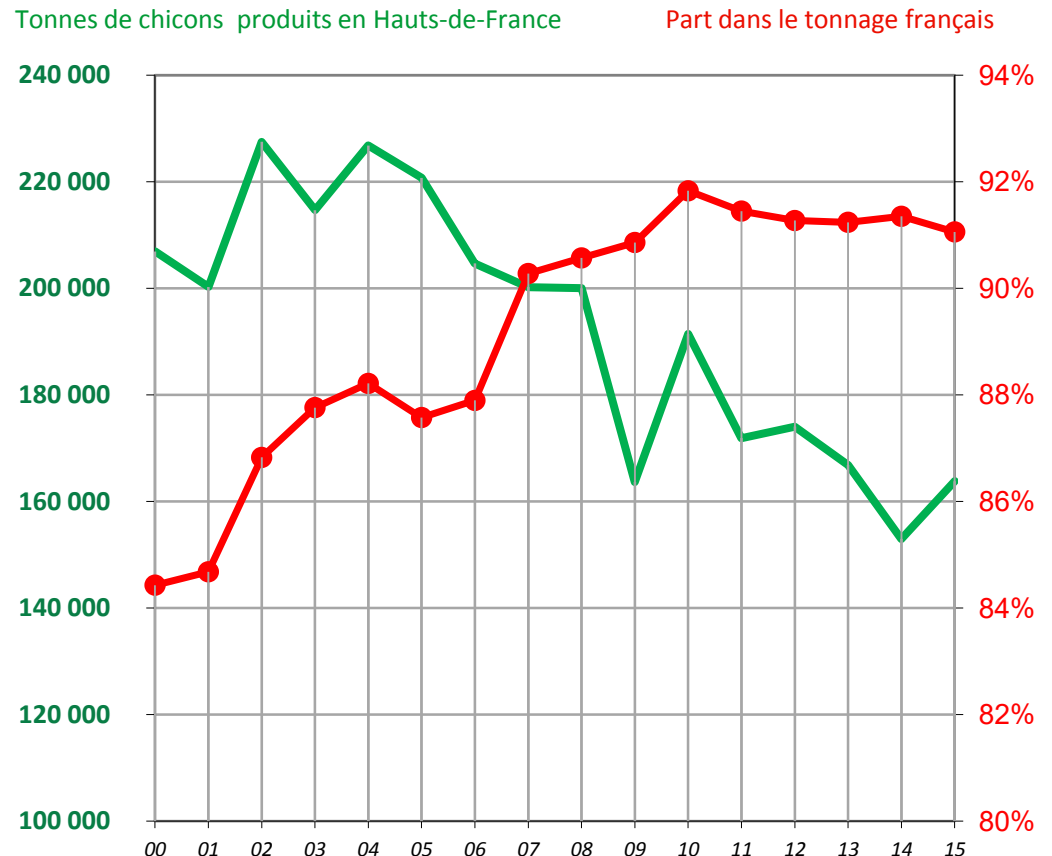
- 26 000 hectares de légumes de conserverie au total.
- Le tandem petit pois + haricot vert constitue près des 3/4 de cet ensemble.
- Les légumes de conserverie cultivés dans les Hauts-de-France, représentent 33 % des superficies françaises.
- Cette part dans les surfaces nationales est assez variable selon les spécialités.



Source : Agreste SAA 2015

La quasi-totalité de la production endivière française est réalisée en Hauts-de-France

- La position ultra-dominante des Hauts-de-France dans la production française d'endives s'est encore renforcée depuis 15 ans.
- Mais cette tendance s'inscrit dans un contexte de baisse de la production régionale de -27 % ces dix dernières années.



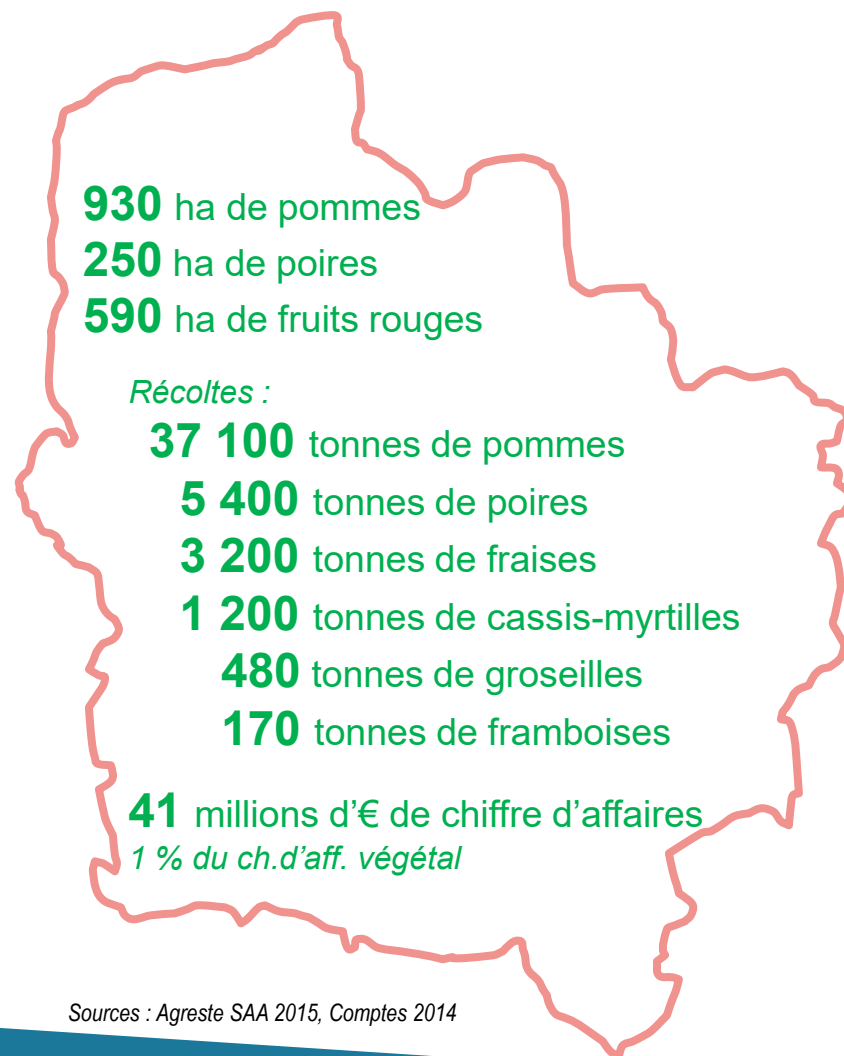
Source : Agreste SAA

FILIERE FRUITS FILIERE CHAMPIGNONS



Chiffres-clefs des fruits dans les Hauts-de-France

- En Hauts-de-France, **près de 1 800 hectares** sont consacrés par les agriculteurs aux cultures fruitières.
- Les **vergers pommes-poires** constituent la grande majorité de ces surfaces.
- Certaines spécialités de fruits rouges sont également bien représentées en région : leur **récolte globale dépasse les 5 000 tonnes** annuelles.
- Avec 41 millions d'euros de chiffre d'affaires, la production fruitière pèse près de 1% du chiffre d'affaires total, soit **10 fois plus** que sa part dans la SAU régionale.

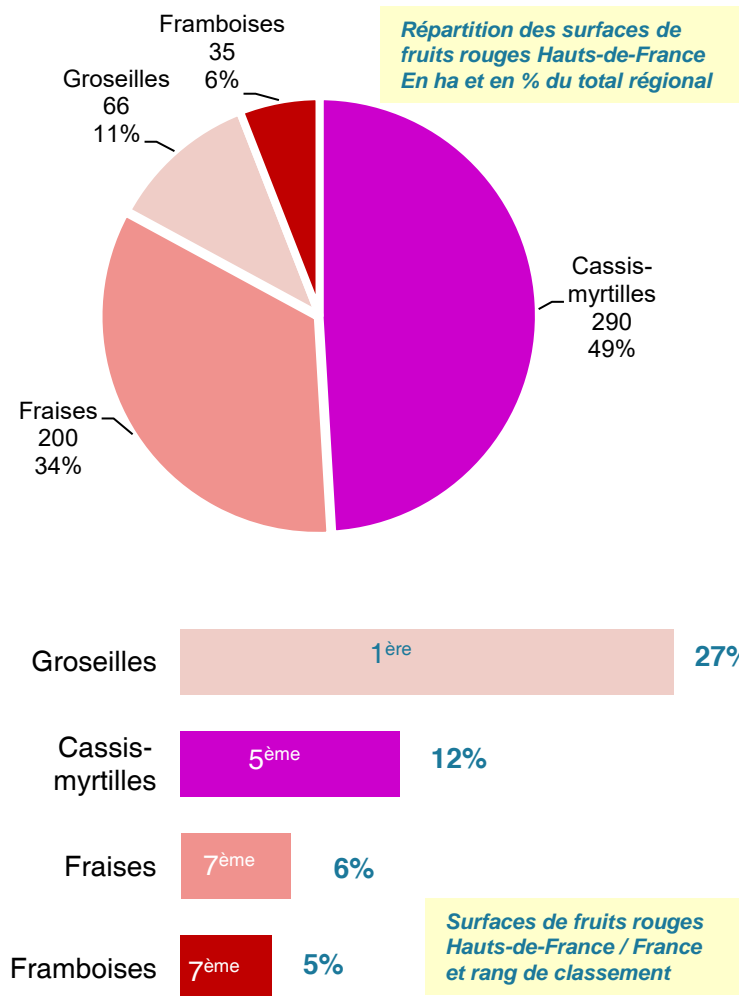


La filière pommes-poires

- L'arboriculture régionale est de **dimension restreinte** à l'échelle nationale :
 - 3% des surfaces de pommes françaises
 - 5% des surfaces de poires
- Depuis 15 ans, les superficies cultivées **en pommes ont été réduites d'un tiers**, en région comme en France.
- En **poires** les **surfaces Hauts-de-France sont demeurées stables** sur la même période, alors qu'elles ont été divisées par deux au niveau national.
- La **collecte et la mise en marché de ces fruits** est assurée par des coopératives, des négociants ou les arboriculteurs eux-mêmes.
- La **valorisation des fruits dans des circuits autres** (vente directe, livraisons aux GMS et en RHF, self-cueillette) tient également une place importante, notamment en zones urbaines.
- Les **opérateurs économiques commerciaux** sont répartis dans les zones de production ; côté transformation, l'acteur majeur est la **société Materne**, installée à Boué dans l'Aisne et leader français des compotes .

La production de fruits rouges

- Les agriculteurs cultivent dans les Hauts-de-France près de 600 hectares de fruits rouges, avec deux types de productions majeures, les cassis-myrtilles et les fraises.
- Pour le positionnement au plan national, c'est la culture de groseille qui vient en tête : 27 % des surfaces françaises, 1^{ère} région.
- En tendance depuis 15 ans, les surfaces régionales et nationales de cassis-myrtilles s'érodent légèrement.
- Quant aux superficies de fraises, elles restent stables en région, alors qu'elles reculent de 18 % en France.



Source : Agreste SAA 2015

La filière fruits rouges en région

- La **fraise en frais** est essentiellement une filière à dimension locale, où la majorité des volumes produits est destinée au bassin de consommation de forte densité dans lequel elle est implantée.
- Les **opérateurs de mise en marché** de la fraise régionale fraîche sont coopératifs, comme le Marché de Phalempin ou la Coopérative des 4 saisons, ou privés comme la société Fruits rouges & Co (Fruits rouges de l'Aisne).
- Cette entreprise, installée à Laon, commercialise sous la marque Rouge Parfum des fruits rouges frais, mais aussi surgelés et transformés. Elle est **le leader français** de ce secteur.
- Fruits rouges & Co travaille avec un **bassin de production régional de plus de 70 producteurs**, ainsi qu'avec des fournisseurs français et internationaux.

La filière champignons en région

- 11 500 tonnes de champignons sont produites dans les Hauts-de-France, soit 11 % des volumes français.
- Ce qui en fait le troisième pôle français du champignon, après les régions Pays de Loire et Centre.
- En région cette production s'est réduite de -17% depuis les années 2000, mais dans un contexte de diminution encore plus forte au plan national (- 45 %), renforçant ainsi le poids relatif des Hauts-de-France.
- Les entreprises productrices de champignon sont surtout implantées dans deux départements : l'Aisne et le Nord.
- Parmi les opérateurs principaux de cette filière : la Ferme de la Gontière (Comines 59), Champicarde (Crécy sur Serre 02), les Champignonnières La Perrière (Crouy 02), les Champignonnières Ruol (Billy sur Aisne 02), les Champignonnières Calegari et la Sté des Carrières de Noue (Villers-Cotterêts 02).

Source : Agreste SAA



Marie-Agnès BEYAERT

marie-agnes.beyaert@agriculture-npdc.fr

03 20 88 67 56

Florence LE DAIN

f.le-dain@hautsdefrance.chambagri.fr

03 22 33 69 31

Mai 2016